

AJUNTAMENT DE VALENCIA



Ciclo Integral del Agua

# **ESTRATEGIAS DE AHORRO DE AGUA EN LA CIUDAD DE VALENCIA**

**Antonio Llopis Alandí. Marzo 2011**

***Gestión Eficiente del Agua en los Municipios***



## CONTENIDOS

**1.- CARACTERÍSTICAS DE LOS RECURSOS HÍDRICOS EN VALENCIA.**

**2.-SITUACIÓN DEL ABASTECIMIENTO DE AGUA MUNICIPAL EN VALENCIA.**

**3.- ESTRATEGIAS DE AHORRO:**

**RED DE BAJA PRESIÓN**

**SECTORIZACIÓN**

**CONTROL DE CONSUMOS**

**RENOVACIÓN**

**CONTROL DE INFRAESTRUCTURA**

**REPARACIÓN**

**SENSIBILIZACIÓN DE USUARIOS**

**NORMATIVA Y TARIFAS**

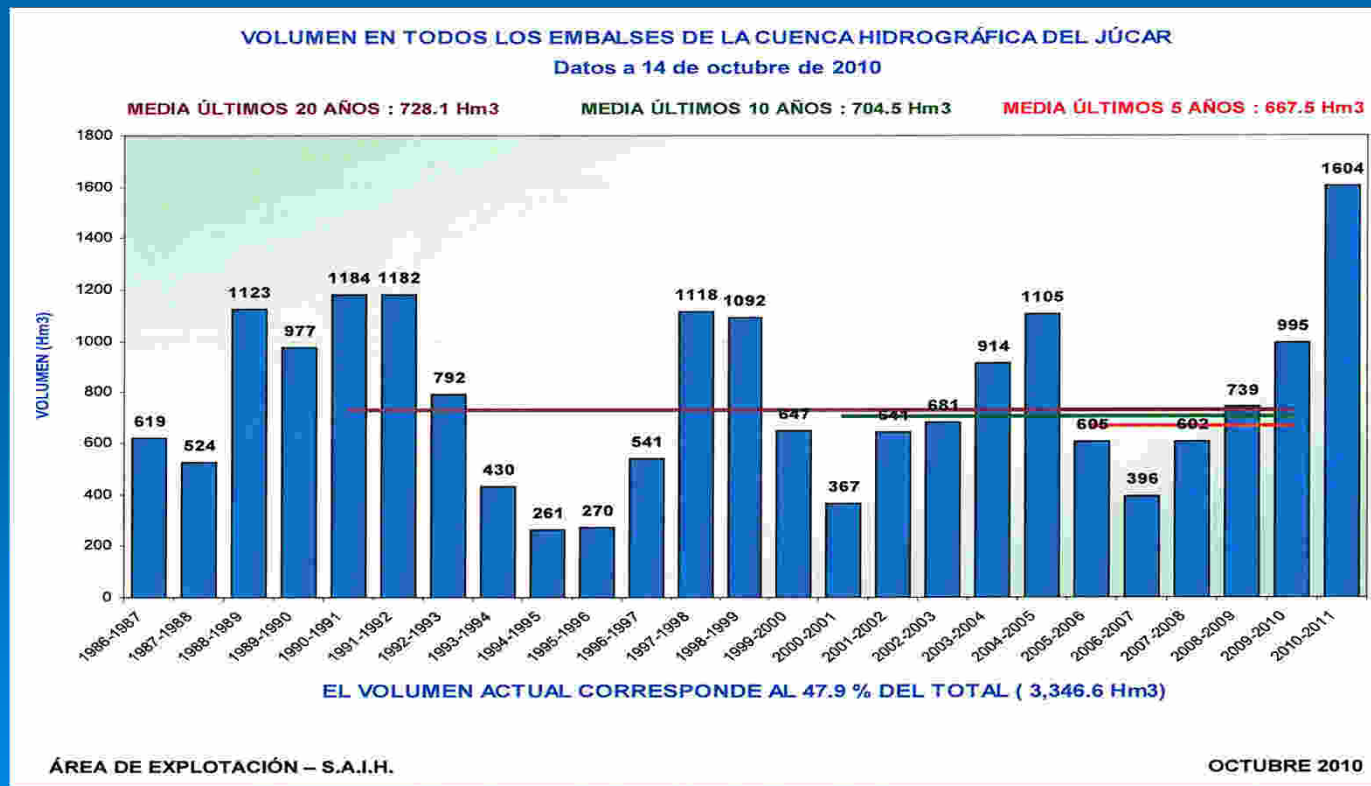
**4.- RESULTADOS.**

**5.- OBJETIVOS.**



# 1.- CARACTERÍSTICAS

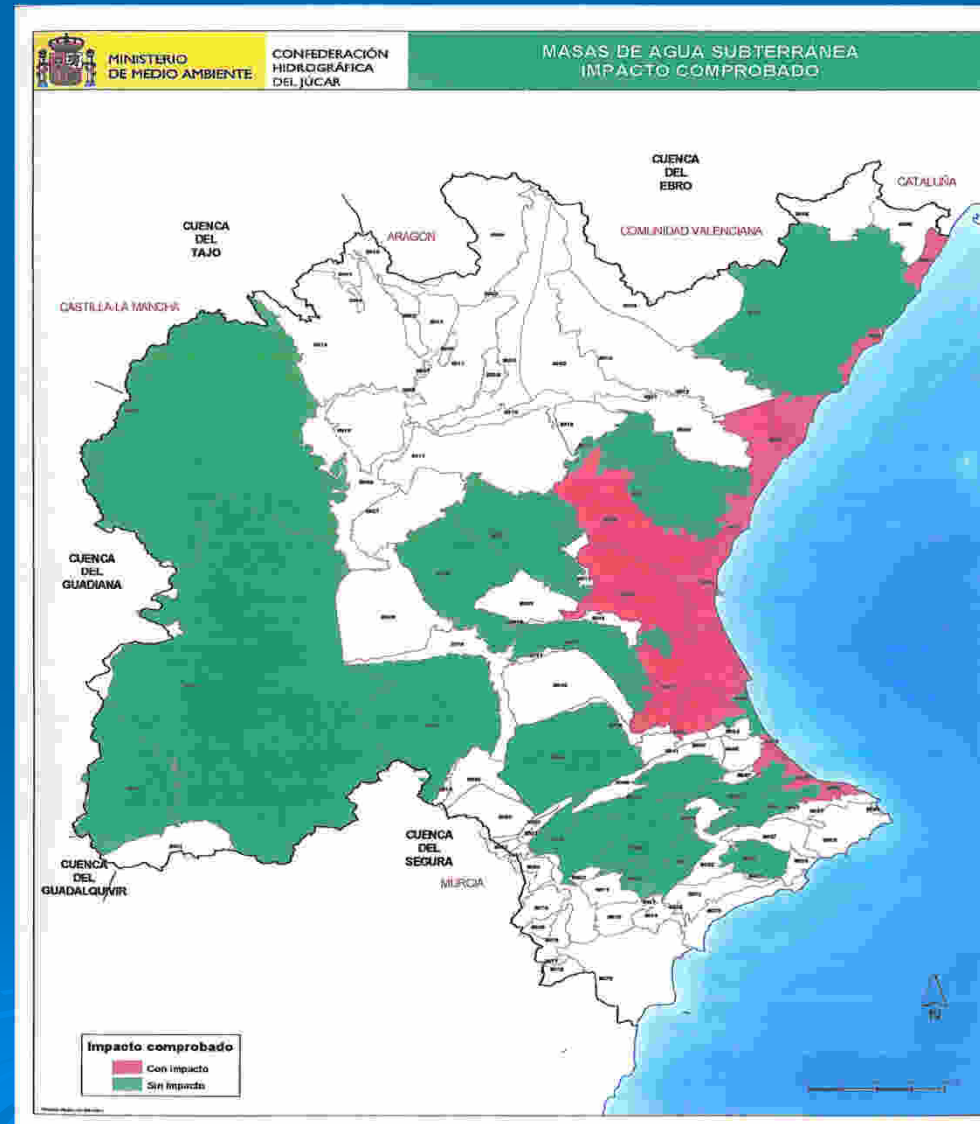
**CLIMA** Mediterráneo      **ENTORNO:** agricultura de regadío  
**TEMPERATURA MEDIA (1998-2008)** 18'66° C  
**PRECIPITACIÓN ANUAL (1998-2008)** 243-841 l/m<sup>2</sup>  
**HABITANTES:**  
**ÁREA METROPOLITANA** 1,55 Millones  
**VALENCIA** 810.444





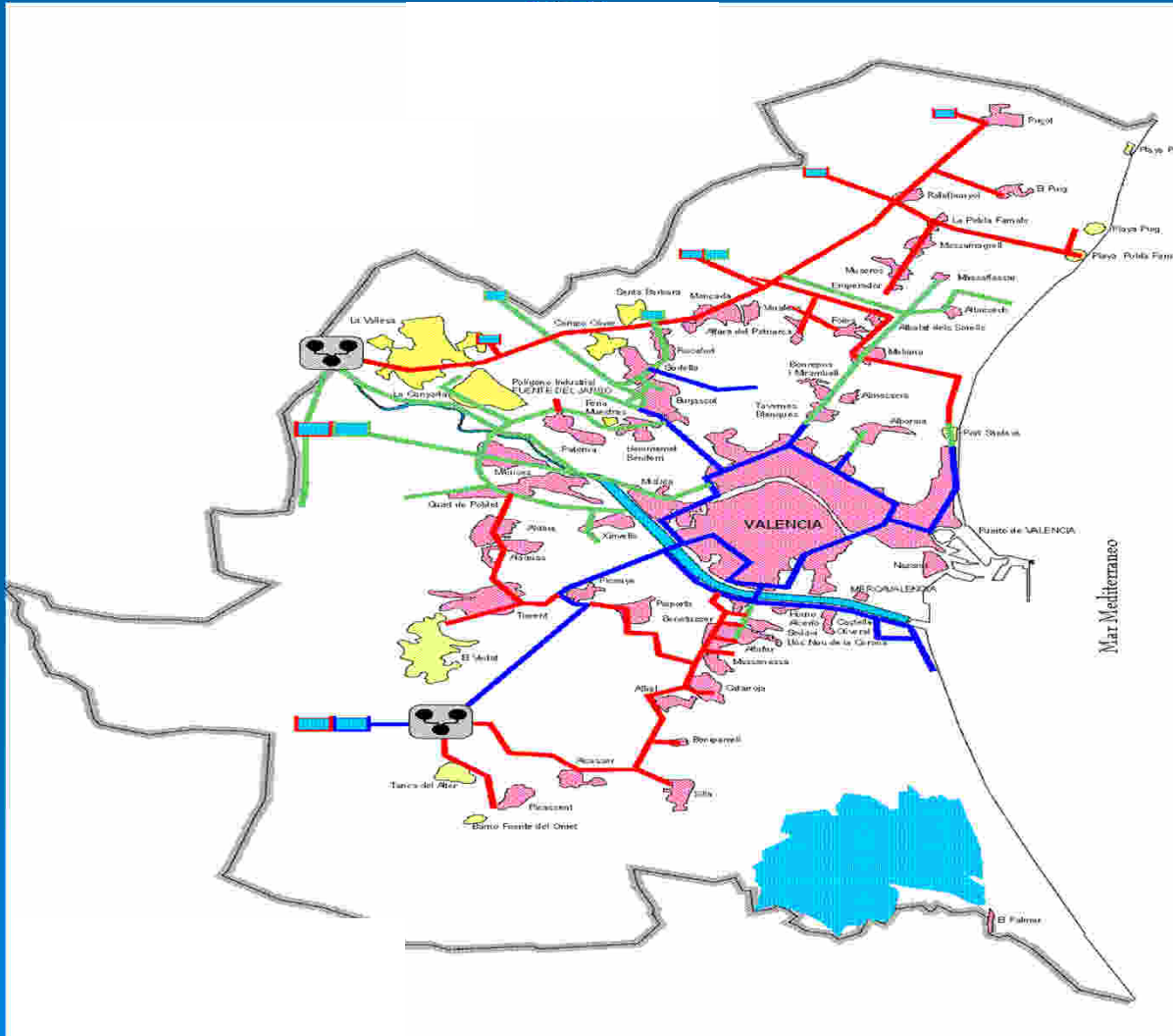
## 1.-CARACTERÍSTICAS

Valencia dispone de agua en el subsuelo pero no es de calidad prepotable.





## 2.- SITUACIÓN DEL ABASTECIMIENTO EN VALENCIA.



**ÁMBITO:  
VALENCIA CAPITAL Y  
ÁREA METROPOLITANA**





## 2.- SITUACIÓN DEL ABASTECIMIENTO EN VALENCIA.

### ENCOMIENDA DE GESTIÓN DE EMSHI AL AYUNTAMIENTO DE VALENCIA

#### Datos Significativos:

Numero de Clientes/abonados a 31 diciembre 2010: 429.007

- Consumo Anual del sistema: 105, 29 Hm<sup>3</sup>/año.
- Consumo Diario del sistema: 288.460 m<sup>3</sup>/día.
- Alternativa de Suministro: (Ríos Júcar y Turia, y pozos)



ETAP LA PRESA

#### Capacidad de Producción y Almacenamiento

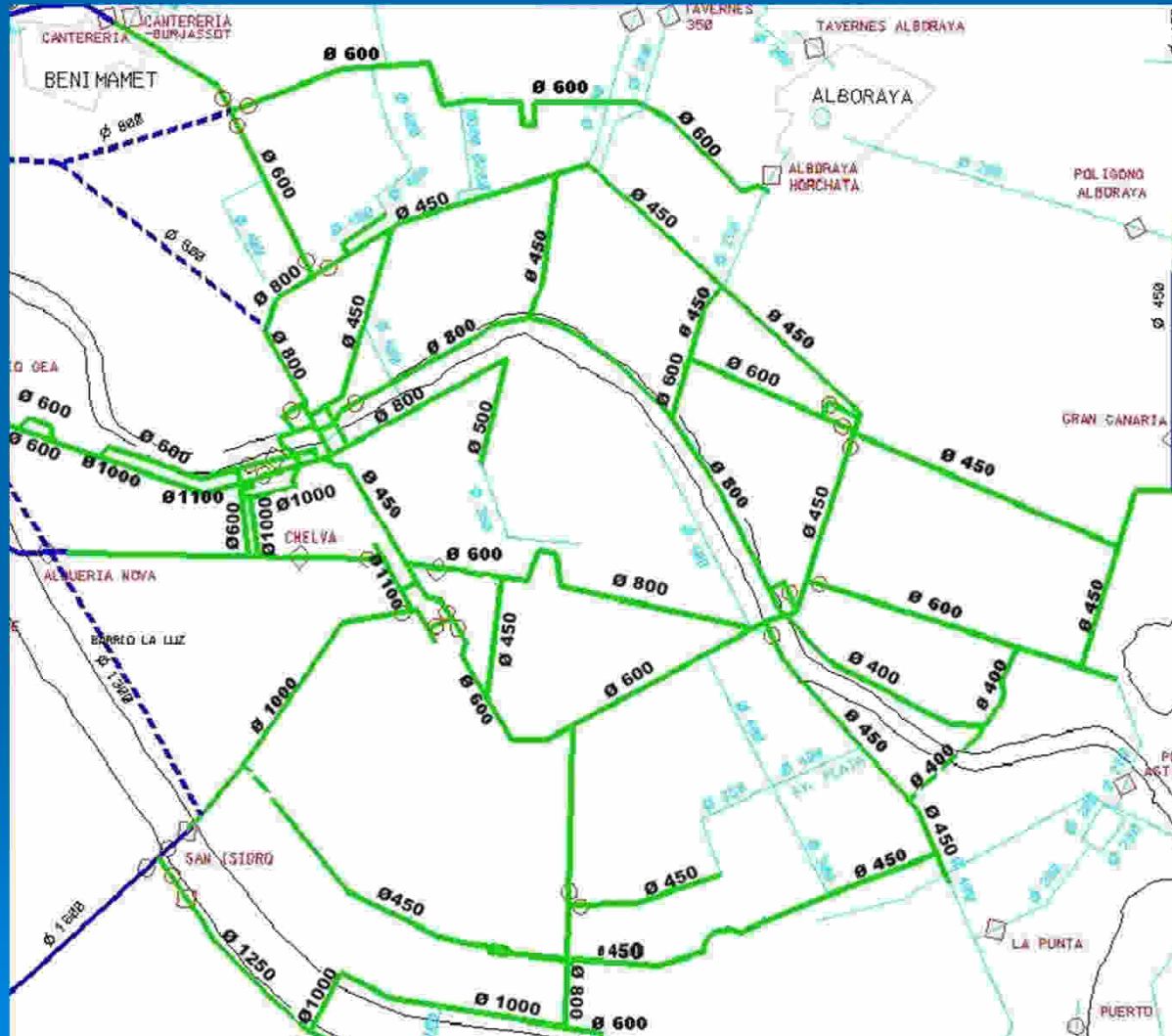
ETAP	Capacidad de Tratamiento (m <sup>3</sup> /s)	Capacidad de Tratamiento (m <sup>3</sup> /día)	Capacidad de Almacenamiento (m <sup>3</sup> )
LA PRESA	3,6	311.000	90.000
REALÓN	3,0	259.000	100.000
<b>TOTAL</b>	<b>6,6</b>	<b>570.000</b>	<b>190.000</b>



ETAP EL REALÓN



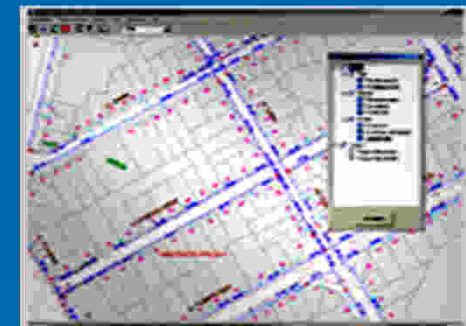
## 2.- SITUACIÓN DEL ABASTECIMIENTO EN VALENCIA.



### RED ARTERIAL DE VALENCIA

**Tuberías con Diámetro  
450 - 1.600 mm.**

**Longitud Total 77,1 Km.**



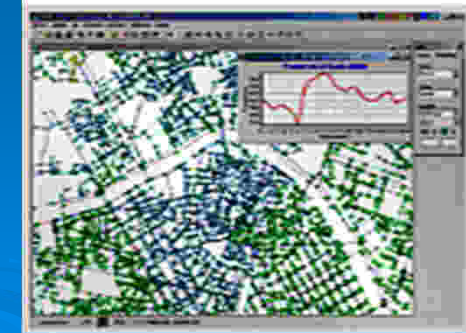
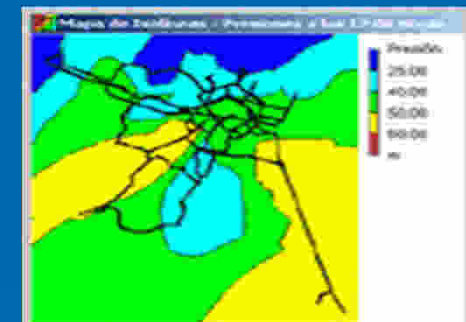
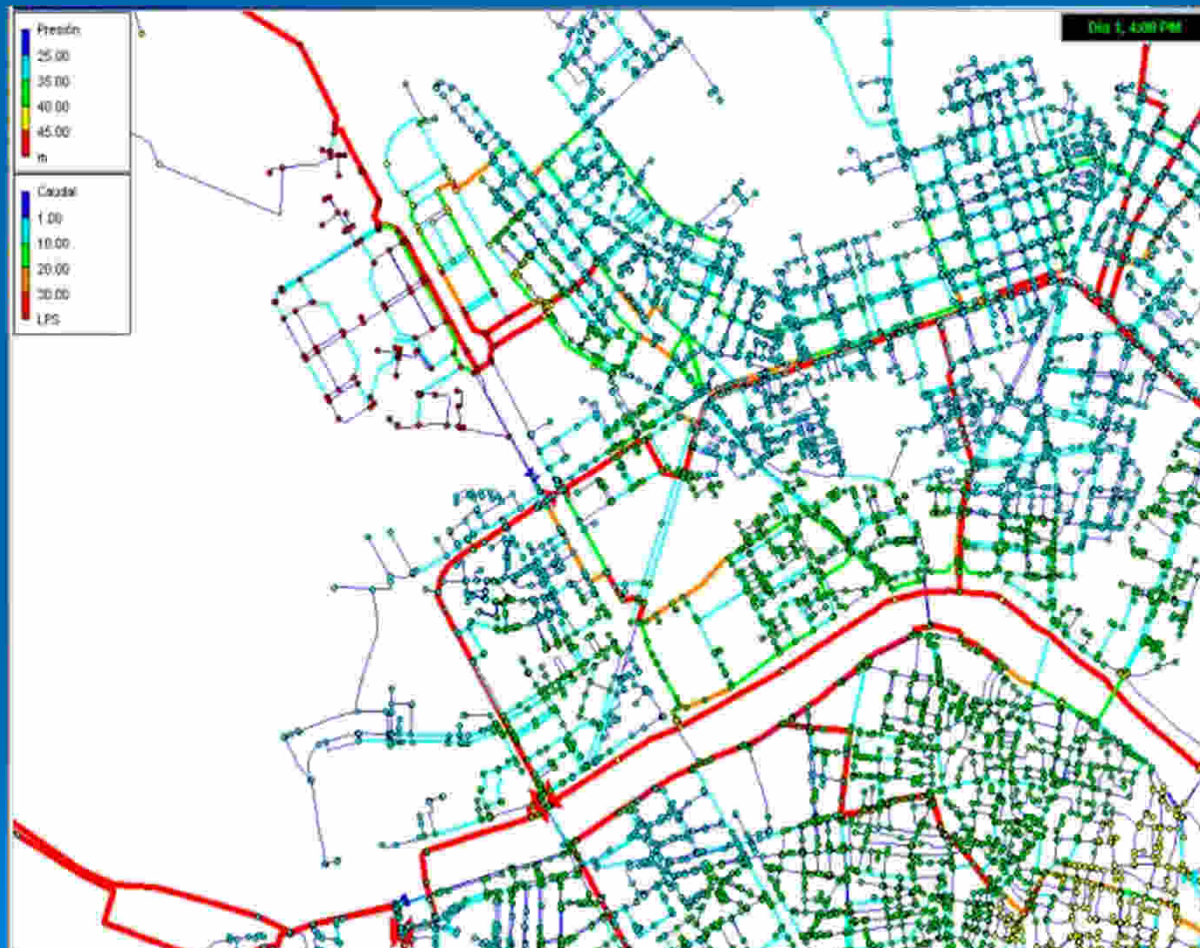


## 2.- SITUACIÓN DEL ABASTECIMIENTO EN VALENCIA.

### RED DE DISTRIBUCIÓN

**Tuberías con Diámetro  
60 - 400 mm.**

**Longitud Total 1.097,4 Km.**



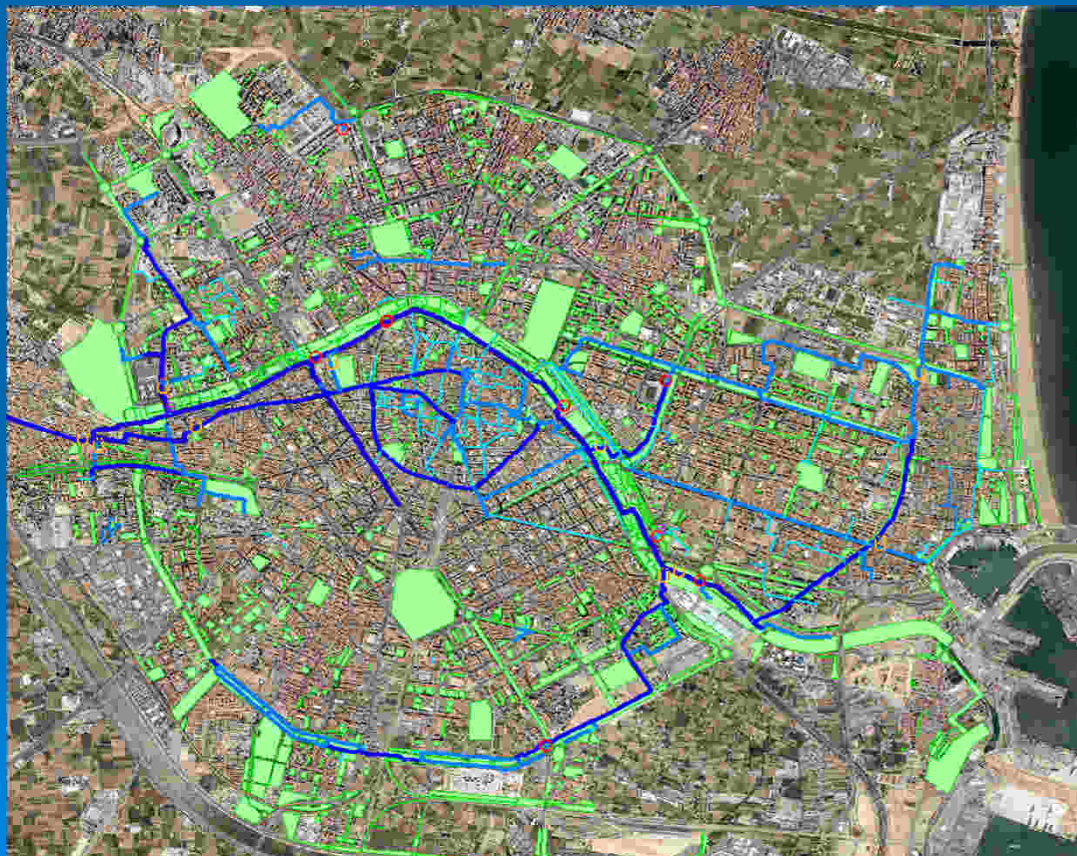




### 3.- ESTRATEGIAS -RED DE BAJA PRESIÓN

Red destinada a proveer de agua no potable a usos secundarios de la ciudad, fundamentalmente: riego de jardines, baldeo de calles y alimentación se sistemas de aire acondicionado.

Siguiendo el trazado de la red primitiva del abastecimiento de agua potable, cubre una parte importante de la traza urbana. Se sigue extendiendo.



**LONGITUD DE LA RED**

133,4 Km.

**TIPO DE ALIMENTACIÓN**

Aprovechamiento del  
Subsuelo con  
perforación de pozos.

**CAUDAL INSTALADO**

315 - 380 l/s.

**VOLUMEN APORTADO A  
LA RED (2010)**

4.036,1 Dm<sup>3</sup>



### 3.- ESTRATEGIAS – RENOVACIÓN DE INFRAESTRUCTURAS

#### RENOVACIÓN DE TUBERÍAS E INFRAESTRUCTURAS



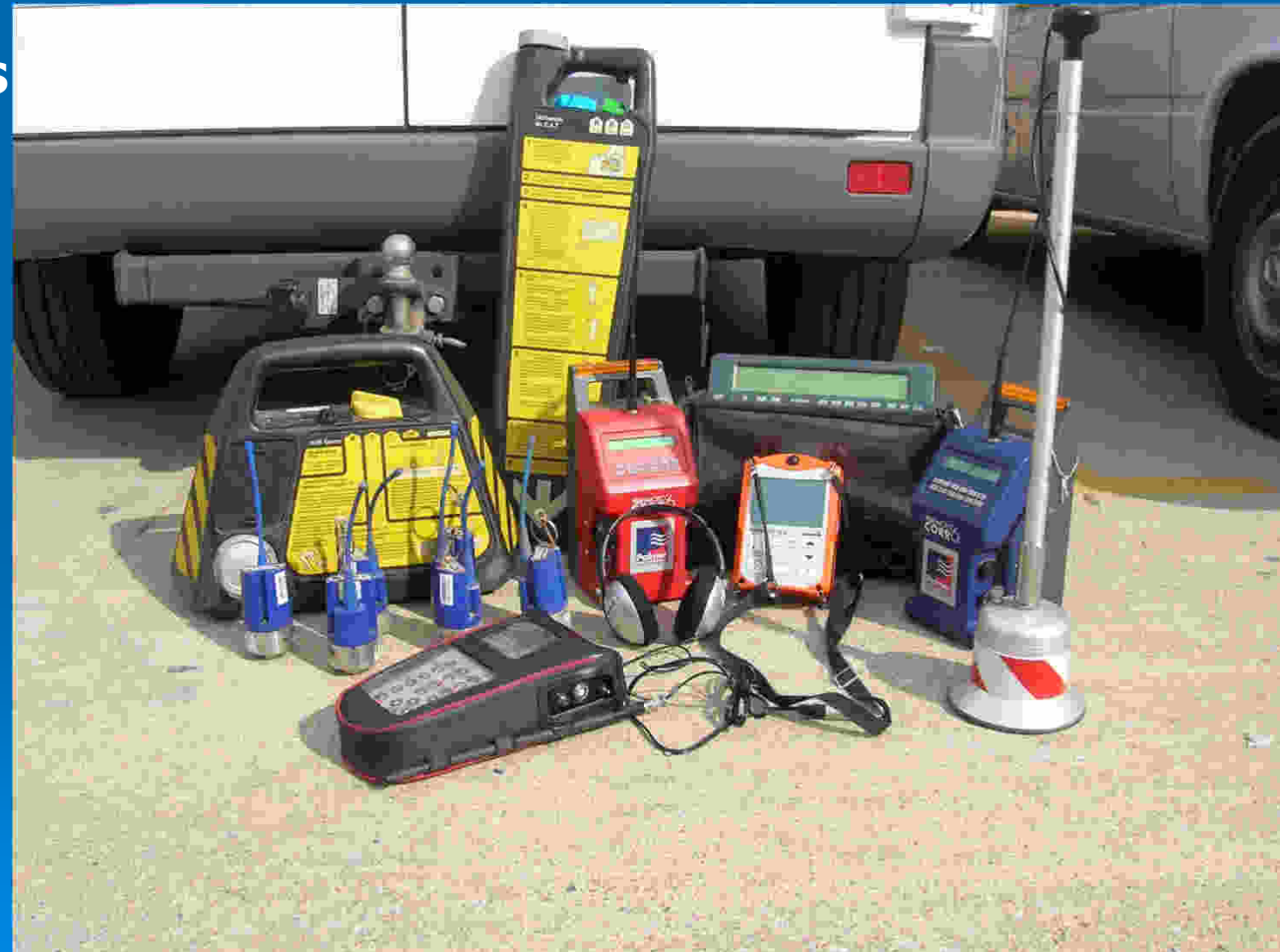


### 3.- ESTRATEGIAS -CONTROL DE LA INFRAESTRUCTURA

#### CONTROL DEL ESTADO DE LA RED

#### SECTORIZACIÓN/MODELIZACIÓN – CONTROL DEMANDA

PRELOCALIZADORES  
BÚSQUEDA DE FUGAS  
REPARACIÓN

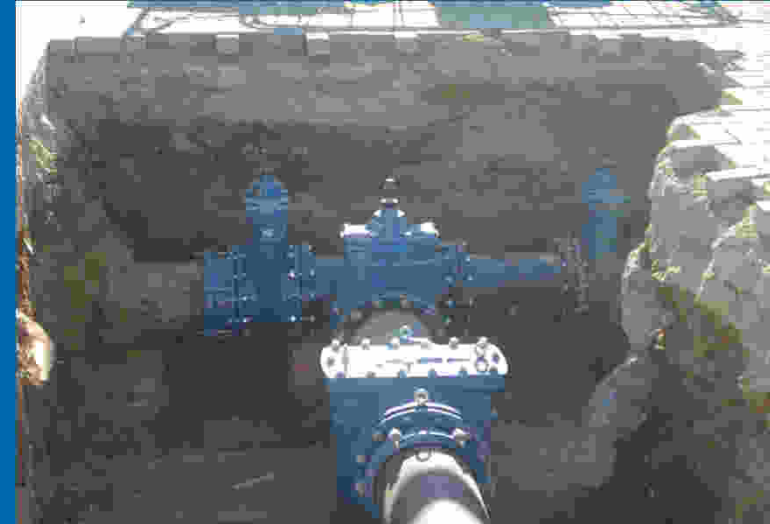




### 3.- ESTRATEGIAS

#### SECTORIZACIÓN

MÁS DEL 40% DE LA RED DE DISTRIBUCIÓN SECTORIZADA

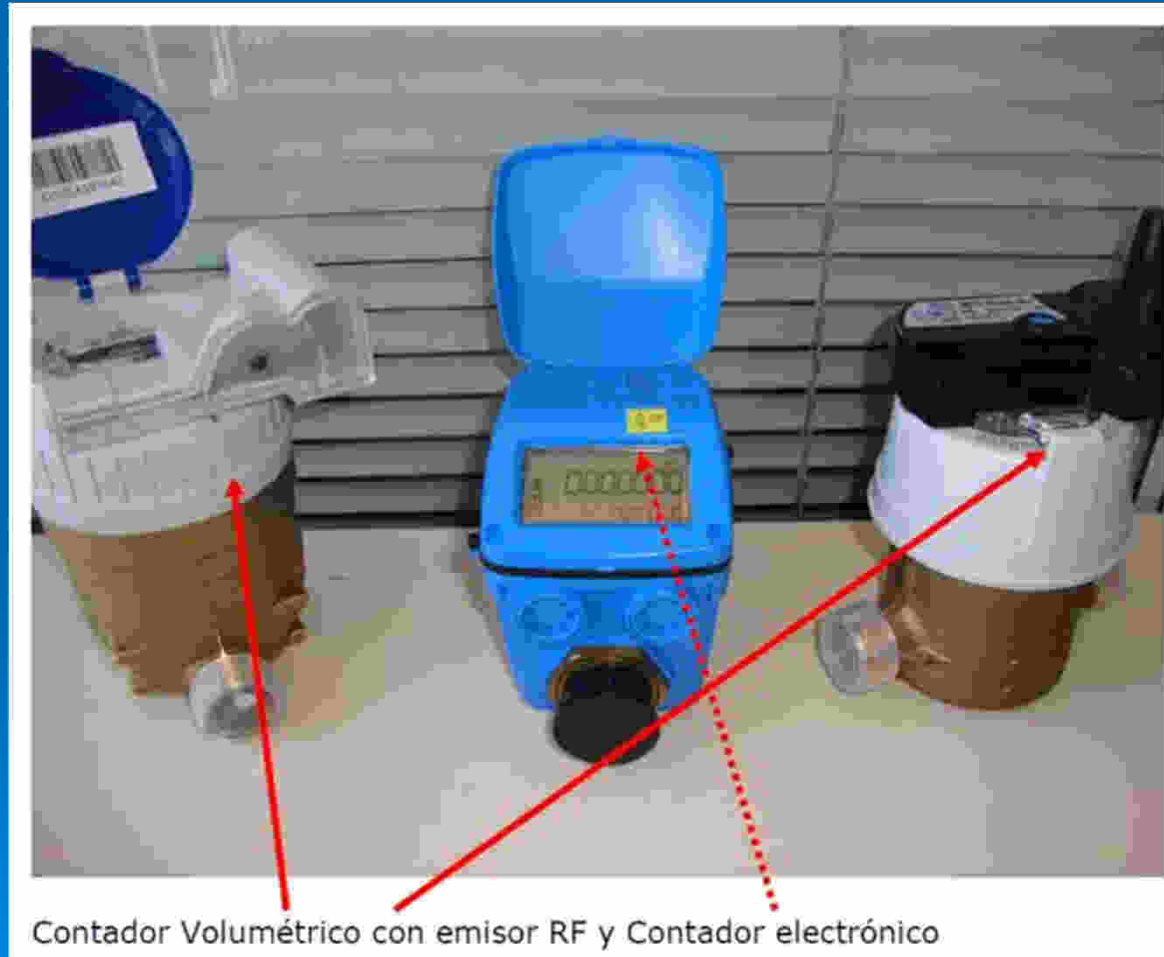




### 3.- ESTRATEGIAS – CONTROL CONSUMO

## CONTADORES RADIO TRANSMISIÓN: CONTROL DEL CONSUMO EN TIEMPO REAL

**80.000 UDS.  
INSTALADAS**





### 3.- ESTRATEGIAS -CAMPAÑAS



EL AGUA ES UN RECURSO ESCASO.  
POR FAVOR, NO LA MALGASTE.  
L'AIGUA ÉS UN RECURS ESCÀS.  
PER FAVOR, NO LA MALGASTEU.  
WATER IS A SCARCE RESOURCE.  
PLEASE, DON'T WASTE IT!



AJUNTAMENT DE VALENCIA

### CAMPAÑAS MUNICIPALES




**emivasa**  
AJUNTAMENT DE VALENCIA

AJUNTAMENT DE VALENCIA  
DIRECCIÓ GENERAL DE SANITAT I COBIRTIMENT

**El Agua es Vida**

Sin agua no hay vida.

El agua es fundamental para el funcionamiento del cuerpo.

El consumo de agua elimina las toxinas corporales.




**El agua que tú ahorras, no la puede ahorrar nadie.**

**Campaña Municipal de ahorro de agua.**



AJUNTAMENT DE VALENCIA



Ciclo Integral del Agua



[www.valencia.es](http://www.valencia.es)



**Campaña Municipal de ahorro de agua.**



AJUNTAMENT DE VALENCIA



Ciclo Integral del Agua





### 3.- ESTRATEGIAS -CAMPAÑAS

## CAMPAÑAS MUNICIPALES POR ESTRATOS DE POBLACIÓN



**FERIAS (EXPOJOVE) Y OTROS MEDIOS (RADIO, TV, MUPIS,...)**

### DESTINADAS A NIÑOS





### 3.- ESTRATEGIAS -CAMPAÑAS

#### OTRAS INSTITUCIONES

Sense aigua no hi ha vida

emshi

Sense aigua no hi ha vida

Alicante	Meliana
Albufera	Misera
Alcalá de Segura	Moncada
Alcalá	Monreal
Albuñol	Montoliu
Alcalá	Murcia
Alcañon	Náxos
Alfara	Paterna
Alfara del Patria	Pedreguer
Alfara	Pozuelo
Almudena	La Pobla de Vallbona
Almudena	Puig
Almudena	Puig
Almudena	Sanja de Poble
Almudena	Rateurol
Almudena	Real de Monreal
Almudena	Roadar
Almudena	San Antonio de Benagéber
Almudena	Sevilla
Almudena	Silla
Almudena	Torresblancas
Almudena	Torres
Almudena	Valencia
Almudena	Villavieja
Almudena	Xàtiva
Almudena	Xàtiva

emshi

FUNDACIÓ  
Aigua i Progrés  
DE LA COMUNITAT VALENCIANA

GENERALITAT  
VALENCIANA

Mira esta imatge i dis-me què val més.

Segur?... Torna a mirar-la i dis-me què necessites per a viure





### 3.- ESTRATEGIAS

#### **OTRAS:**

**TARIFAS BONIFICADAS POR BAJO CONSUMO, TANTO EN CONTADORES DE HASTA 15mm (DOMICILIOS), COMO EN DOMICILIOS DE FAMILIAS NUMEROSAS, CON CONSUMOS MÁS ELEVADOS (17,7% M3 FACTURADOS O 42,7% FACTURAS).**

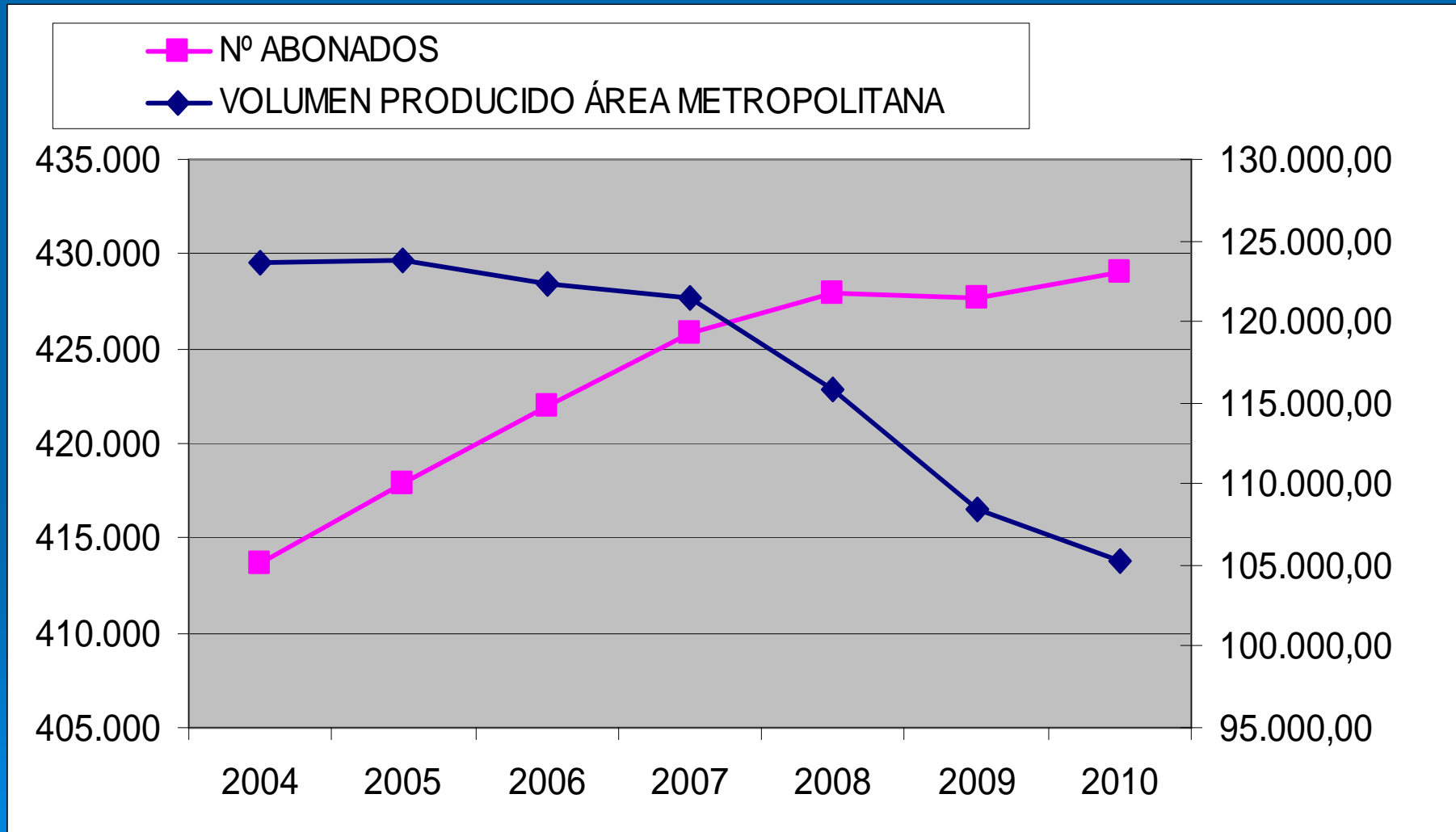
**NORMATIVA SENSIBILIZADA. LA ORDENANZA DE ABASTECIMIENTO EXIGE LA CONEXIÓN A LA RED DE BAJA PRESIÓN Y/O REUTILIZACIÓN DE AGUAS, PENALIZA EL DERROCHE NEGLIGENTE O VOLUNTARIO Y PROTEGE LA CALIDAD.**

**PLANES DE EMERGENCIA POR SEQUÍA. ESTABLECEN PRIORIDADES Y RESTRICCIONES GRADUALES EN FUNCIÓN DE LA SITUACIÓN DE SEQUÍA SI ÉSTA SE DECLARA.**



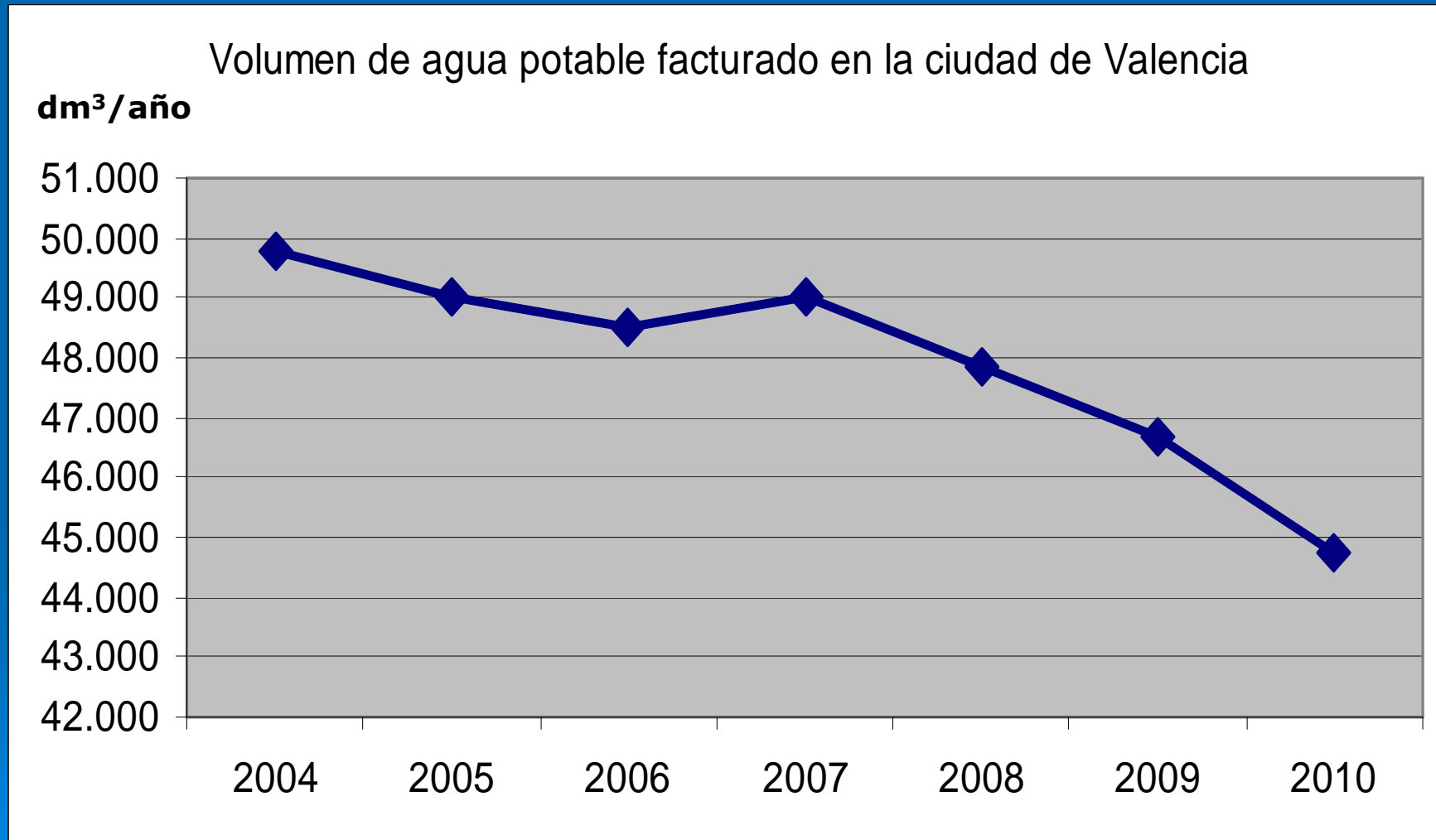
## 4.- RESULTADOS

### Volumen producido de agua potable para Valencia y su Área Metropolitana





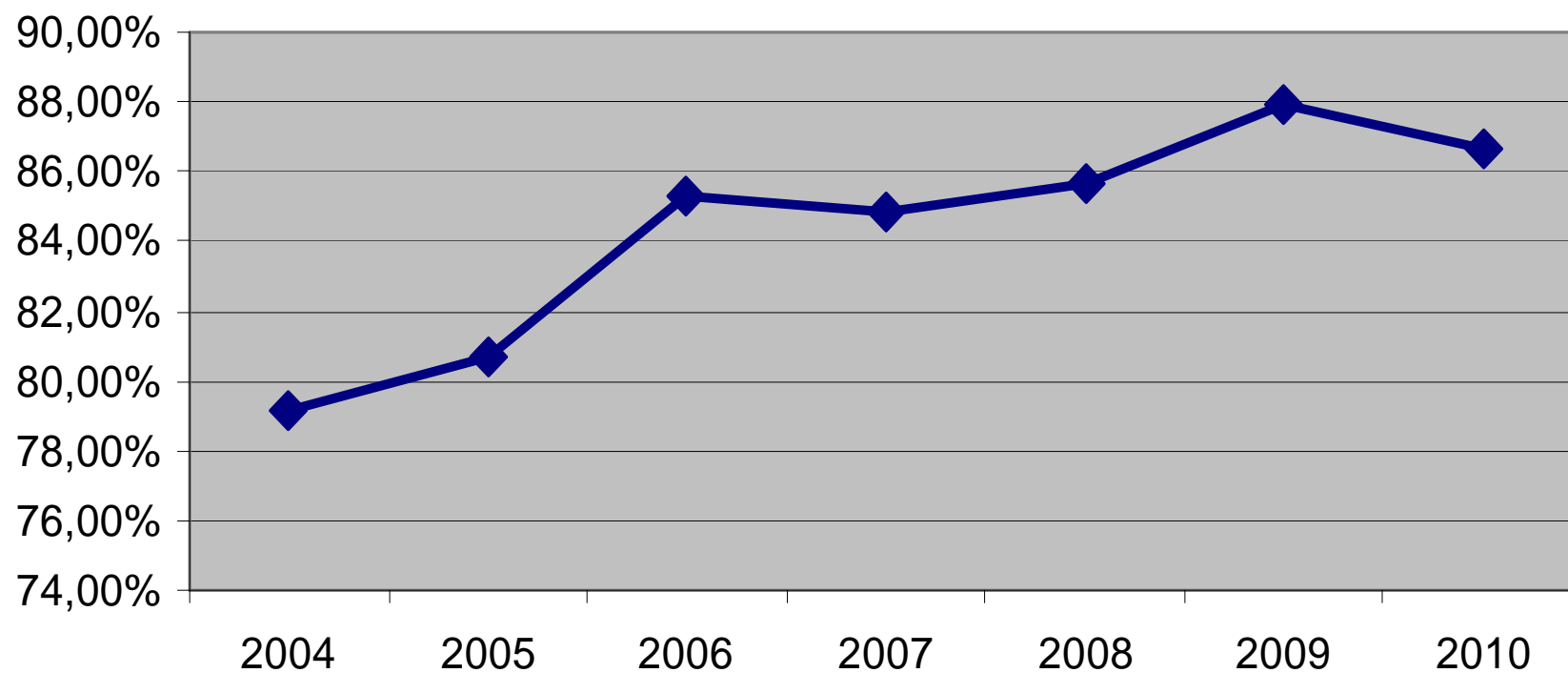
## 4.- RESULTADOS





## 4.- RESULTADOS

Rendimiento del sistema de distribución de agua potable de Valencia y su Área Metropolitana





## 5.- LOGROS Y OBJETIVOS

**DISPONER DE AGUA POTABLE ES UNA NECESIDAD BÁSICA Y ES UN LOGRO DE NUESTRA SOCIEDAD DESARROLLADA, PERO ELLO NO JUSTIFICA SU DERROCHE.**

**SE HA SUPERADO SATISFACTORIAMENTE EL ÚLTIMO PERIODO DE SEQUÍA 2005 – 2007 Y HAY QUE SEGUIR TRABAJANDO PARA LOS FUTUROS.**

**ES NUESTRO OBJETIVO SUPERAR PERIODOS DE SEQUÍA VENIDERS, EVITANDO RESTRICCIONES QUE FRENE LA ACTIVIDAD NORMAL DE LA CIUDAD Y SIN SOPORTAR DAÑOS (HIGIÉNICO-SANITARIOS, MEDIO AMBIENTE, VEGETACIÓN, PRODUCCIÓN ECONÓMICA, TURISMO ...), MANTENIENDO EL SERVICIO 365DÍAS/AÑO Y 24 H./DÍA.**

**DEMANDAS INFERIORES A LOS RECURSOS DISPONIBLES, REDUCCIÓN CONSUMO ENERGÉTICO Y EMISIONES CONTAMINANTES. CON TODO ESTO LOGRAMOS UN ABASTECIMIENTO DE AGUA SOSTENIBLE EN NUESTRA CIUDAD.**





**Gracias por su atención**  
**3 de Marzo 2011**