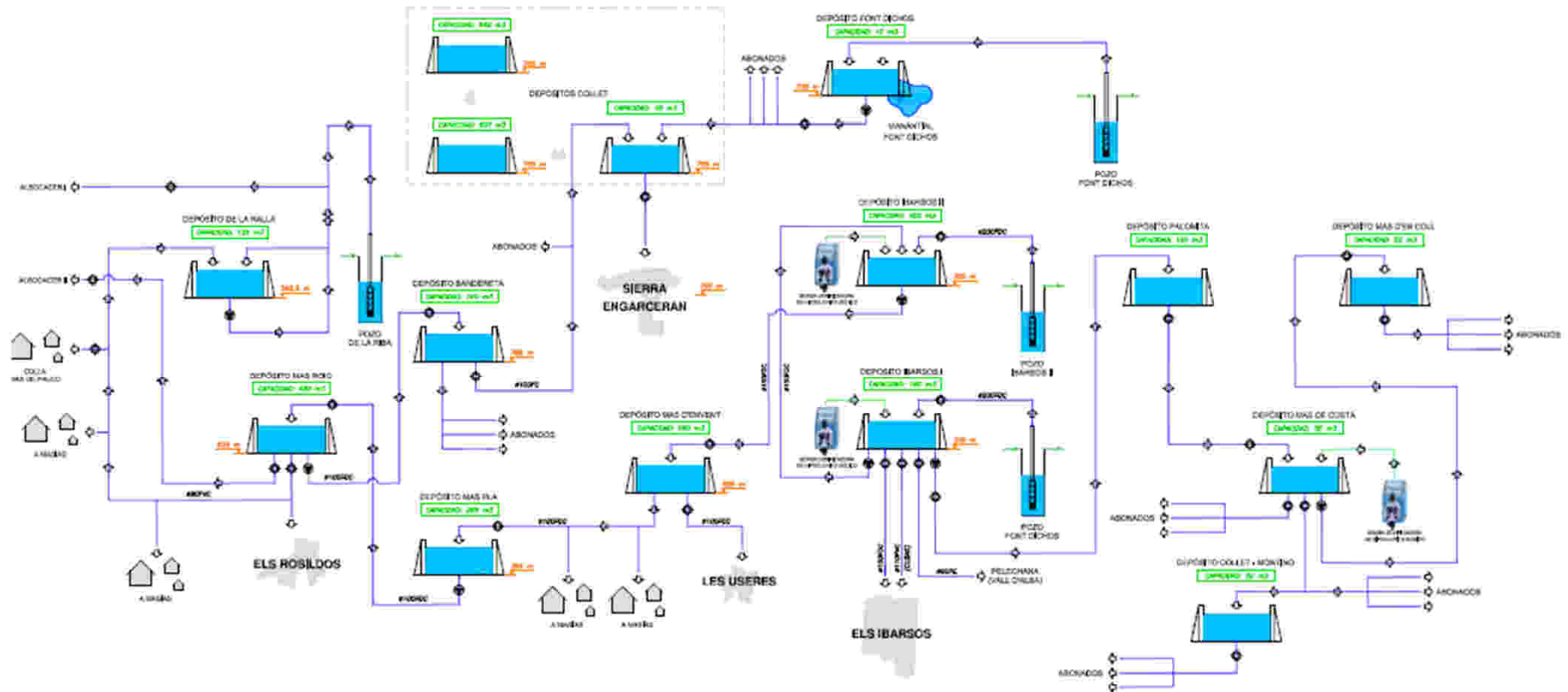
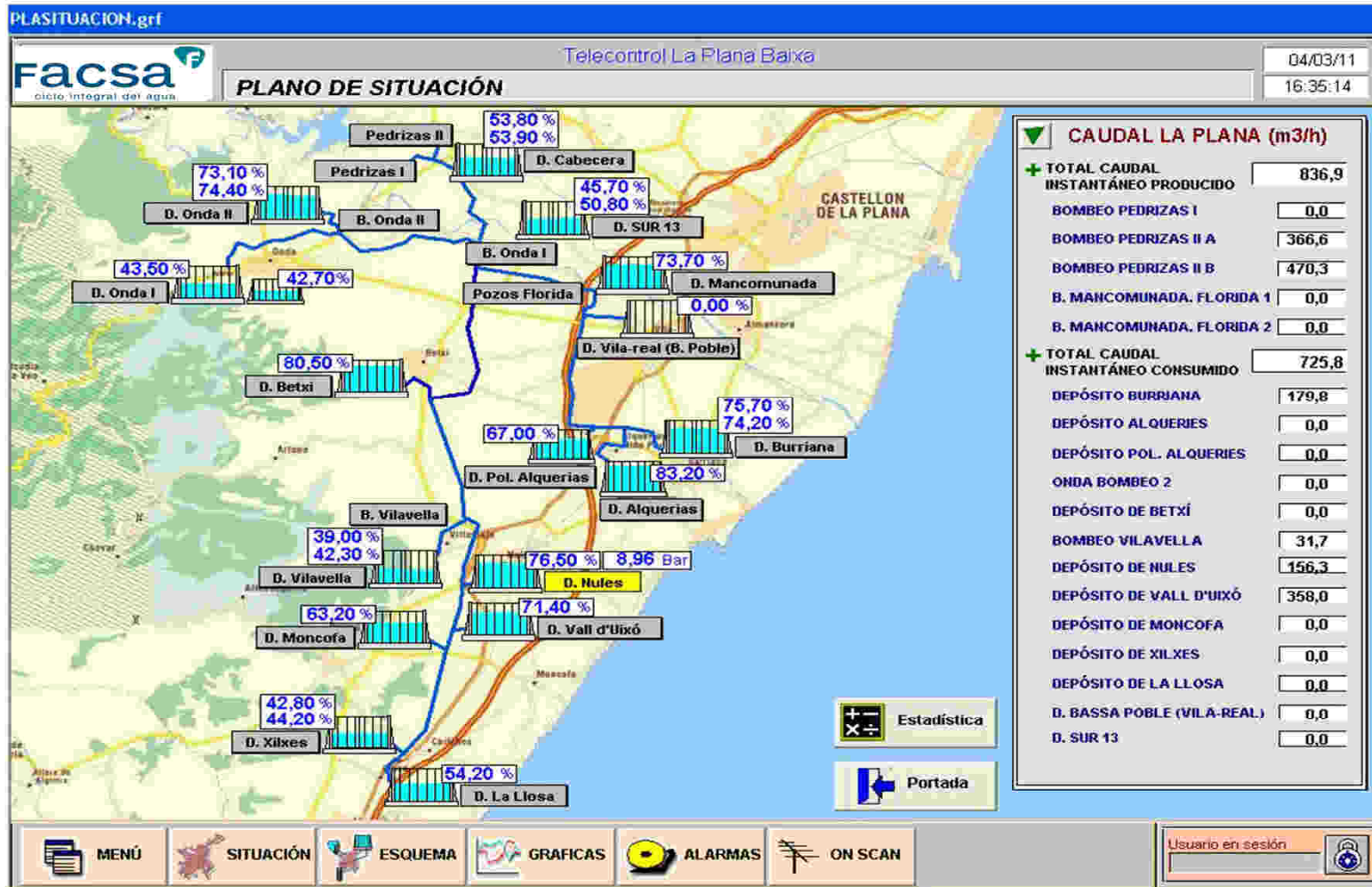
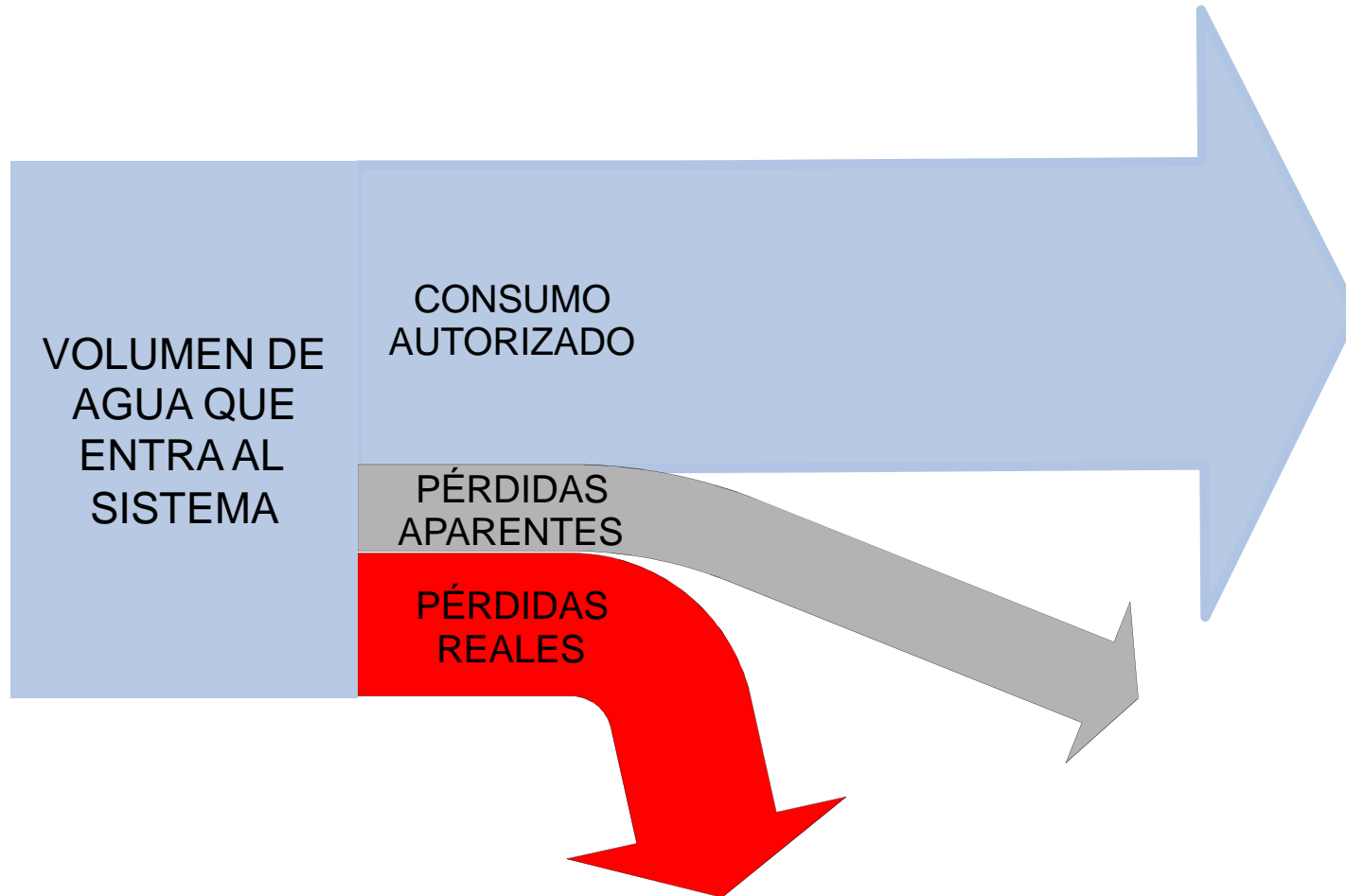
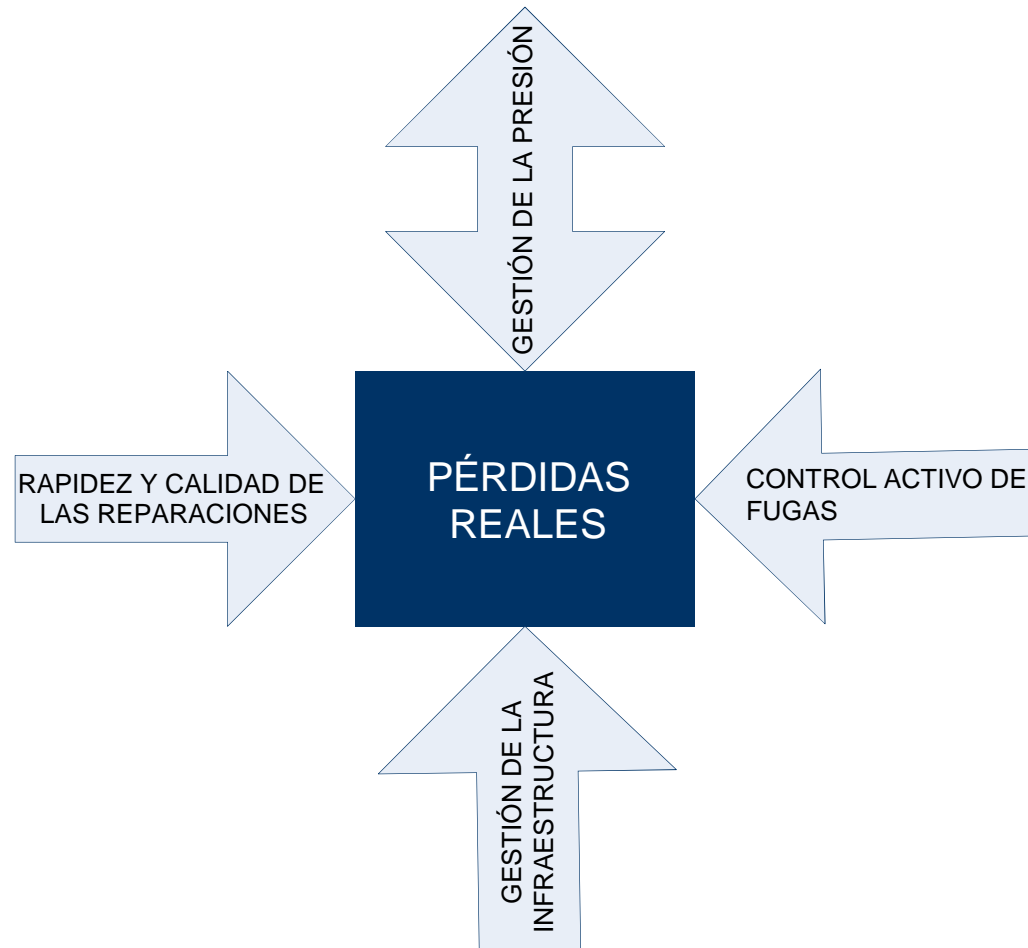


# **Soluciones tecnológicas aplicadas al abastecimiento urbano en la provincia de Castellón**









## Gestión de la infraestructura

- Diseño de la infraestructura
- Adecuada instalación
- Buenos materiales
- Renovación de las redes
- **GIS**
- Control de incidencias
- **Modelización de redes**

## **GIS (Geographic Information System)**

- El GIS es una base de datos referenciada a elementos gráficos.
- Permite utilidades como:
  - Indicar las características de los elementos de la red.
  - Generar polígonos de corte y conocer los abonados afectados.
  - Enlazar con sistemas de simulación.

Editor [GIS] Tubería de abastecimiento

OK

\* Código: 18624

Tipo: Distribución secundaria

Aspecto: Renovada

Materia: Polietileno

Diámetro: 110

Timbraje: 16.00

Longitud: 60.945 m

Instalador: FACSA

Uso: Urbano

Profundidad (m): 0.50

Distancia (m): 0.60

Fabricante: MASA

Fecha de instalación: 07/06/10 00:00:00

Estado: En uso

Observaciones: (810)

Línea:  Asignar  Limpiar

Textos de tubería: 2

Calle: REPUBLICA ARGENTINA

Via Pecuaría:

Insertar Actualizar Borrar Fijar rótulos

Obtener Limpiar Por Defecto

Ir a Consultar...

Ventana gráfica principal

Sistema Vista Seleccionar Editar Consultar Herramientas

Estilo: 1:500 Seleccionar

Parcelas: Edificación interior



## Control activo de las fugas

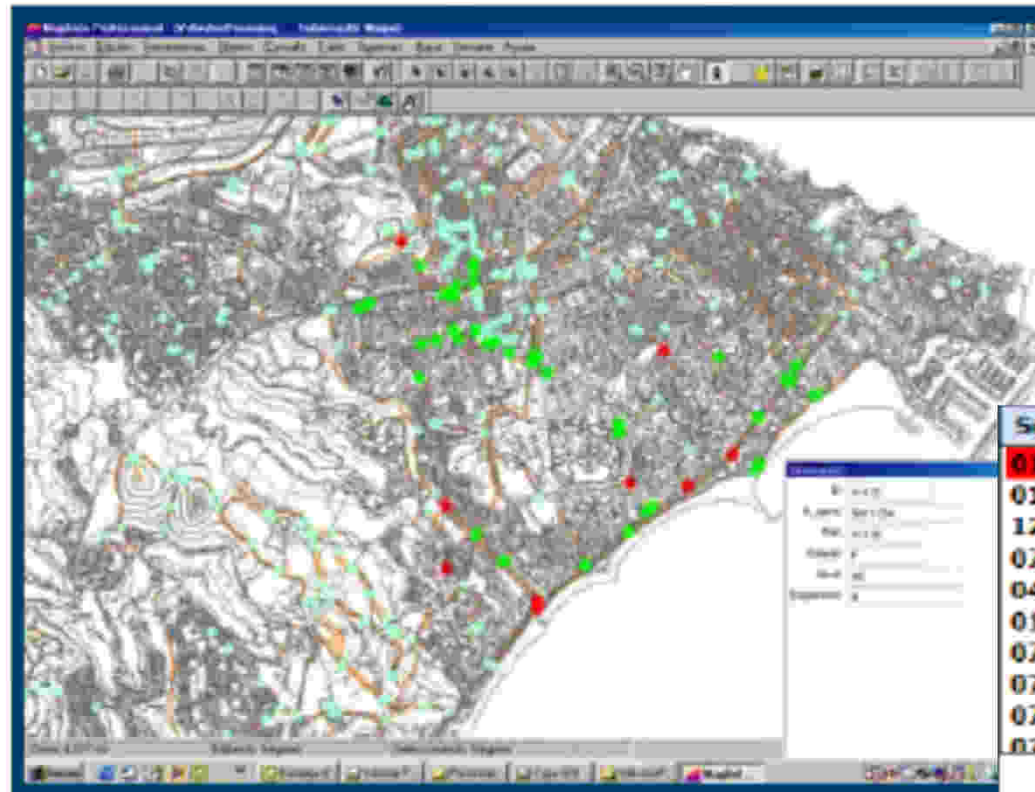
### ■ Motorización de caudales

- Sectorización
- Telecontrol

### ■ Prelocalización

### ■ Localización de fugas

# Prelocalización



Serie	Fuga	Nivel	Disp	Hora
01011002	L	32	2	13:51
01011055	N	17	6	13:51
12022298	N	18	16	13:51
07010107	L	27	4	13:51
04040311	N	15	9	13:51
01011048	N	18	7	13:51
07070031	N	12	9	13:51
07070058	N	6	3	13:51
07070033	N	8	5	13:51
07070035	N	13	8	13:51



# Localización de fugas

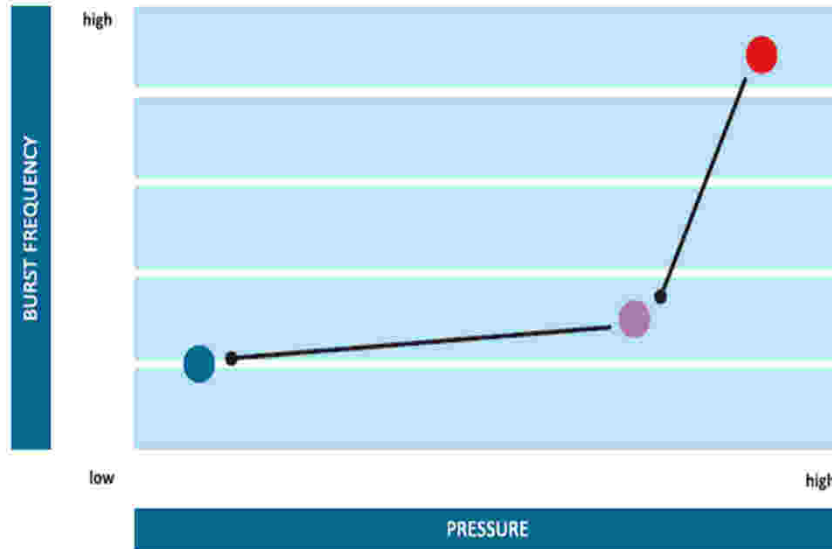


## Gestión de presión

- Reducción de la presión nocturna
- Reducción con consigna modulada
- Gestión de presión en el punto crítico

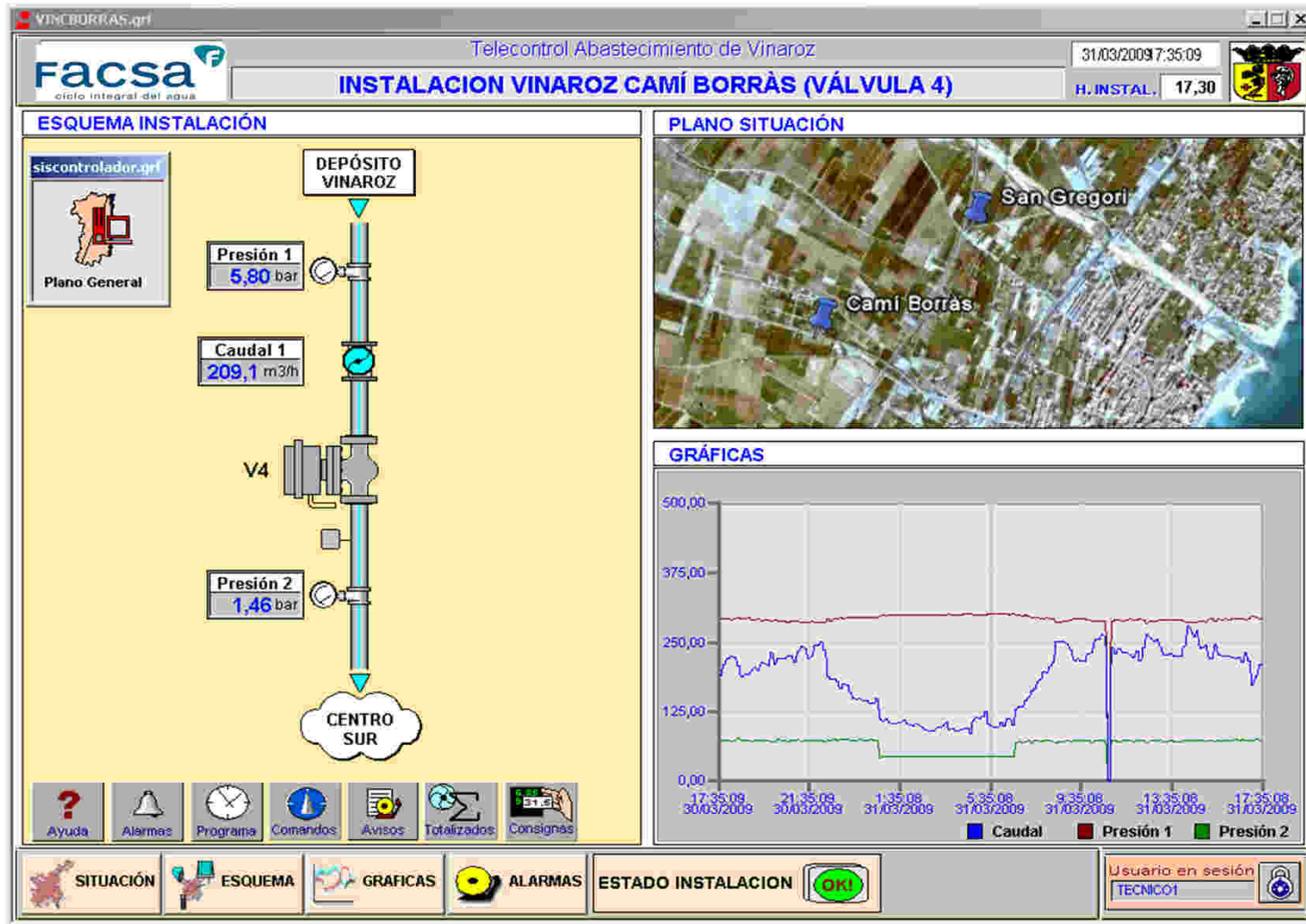
# Reducción de la presión

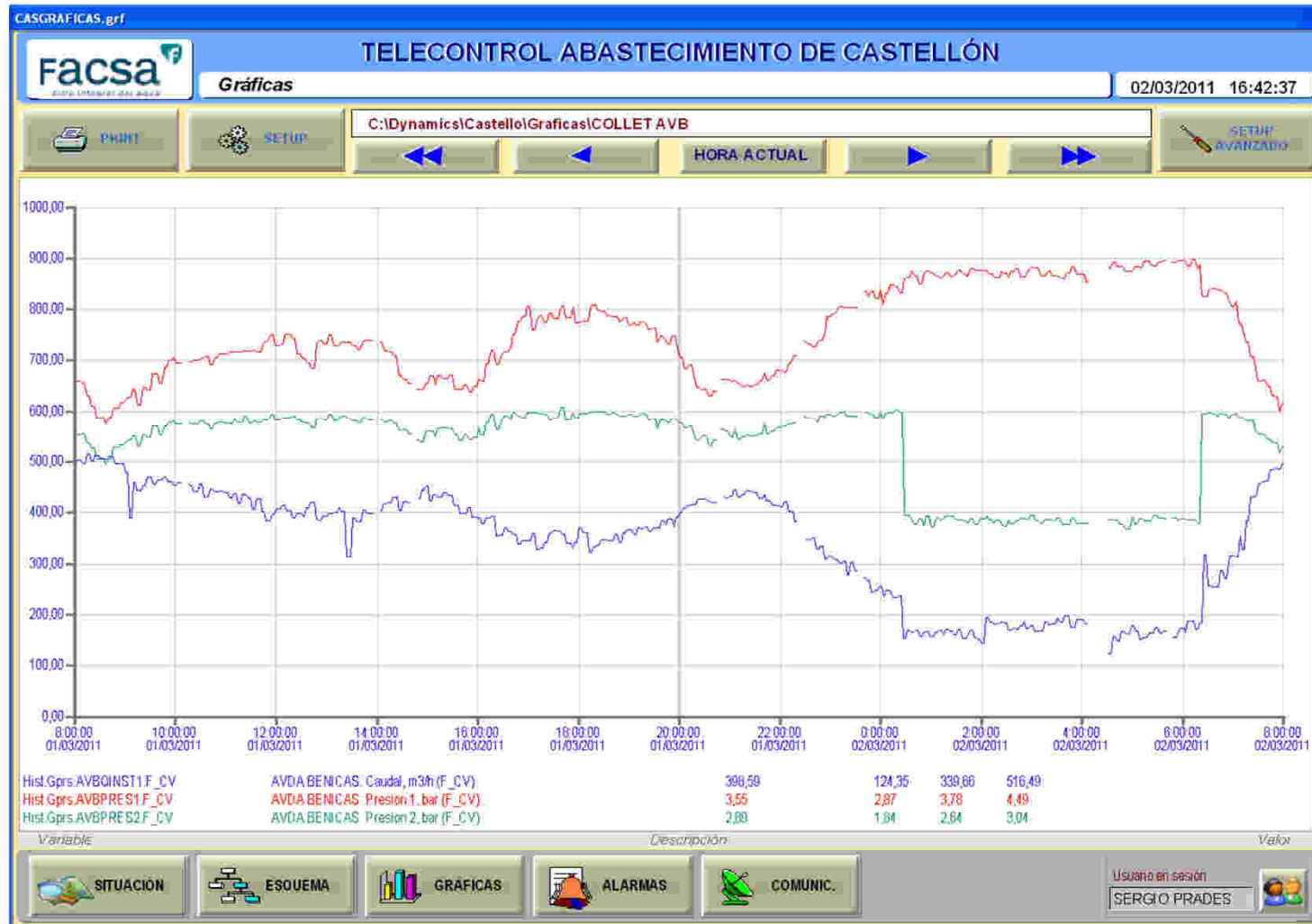
Reducción del número de roturas



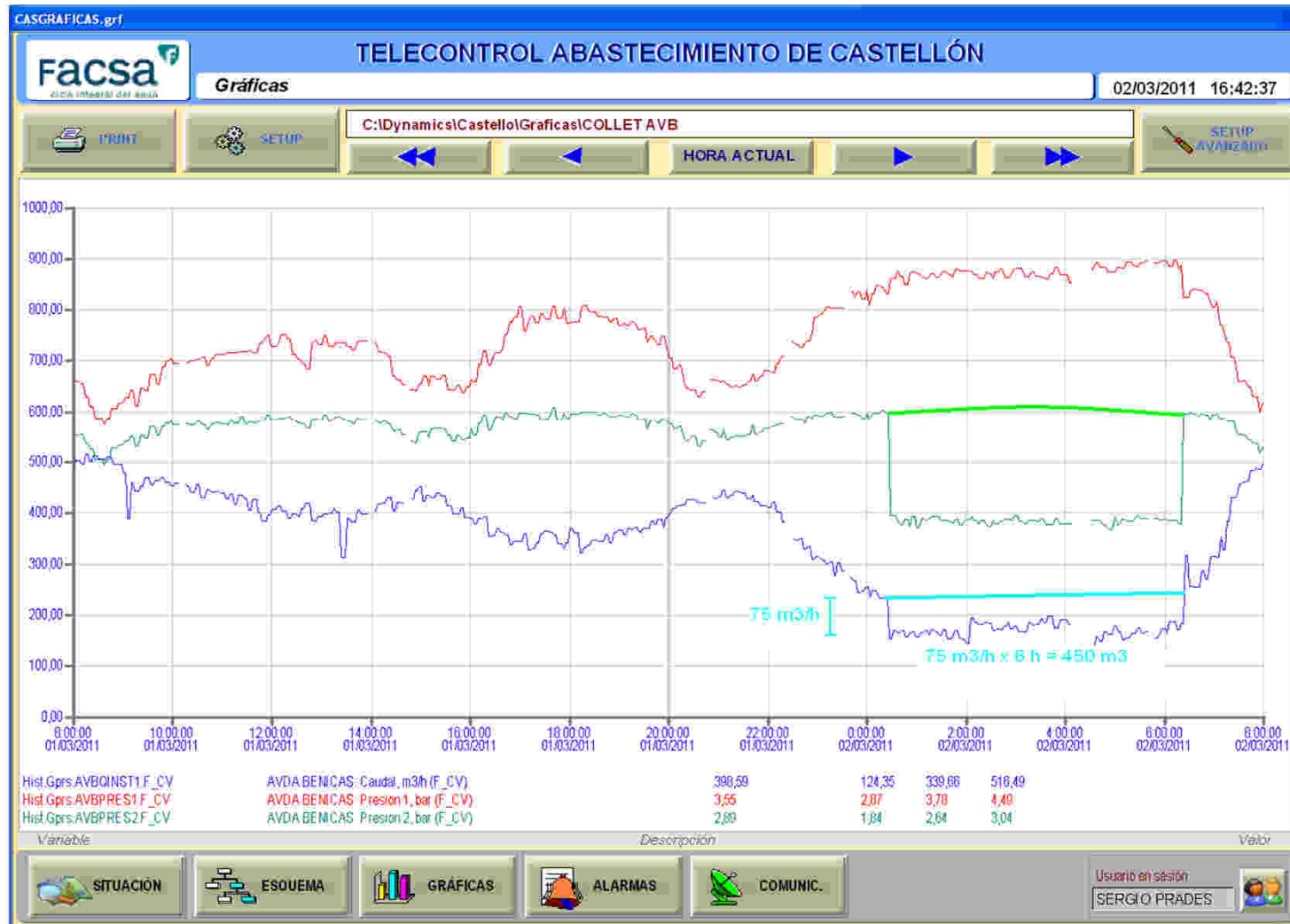
Reducción del caudal de fuga



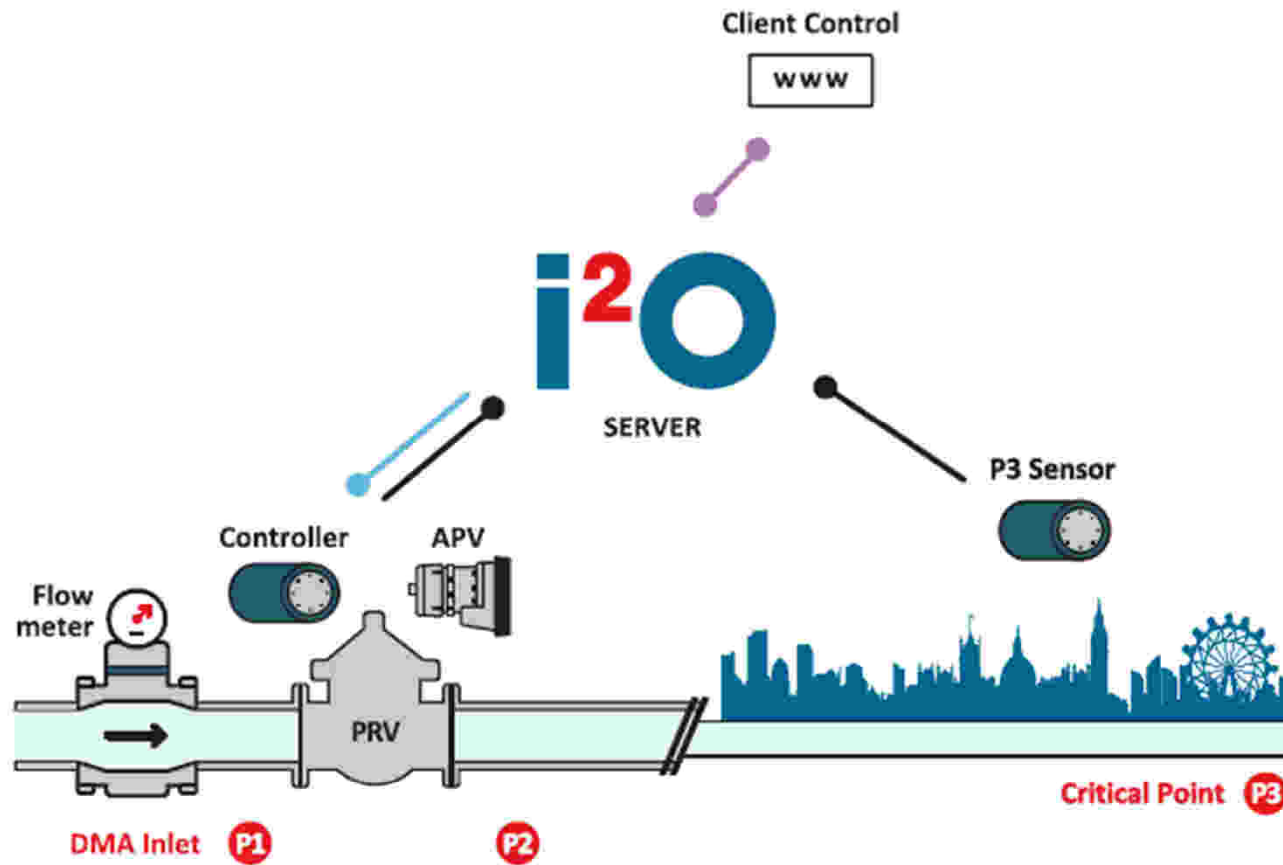


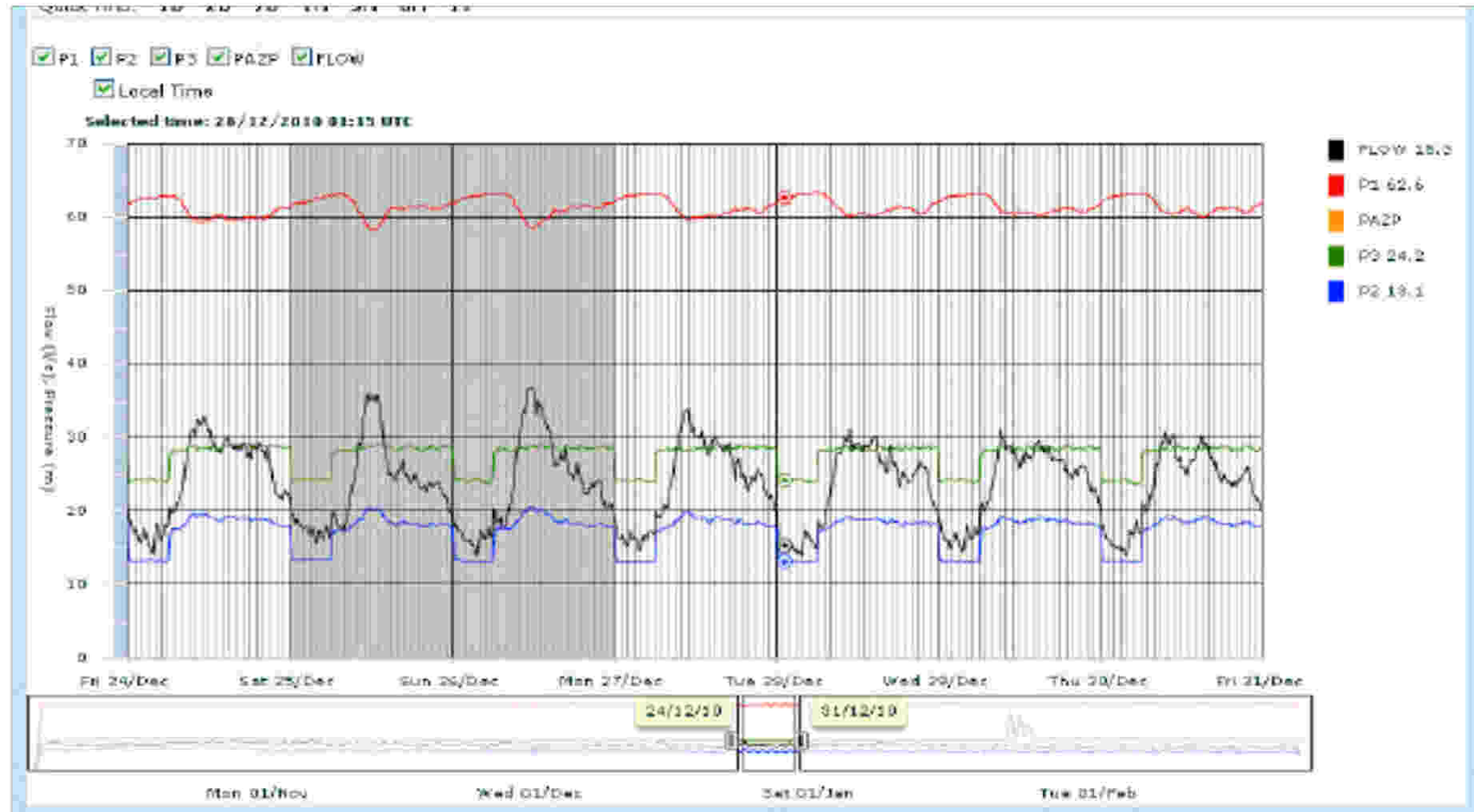








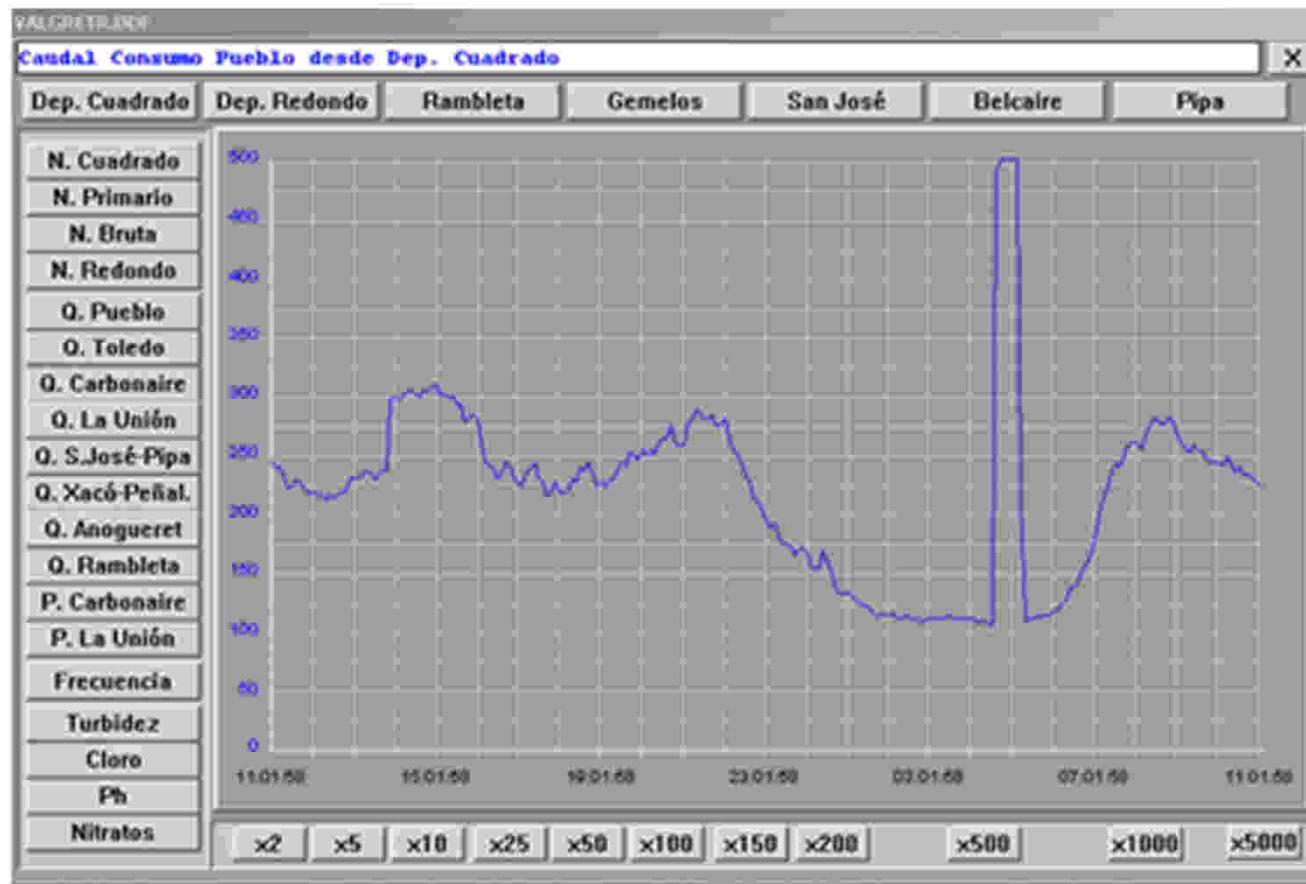




## Rapidez y calidad de las reparaciones

- Recepción de avisos: Gestión de averías 24 h.
- **Sectorización – telecontrol**
- Personal guardia 24 h.
- Sistema de control de la gestión del ciclo integral del agua

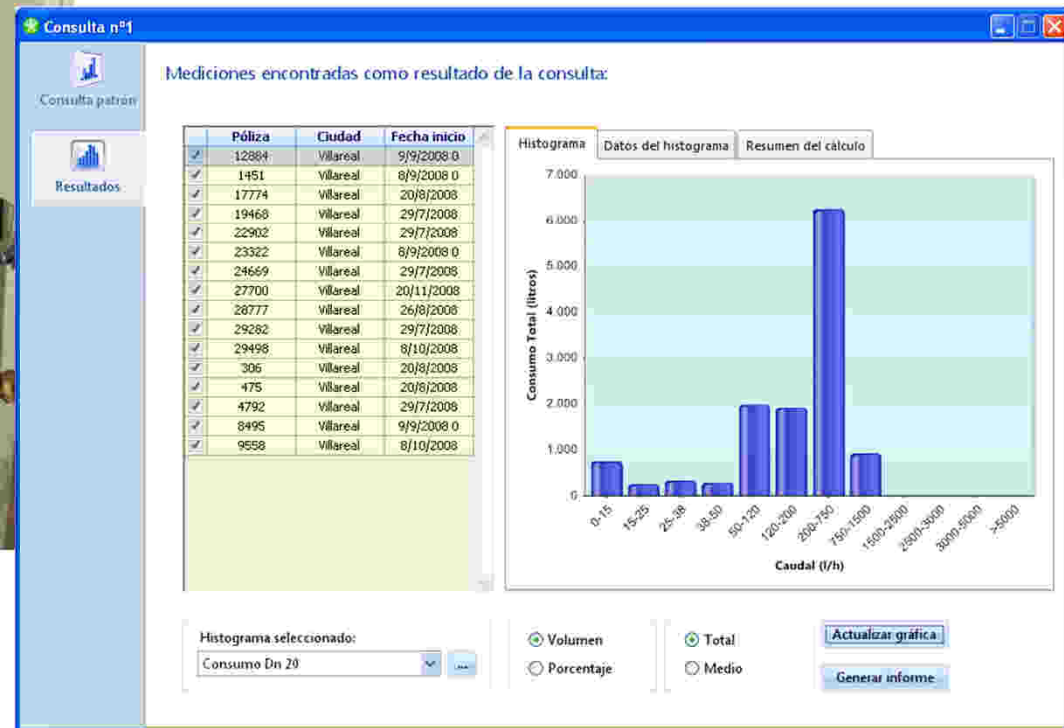
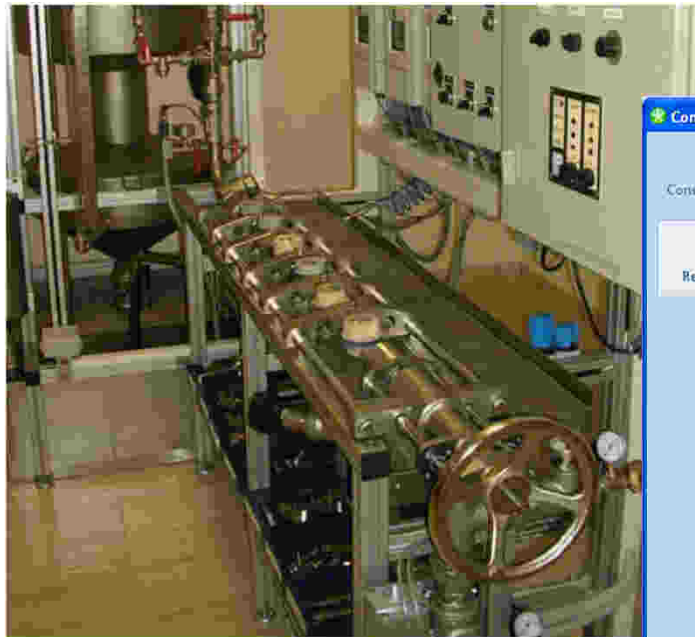
# Telecontrol: Detección rápida de grandes roturas



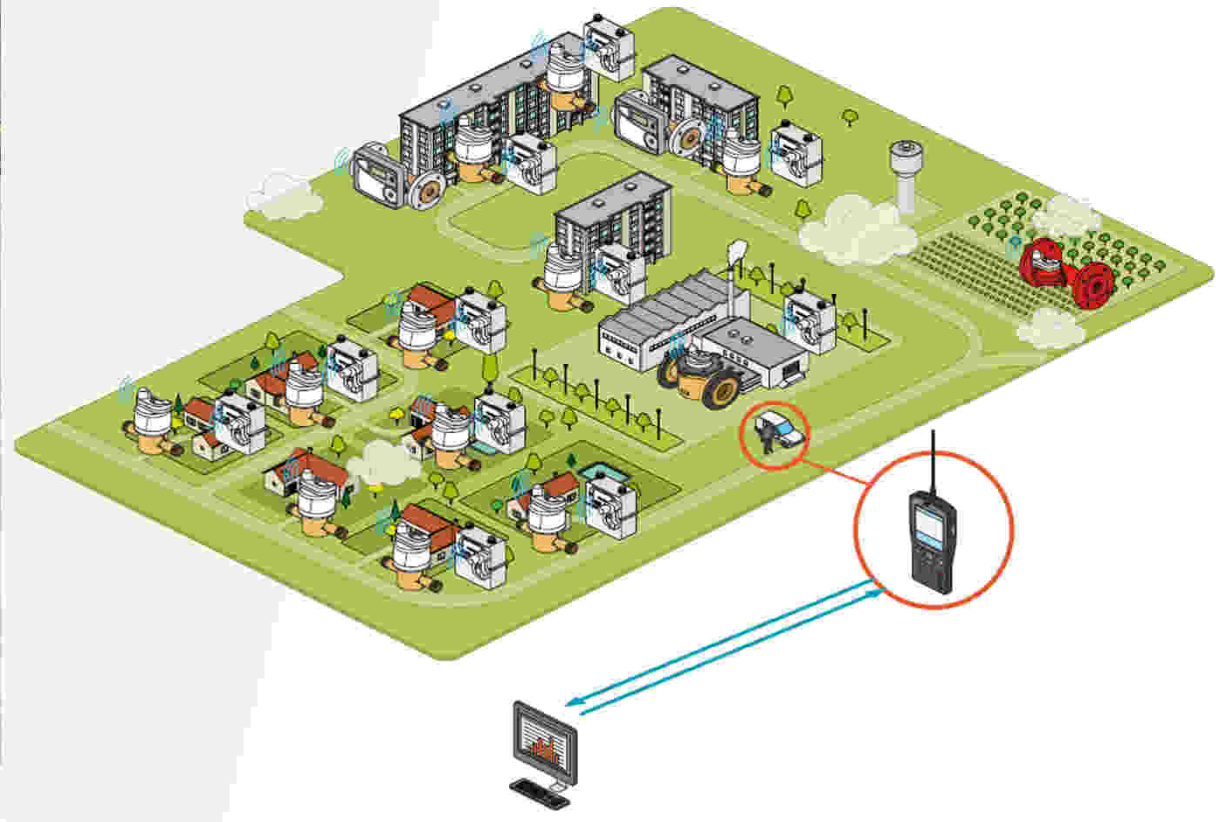
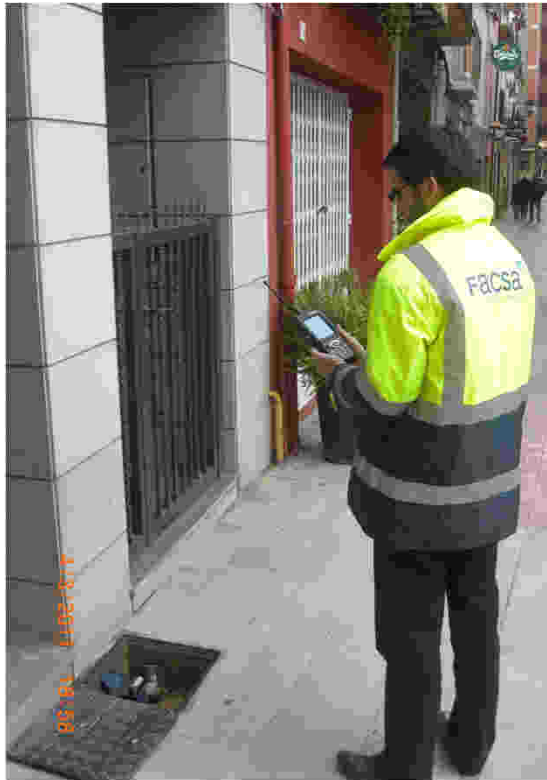
## Perdidas aparentes

- Renovación del parque de contadores
- Control del estado del parque de contadores: el banco de verificación de contadores
- Telelectura

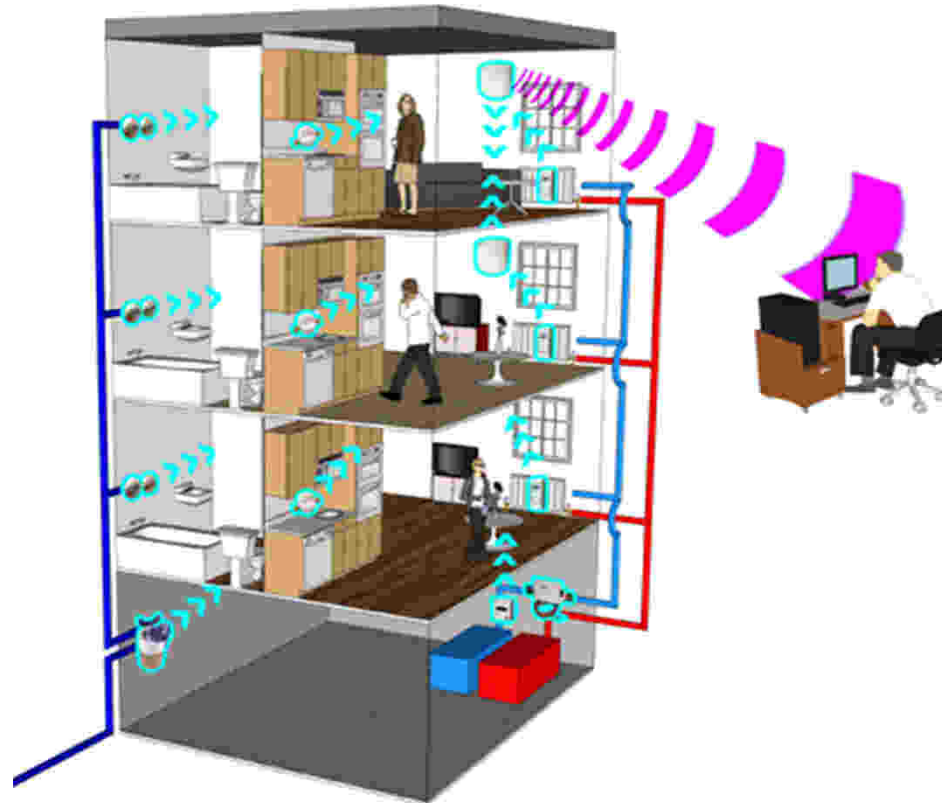
# Banco de contadores



# Telelectura walk-by



# Telelectura fija

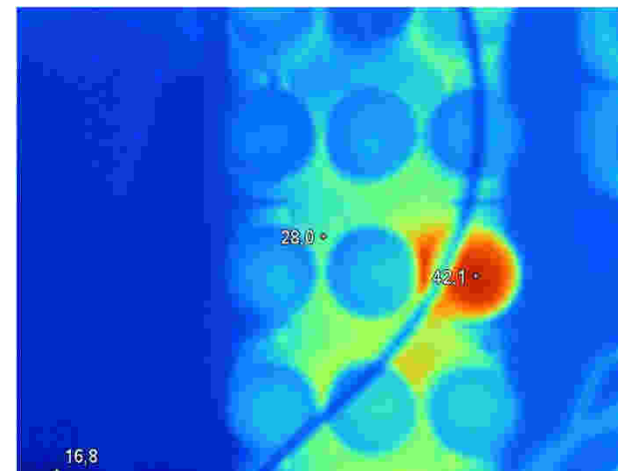
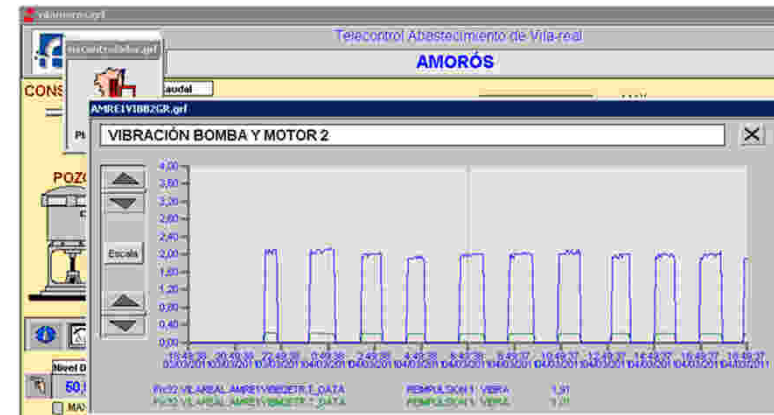
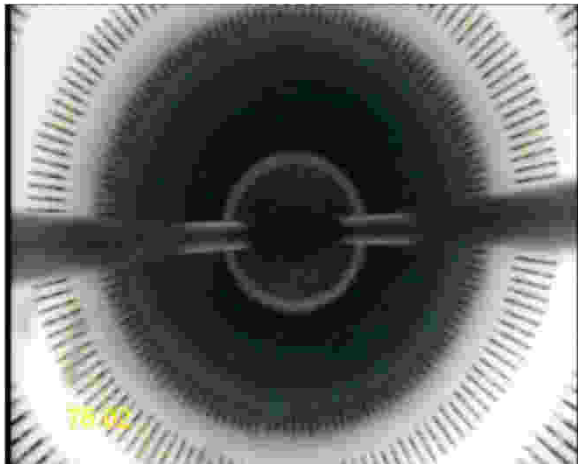




## Telelectura fija



# Otras aplicaciones tecnológicas



# GRACIAS POR SU ATENCIÓN

**Soluciones tecnológicas aplicadas al abastecimiento urbano en la provincia de Castellón**