

# SISTEMA DE TELECONTROL EN TIEMPO REAL PARA PEQUEÑOS MUNICIPIOS CON TECNOLOGÍA GPRS DE FACSA

Marzo de 2011

## FACSA TIENE LA POLÍTICA DE IMPLANTAR EL TELECONTROL EN TIEMPO REAL EN TODOS LOS ABASTECIMIENTOS QUE GESTIONA

	Nº	MEDIA DE POBLACIÓN	MEDIA DE INSTALACIONES/ ABASTECIMIENTO	POBLACIÓN AFECTADA	% POBLACIÓN PROVINCIAL AFECTADA
ABASTECIMIENTOS FACSA GRANDES CON TELECONTROL	16	28.903	11,6	449.444	74%
ABASTECIMIENTOS FACSA PEQUEÑOS CON TELECONTROL	35	1.497	1,1	53.073	9%
	51			502.517	83%

EL TELECONTROL EN TIEMPO REAL PERMITE  
OBTENER DATOS Y ALARMAS SOBRE EL  
ESTADO DE LOS ABASTECIMIENTOS CADA  
POCOS SEGUNDOS

**FACSA ha sido pionera en la  
aplicación masiva de esta tecnología  
en los municipios pequeños que  
gestiona**

## BENEFICIOS QUE SE OBTIENEN:

- Reducción del tiempo de solución de averías
- Operación a distancia sobre las instalaciones
- Monitorización constante de la calidad del servicio ofrecido, permite tomar medidas correctoras con anticipación.
- Obtención de datos necesarios para la **optimización** del servicio

➤ LAS INTERRUPCIONES NO PROGRAMADAS DEL SERVICIO Y SITUACIONES DE CALIDAD DE SERVICIO DEGRADADA SON CASI INEXISTENTES

# PROBLEMÁTICA DEL TELECONTROL EN MUNICIPIOS PEQUEÑOS DE CASTELLÓN:

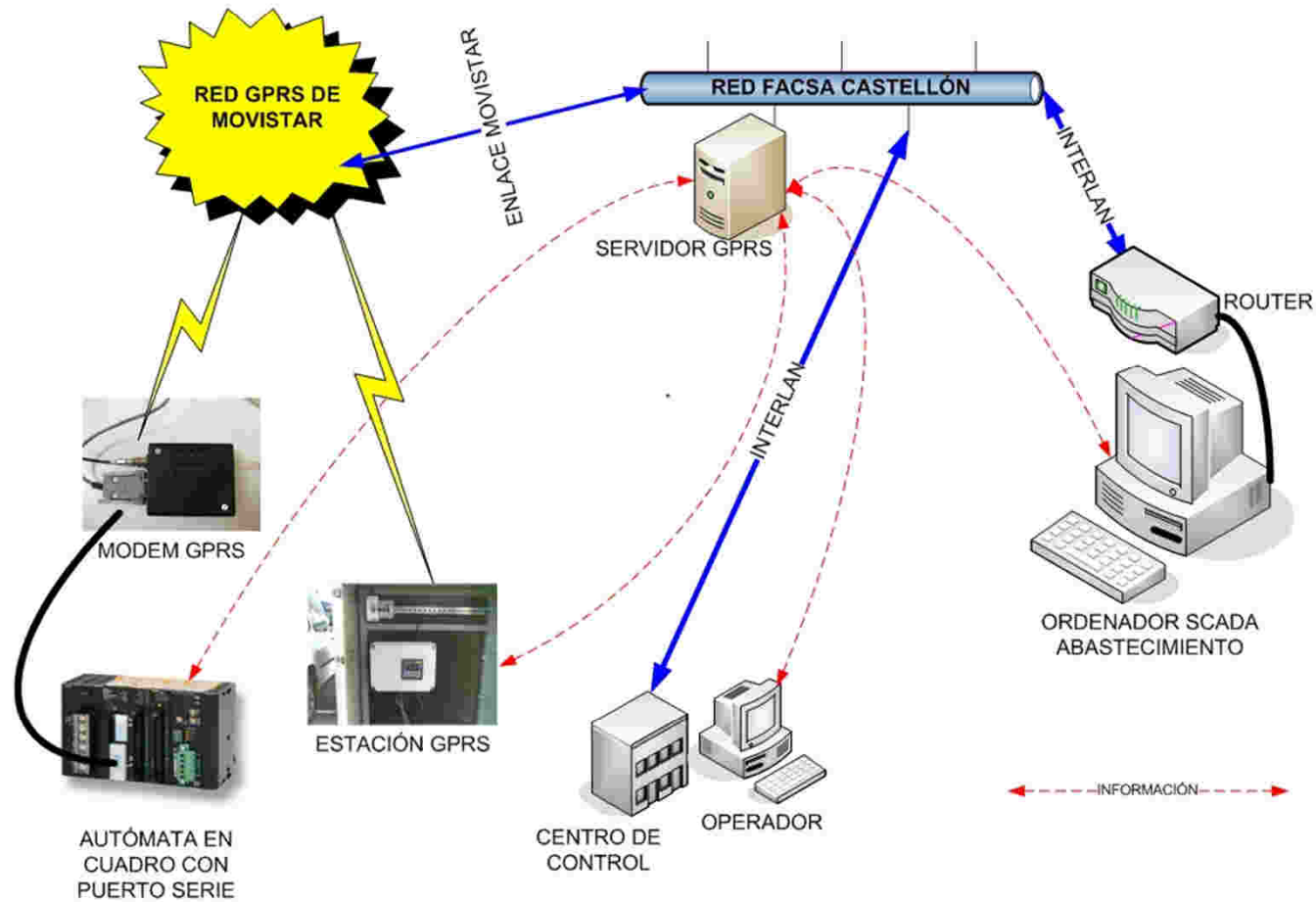
	TELECONTROL DE MUNICIPIOS GRANDES	TELECONTROL DE MUNICIPIOS PEQUEÑOS
Nº DE INSTALACIONES A CONTROLAR	ELEVADO	PEQUEÑO
COMPLEJIDAD	GRANDE	PEQUEÑA
NECESIDAD DE CENTRO DE CONTROL LOCAL	SI	NO
DISPONIBILIDAD DE REDES DE COMUNICACIONES PROPIAS	SI	NO
DISPONIBILIDAD DE REDES DE COMUNICACIONES PÚBLICAS	LIMITADA	MUY LIMITADA
MEJORA ESPERADA EN LA CALIDAD DEL SERVICIO	ELEVADA	ELEVADA
MEJORA ESPERADA EN LA RENTABILIDAD ECONÓMICA	ELEVADA	PEQUEÑA

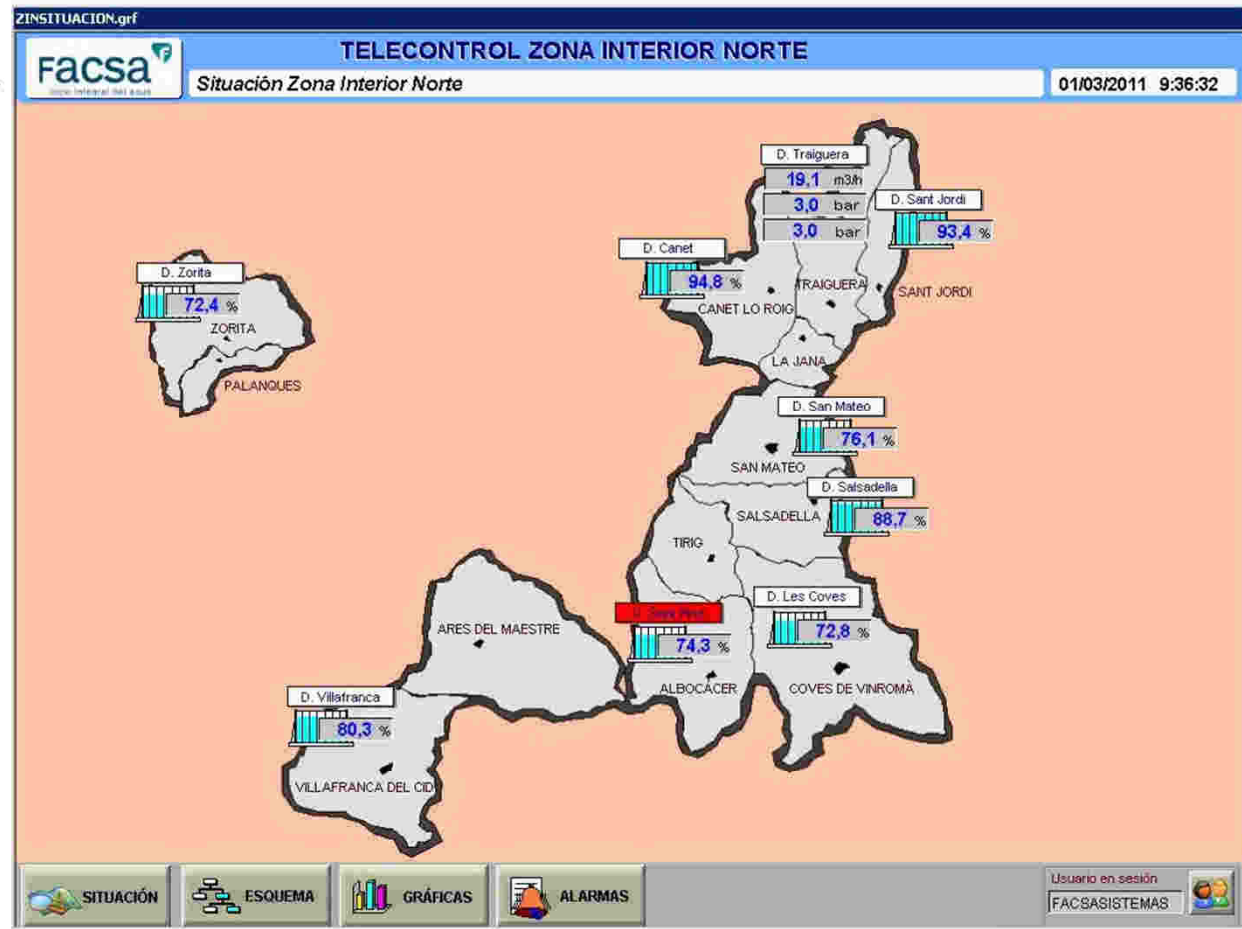
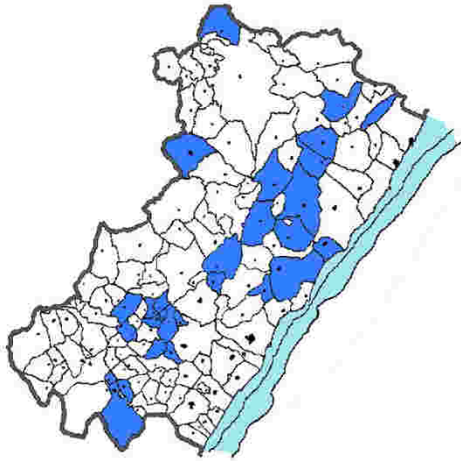
## ESTRATEGIAS ADOPTADAS PARA LA IMPLANTACIÓN EN PEQUEÑOS MUNICIPIOS:

- Desarrollo de nuevas estaciones remotas y equipos de comunicación de bajo coste
- Utilizar el servicio de comunicaciones GPRS con una tarifa específica M2M adaptada
- Un único Centro de Control integrado con el resto de abastecimientos “grandes” y con personal 24h
- Elección del nº de puntos a controlar atendiendo a su importancia

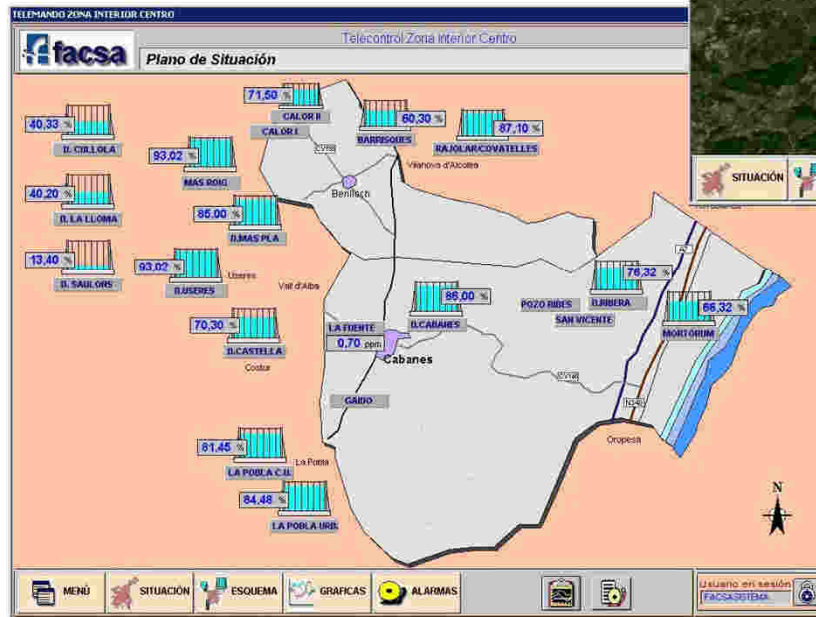
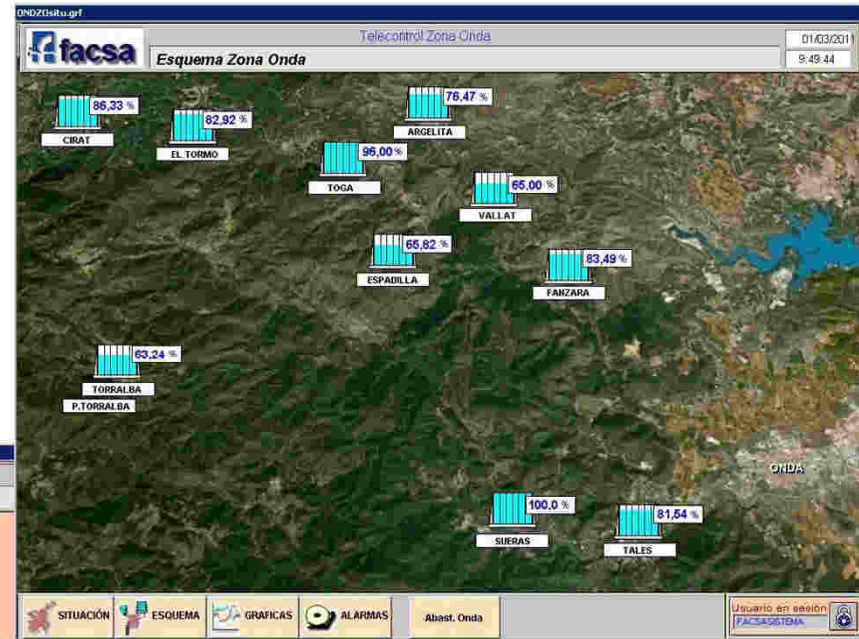
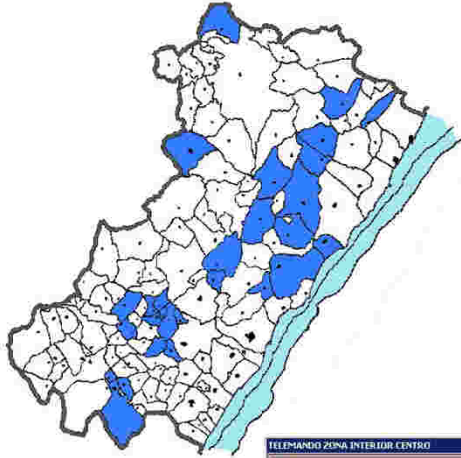
# ARQUITECTURA SISTEMA TELECONTROL PARA MUNICIPIOS PEQUEÑOS

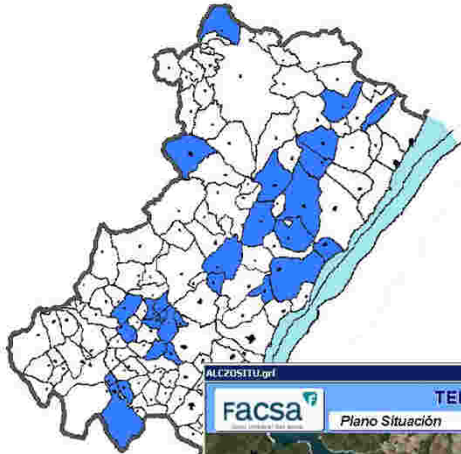
## TELEMANDO DE FACSA: COMUNICACIONES GPRS



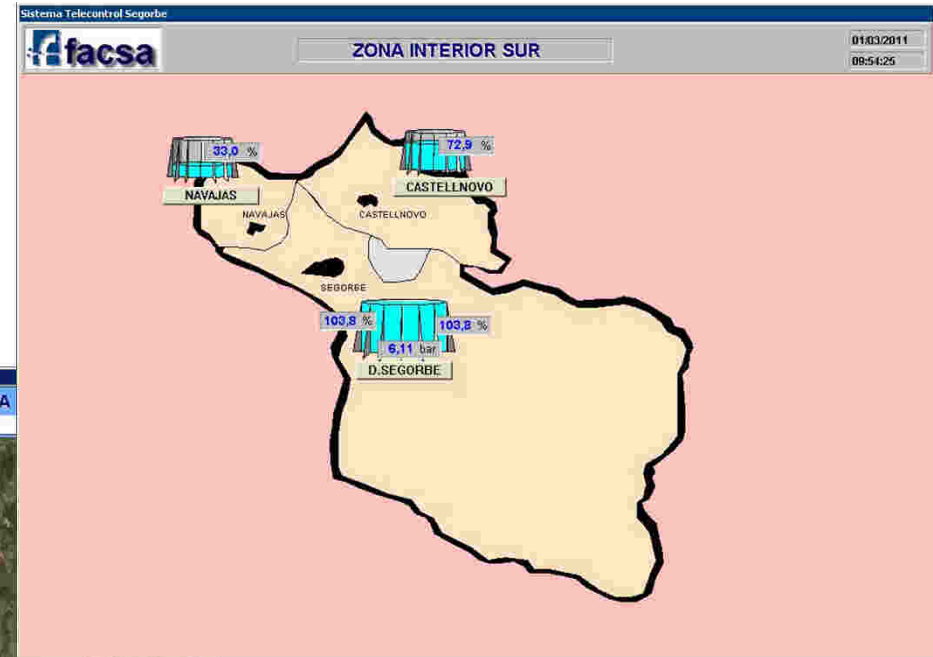




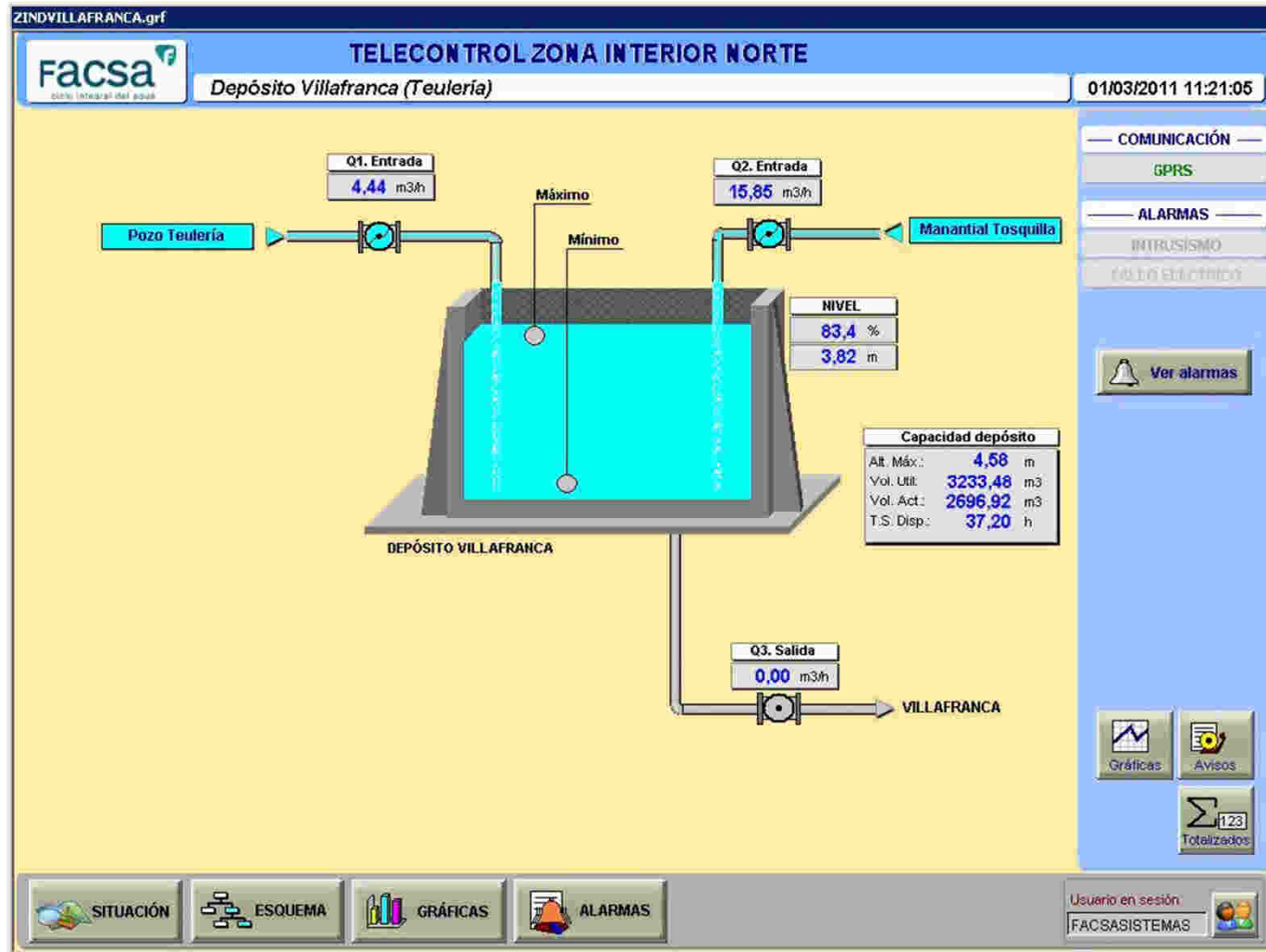




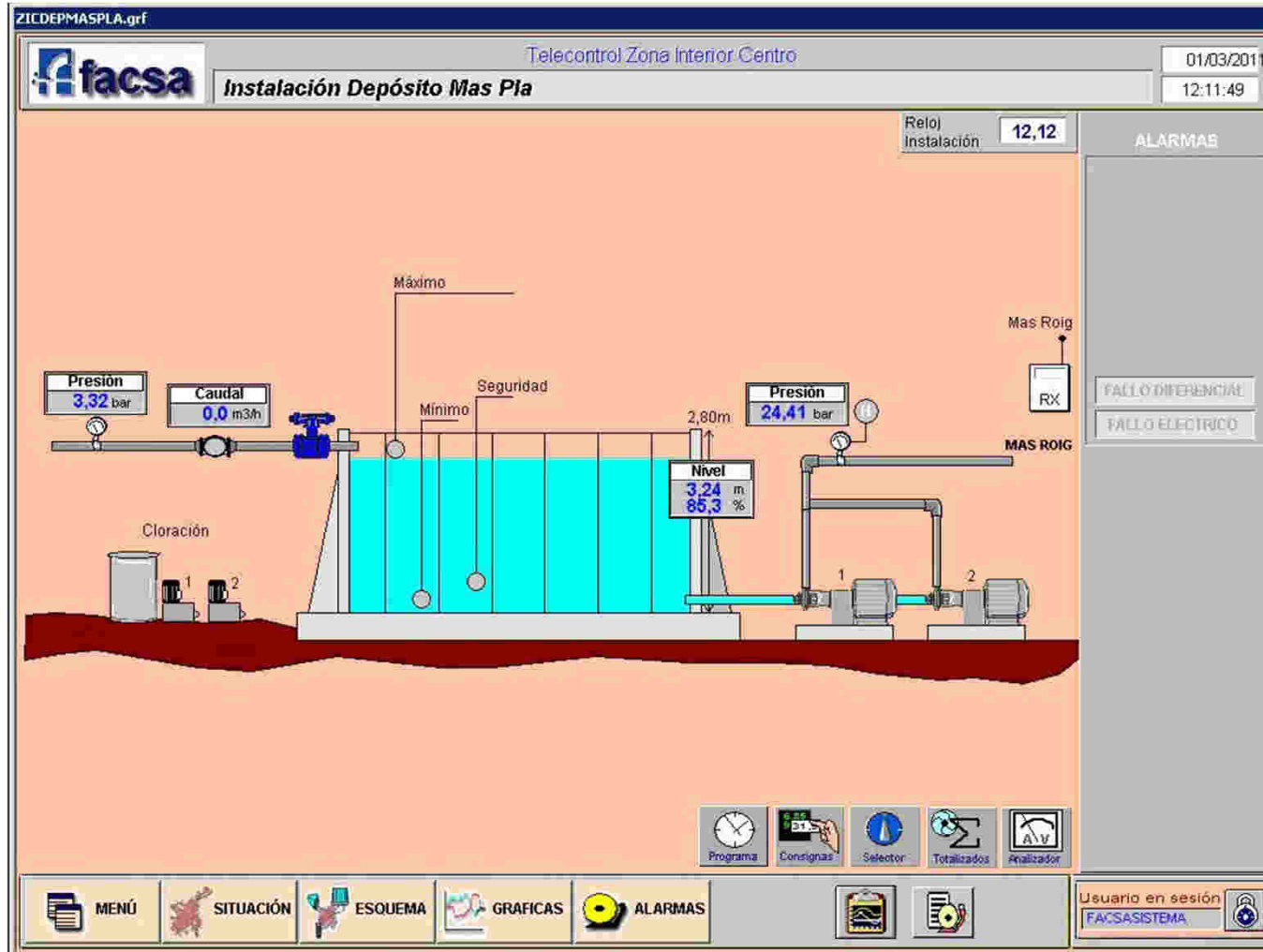
ALCOSTITU.ppt  
**Facsa**<sup>F</sup>  
TELECONTROL ABASTECIMIENTO ZONA ALCORA  
Plano Situación



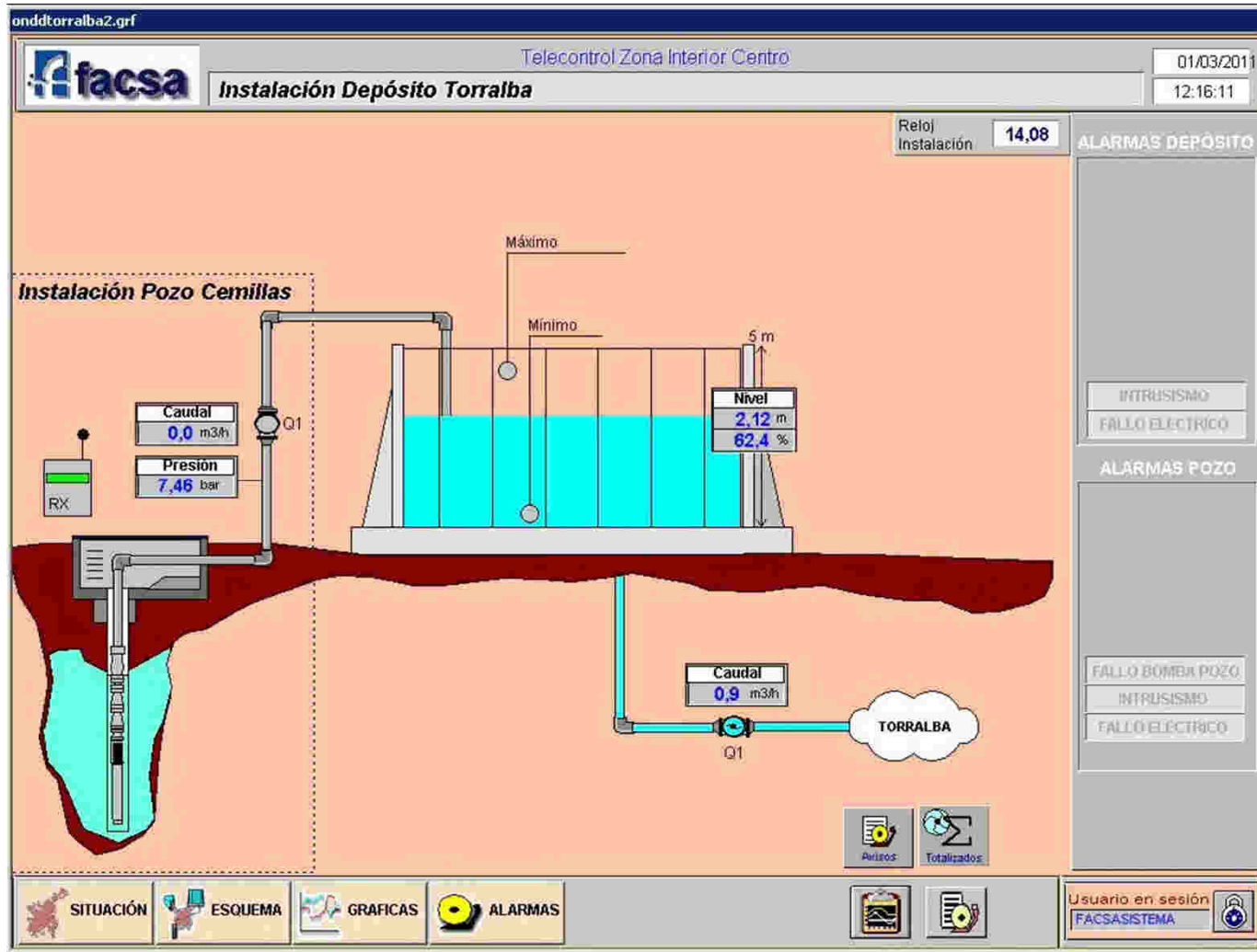
# EJEMPLO DE INSTALACIONES CONTROLADAS

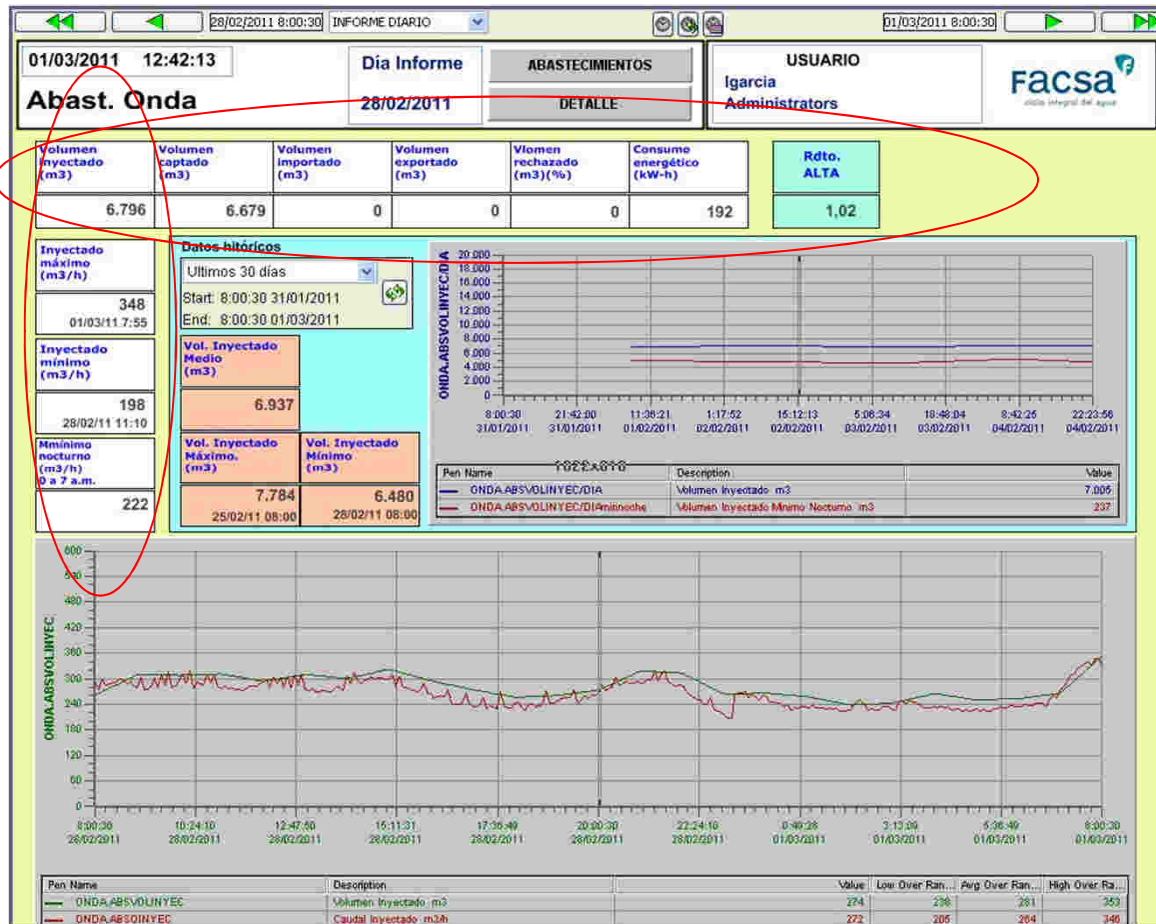


# EJEMPLO DE INSTALACIONES CONTROLADAS

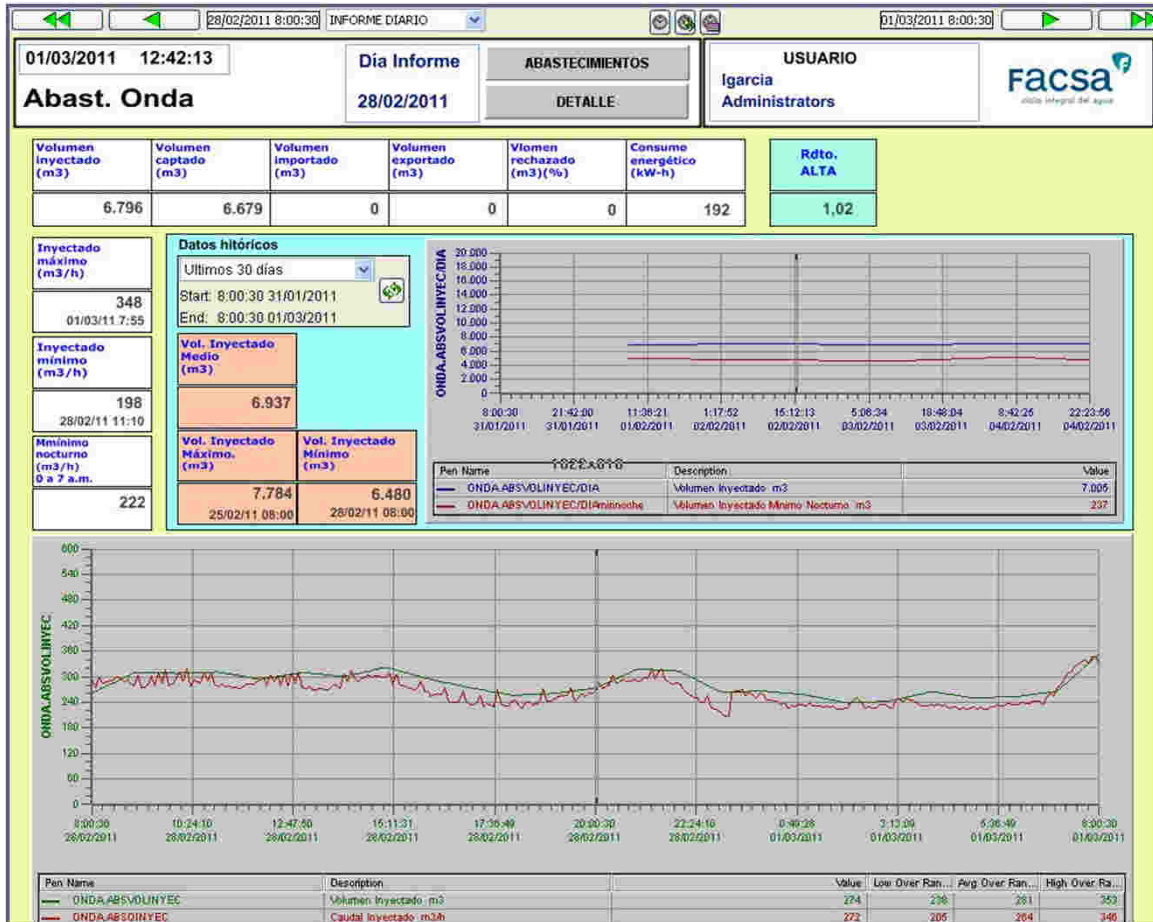


# EJEMPLO DE INSTALACIONES CONTROLADAS

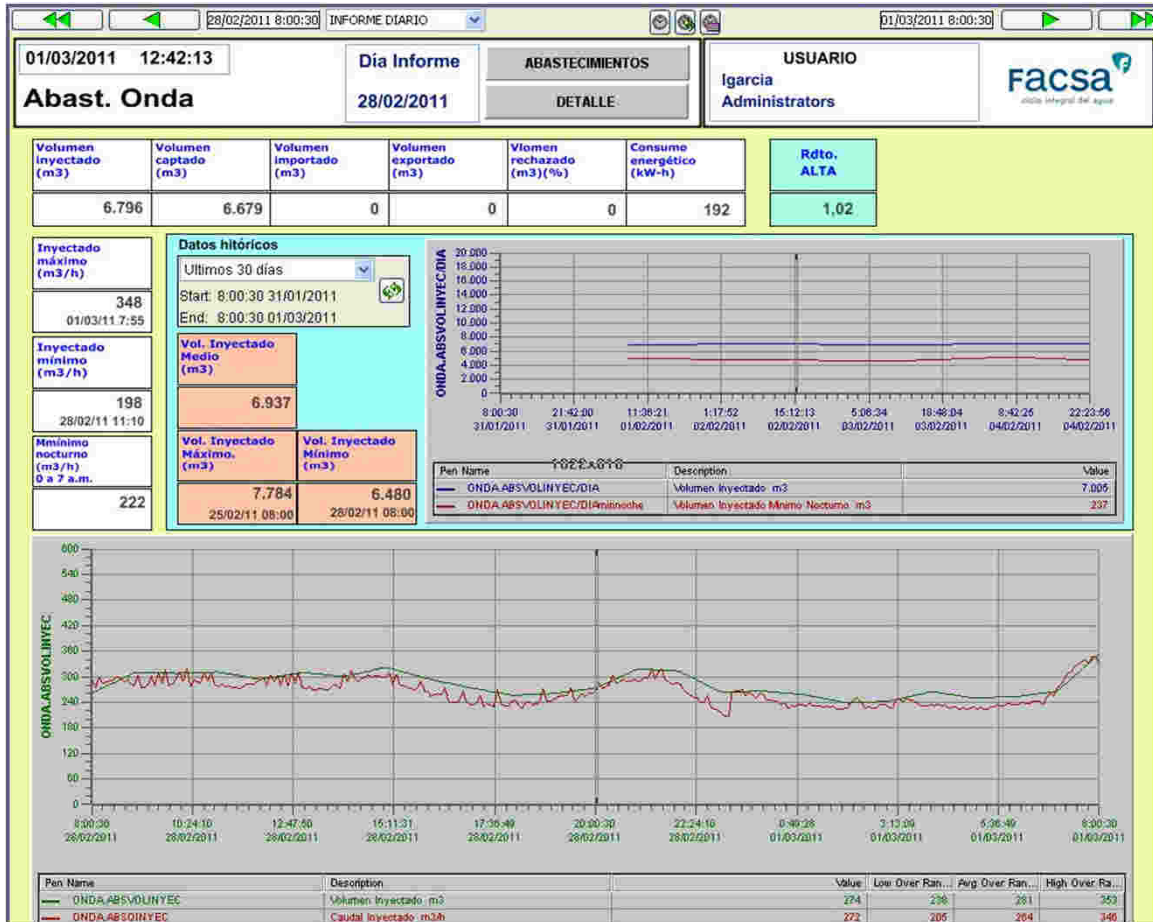




- CÁLCULO EN TIEMPO REAL DE INDICADORES DIRECTOS Y DERIVADOS NECESARIOS PARA LA MONITORIZACIÓN DE LOS ABASTECIMIENTOS



- EL INFORME SE PUEDE EJECUTAR EN CUALQUIER MOMENTO Y CON CUALQUIER INTERVALO DE TIEMPO DE ESTUDIO



- LA CONSULTA DE DATOS Y EJECUCIÓN DE INFORMES SE PUEDE REALIZAR DESDE CUALQUIER ORDENADOR CON NAVEGADOR WEB



- FACSA APLICA DE MANERA MASIVA EL TELECONTROL EN TIEMPO REAL PARA LOS ABASTECIMIENTOS QUE GESTIONA
- LA APLICACIÓN A PEQUEÑOS MUNICIPIOS HA SUPUESTO EL DESARROLLO DE TECNOLOGÍAS ESPECÍFICAMENTE ADAPTADAS A SUS CARACTERÍSTICAS
- FACSA ES PIONERA A NIVEL NACIONAL EN LA INSTALACIÓN DE ESTE TIPO DE SISTEMAS

# GRACIAS POR SU ATENCIÓN

SISTEMA DE TELECONTROL EN TIEMPO REAL PARA  
PEQUEÑOS MUNICIPIOS CON TECNOLOGÍA GPRS DE FACSA