

ESCUELA DE ARQUITECTURA EN MADRID

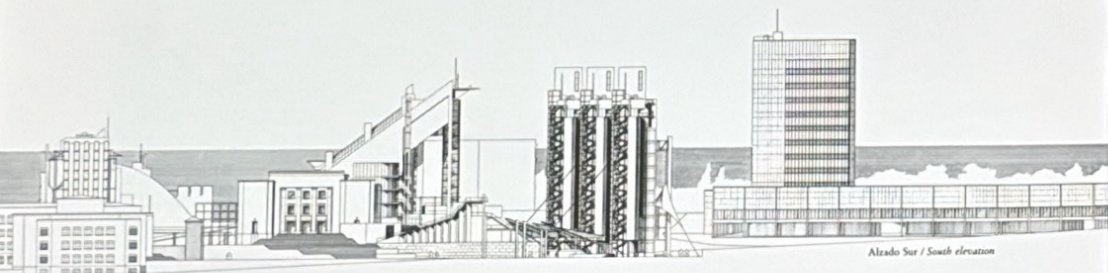
Proyecto Fin de Carrera / Graduate work



Alzado Norte / North elevation

Juan M. Ros García

Diciembre 1988



Alzado Sur / South elevation

Planteé la nueva escuela como un ejercicio de curso de la antigua Bauhaus, impregnada de constructivismo ruso tras la contratación de Kandinsky y los seminarios de Van Doesburg. La escuela técnica, los talleres y la residencia son los elementos principales. Como nexos, de nuevo, los elementos de conexión entre esfera privada y sociedad: la cafetería, el comedor, la sala de exposiciones, el salón de actos, el auditorio.

I approached the new school as a course drill on the old Bauhaus, permeated by Russian constructivism following Kandinsky's contract and Van Doesburg seminars. The technical school, the workshops and the dormitory are the main elements. As their nexus, again, the connecting elements between private sphere and society: the Cafeteria, Dining hall, Show Room, Assembly Hall, Auditorium.



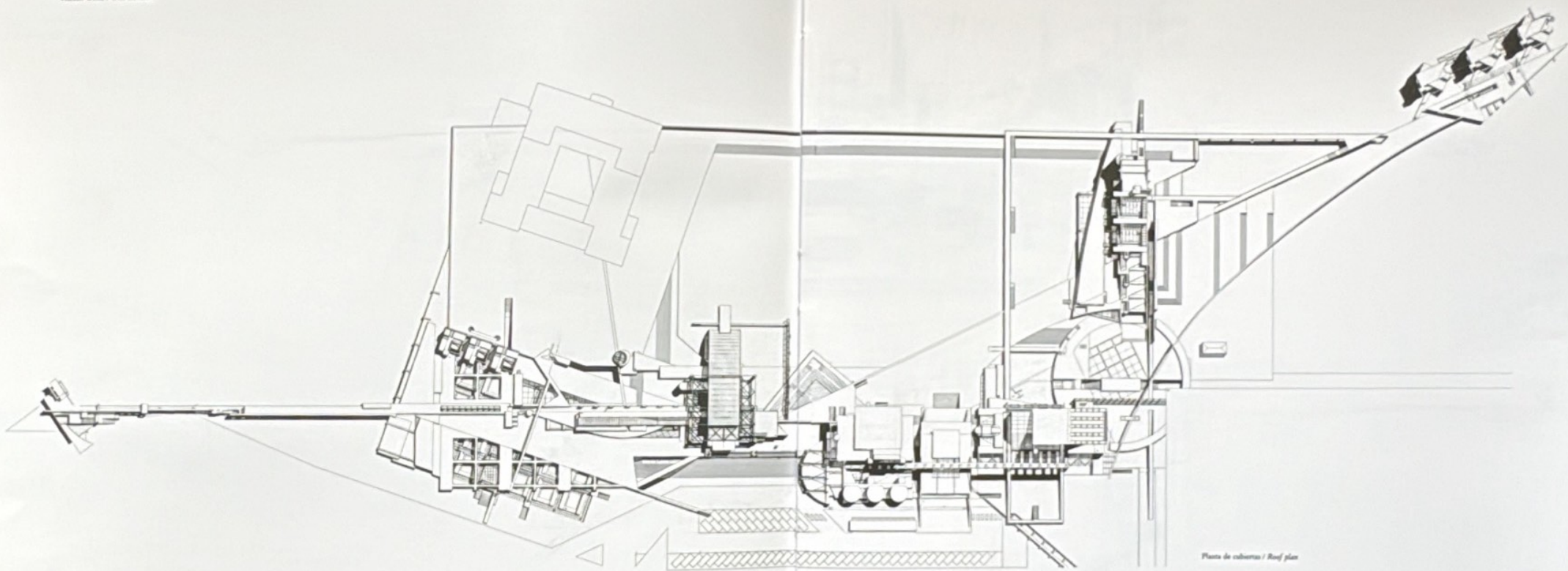
Planta de situación / Site plan

El pabellón de talleres destaca en la composición: en él se han de dominar por igual técnica y forma. Gradación de niveles, Análisis, Proyectos, jerarquía, ascensión, P.F.C., coronación. Un anillo lo articula con el eje principal. Es lugar de encuentro: cafetería, comedor, exposiciones. Aparejadores. Puerta abierta a la población. La sala de exposiciones es el escaparate. Vidrio en cascada, luz dirigida, difusor. Una pasarela la conecta con el acceso a los talleres enmarcando el proceso de producción. Desde su cúspide, el Círculo de Amigos de la Arquitectura contempla la ciudad.

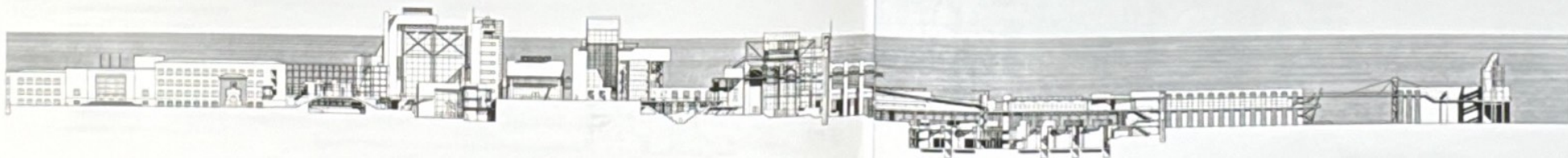
The workshops wing stands out in the composition: in it an equal mastery of both technique and shape must be reached. Levels gradation, Analysis, Projects, Hierarchy, Ascent, P.F.C., Crowning. A ring articulates it with the main axis. It is a meeting place: cafeteria, dining hall, show room. Architects' assistant. An open door to the population. The show room is the shop



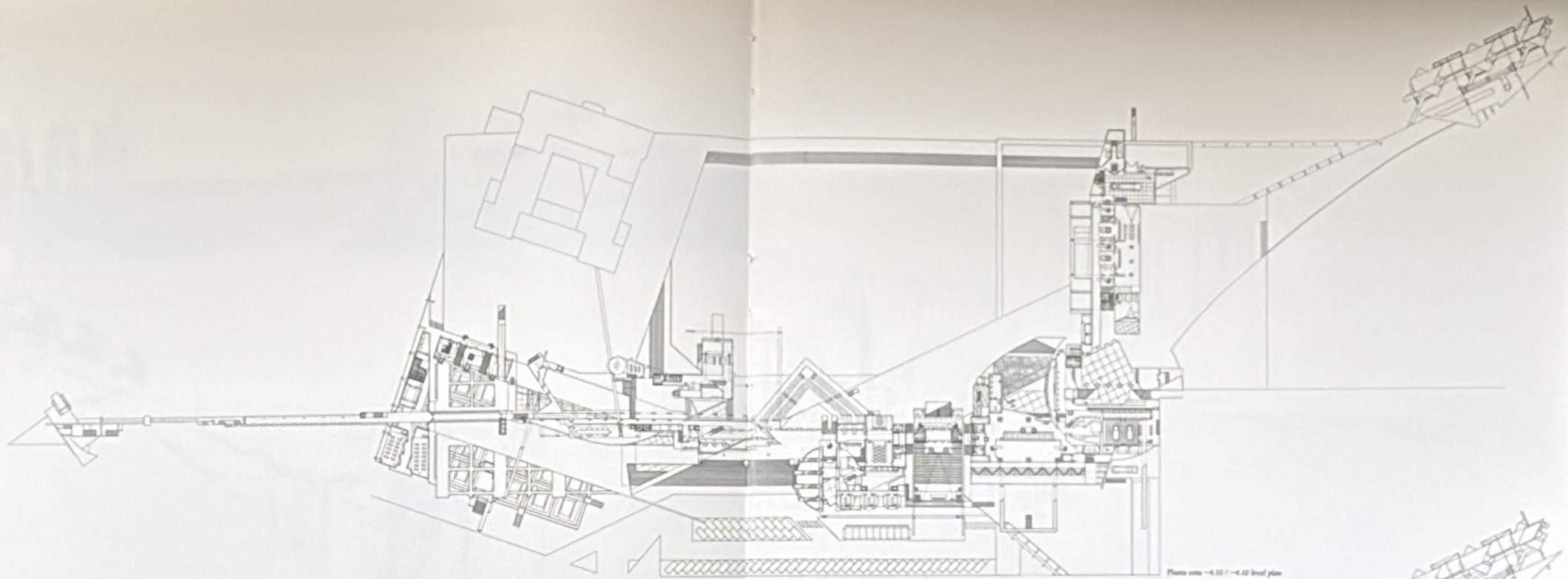
Alado Center / West elevation



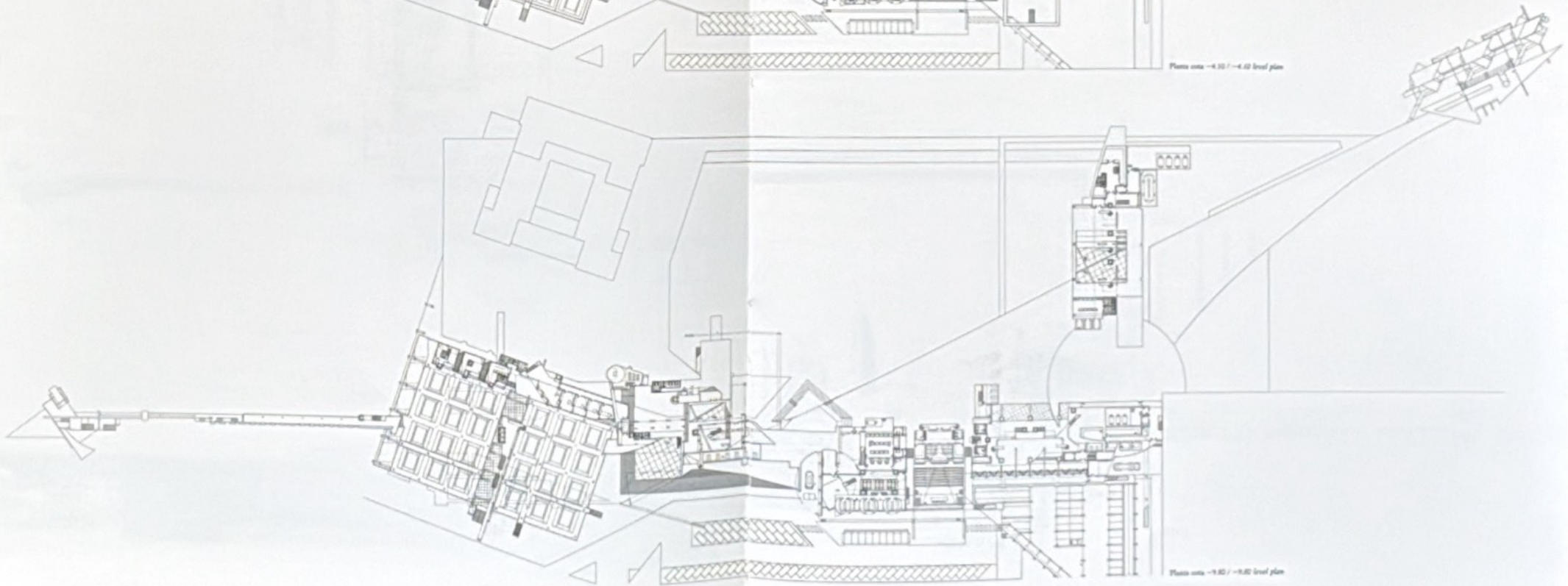
Planta de cubierta / Roof plan



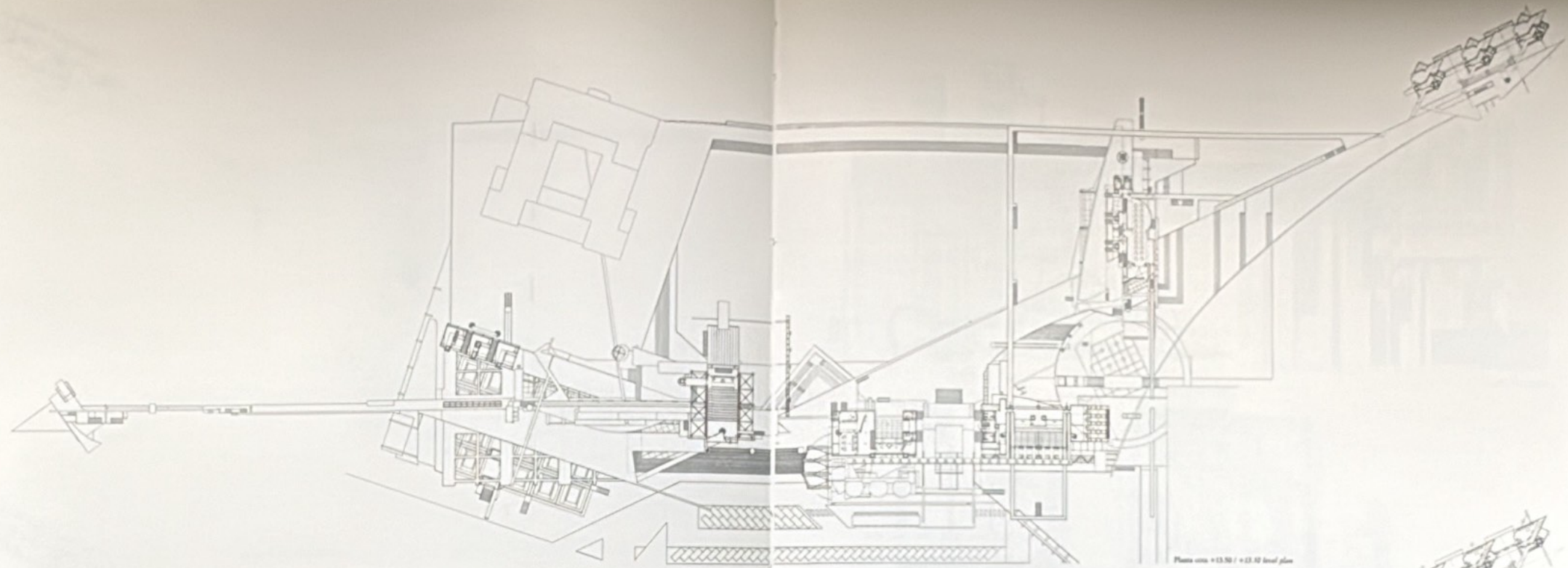
Alado Este / East elevation



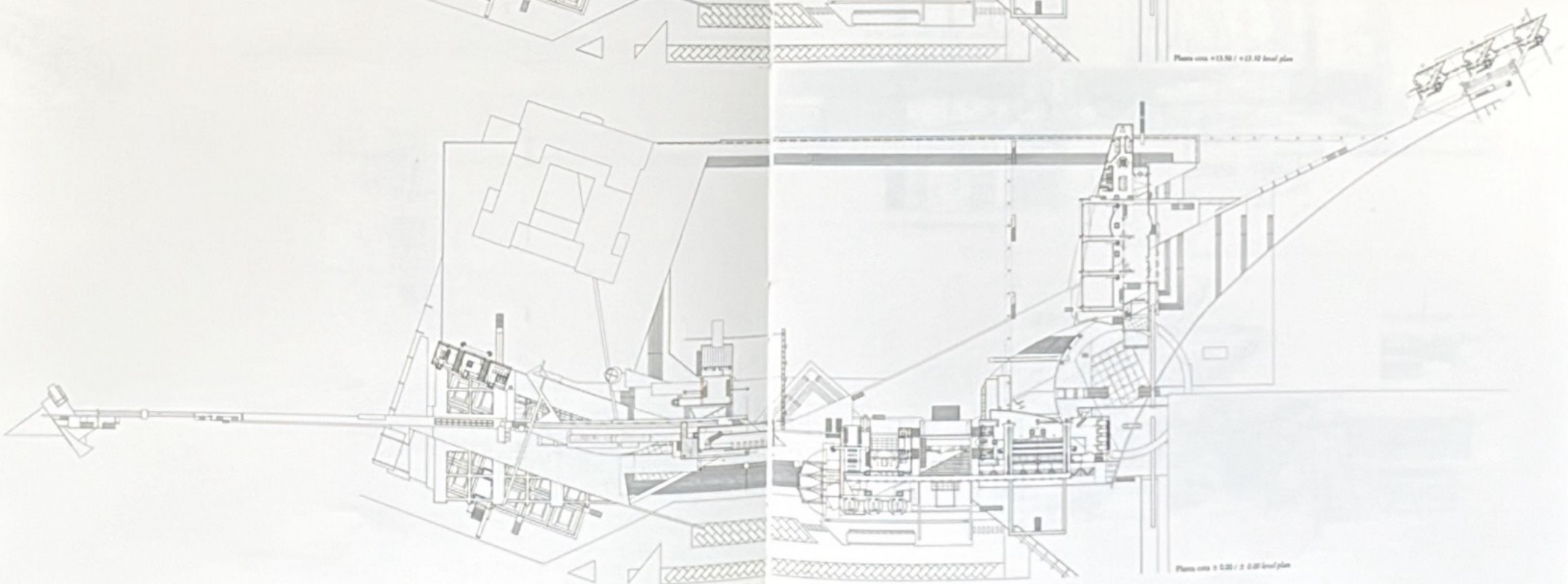
Planta corte -4.10 / -4.10 level plan



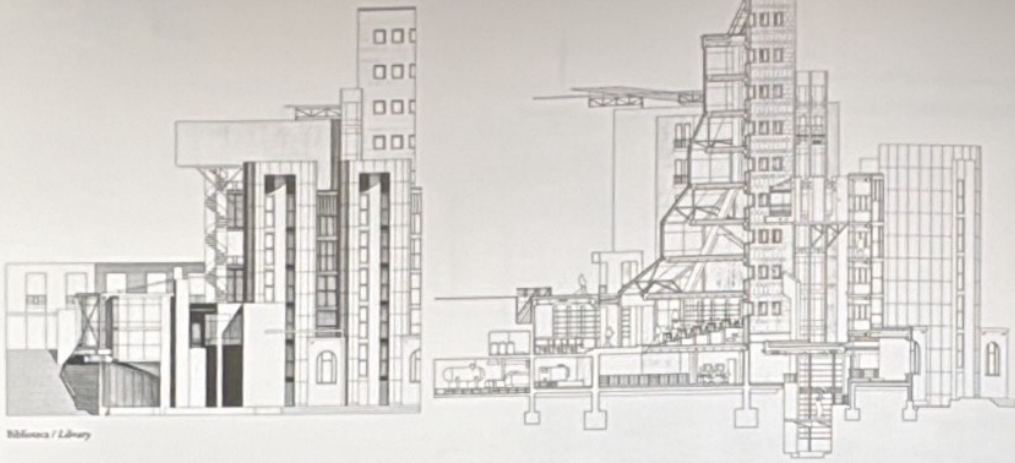
Planta corte -1.10 / -1.10 level plan



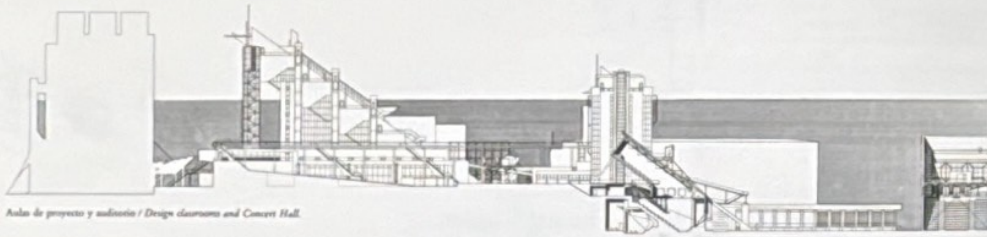
Plano sito +13.50 / +13.50 level plan



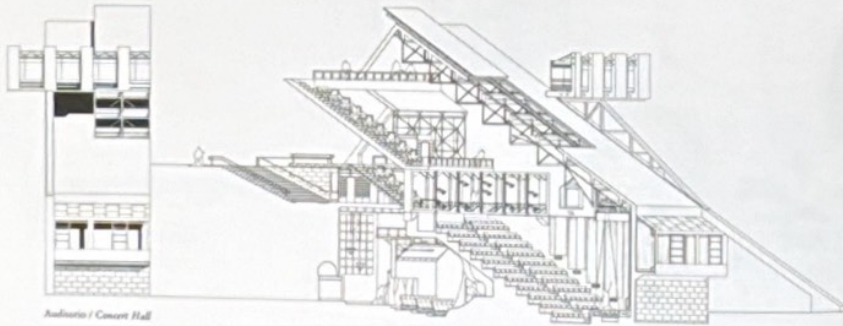
Plano sito 1 0.00 / 1 0.00 level plan



Biblioteca / Library



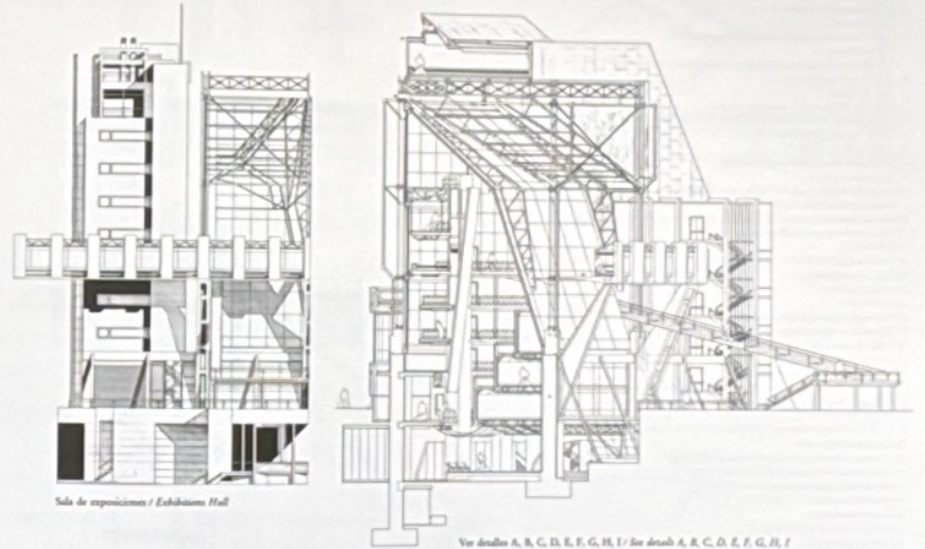
Áula de proyecto y auditorio / Design classroom and Concert Hall.



Auditorio / Concert Hall

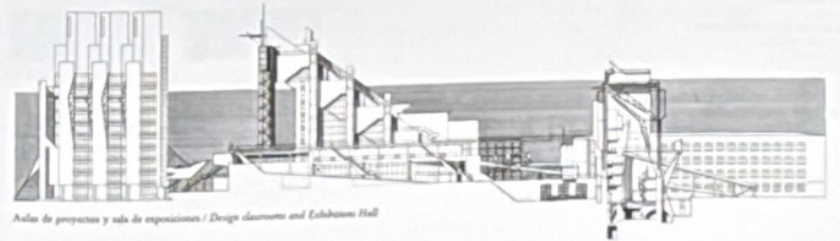


Áula de proyectos / Design classroom



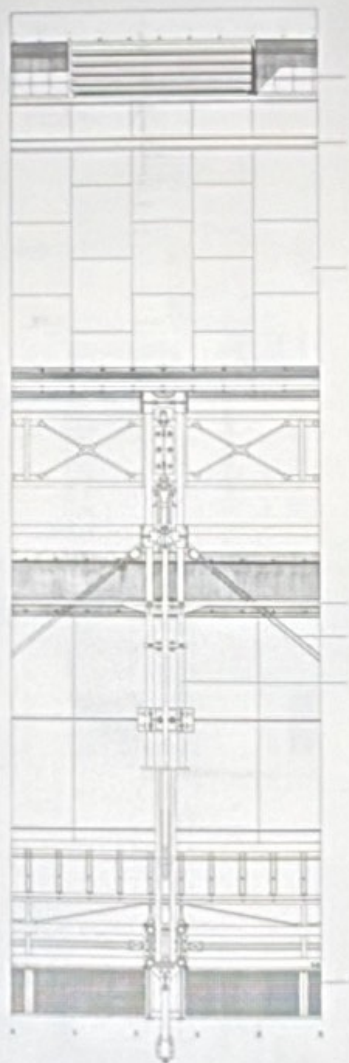
Sala de exposiciones / Exhibition Hall

Ver detalles A, B, C, D, E, F, G, H, I / See details A, B, C, D, E, F, G, H, I

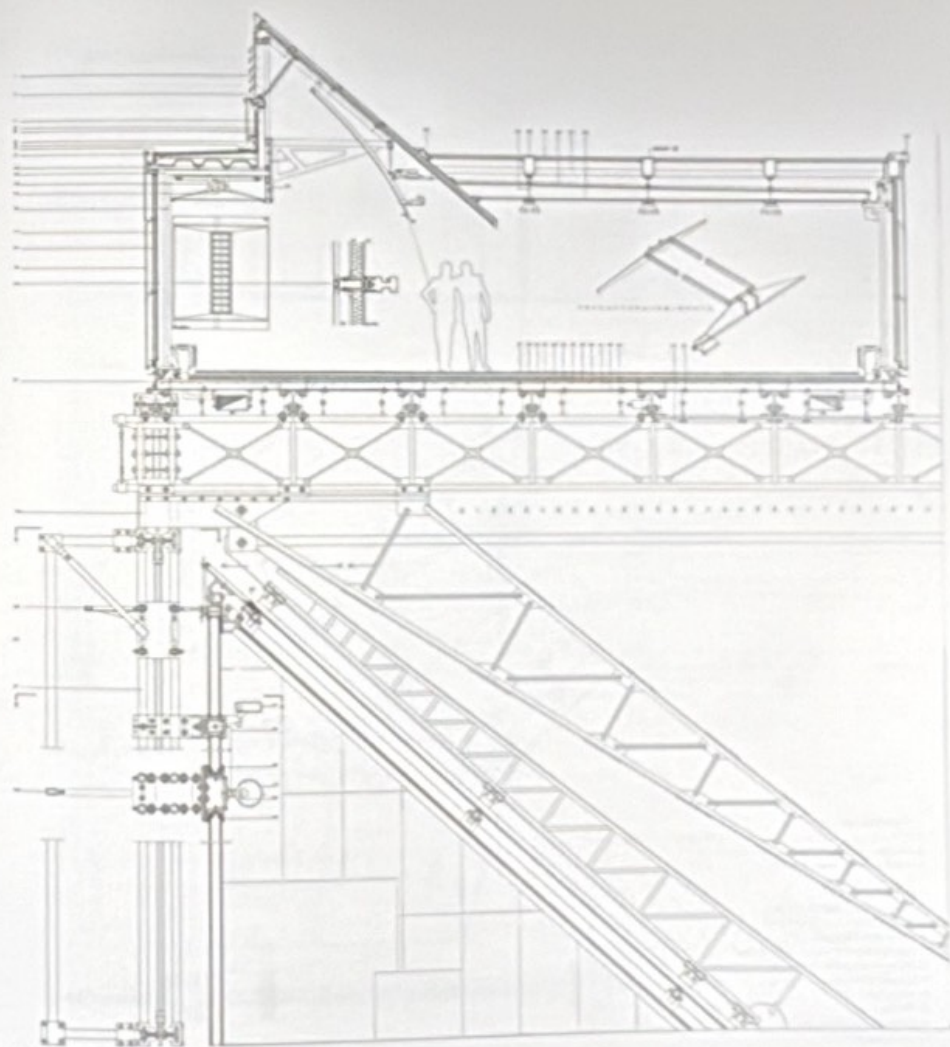


Áula de proyectos y sala de exposiciones / Design classroom and Exhibition Hall

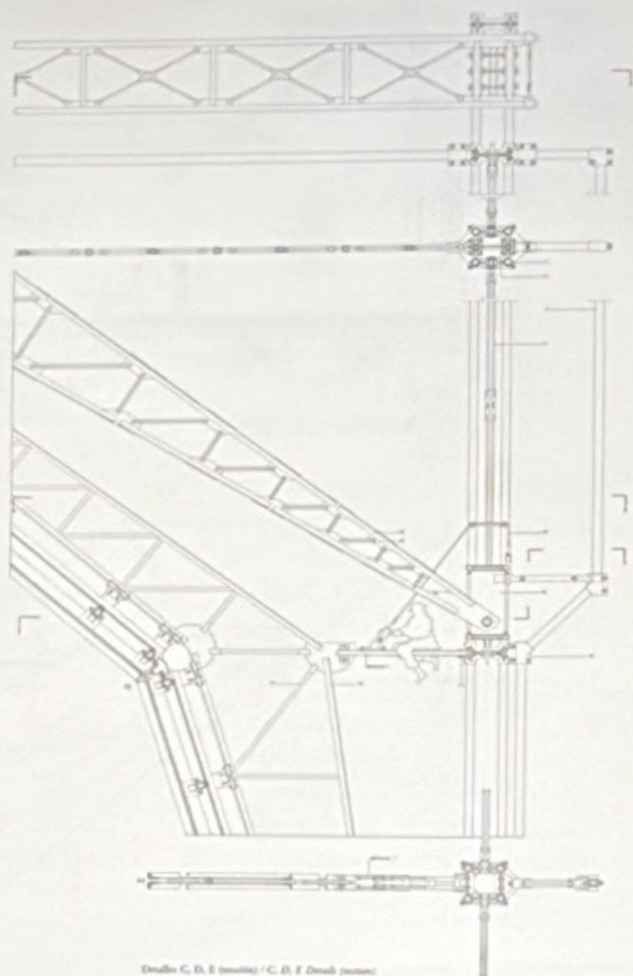
- 1 Lanteo de acero inoxidable.
- 2 Tacto piedra artificial con agente impermeabilizante en el mortero.
- 3 Orificio de drenaje.
- 4 Elemento prefabricado de H.A. Alta densidad.
- 5 Lanteo impermeabilizante.
- 6 Panel metálico.
- 7 L. 40 x 40 acero inoxidable pasado con poliamidas.
- 8 Sellado y cable.
- 9 Panel metálico impermeabilizante protéctil, monosuperficie P.V.C.
- 10 Lente de vidrio polarizado.
- 11 Viga en aluminio.
- 12 Placa de Glasteel® encolada en Mortar.
- 13 Luminaria integrada de iluminación.
- 14 1 x TLF 40 W / 24 las dia.
- 15 Perfil Ipe 40 encolado.
- 16 Revestimiento metálico acero inoxidable.
- 17 Aislamiento térmico.
- 18 Anclaje superior (dimensionado estál-metálico), lanteo metálico de acero inoxidable por sus caras con película P.V.C.
- 19 Chapalet metálico pasador de aluminio con alca de anclaje placa Kalflex.
- 20 Mortero vertical espesura pasada.
- 21 UPN 140.
- 22 Tubo de acero Ø 32 x 2.
- 23 Falso de ventilación.
- 24 Rueda metálica.
- 25 2 UPN 200.
- 26 Plancha orbitadora platinada de aluminio de las. Formación pedáneo 2 %.
- 27 Travesaño arquitectónico 120 x 80 x 4 perfil rectangular.
- 28 Chapa galvanizada.
- 29 2 UPN 200.
- 30 Vidrio Safety laminado 6 mm.
- 31 Pavimento flexible vinílico de flexión tipo Collex color verde y Doble desplay.
- 32 Adhesivo de resina epoxídica en dispositivo de aplicación manual.
- 33 2 capas de pasta de albedo sobre suelo base con humedad < 3%.
- 34 Capa de 30 mm. de mortero de cemento P-300. 1:4 arena de río lavada.
- 35 Hormigón ligero soport.
- 36 B. vapor: Lanteo polietileno 0,2 mm. 230 MDSg.
- 37 Pausa aislante con capa de aluminio cada 10 cm.
- 38 Impermeabilizante monosuperficie P.V.C.
- 39 H66 400 encolado. 2,1 x 200 x 24.
- 40 Capa compacta.
- 41 Refuerzo hormigón ligero forjado.
- 42 Capa antisísmica.
- 43 Plancha metálica grande.
- 44 Techo suspendido con planchas de fibra de vidrio en mortero de aluminio tipo.
- 45 Inercia como sistema de suspensión desmontable.
- 46 Travesaño arquitectónico.
- 47 Mortero color Mares.
- 48 Junta de estanqueidad.
- 49 Superficie reflectante.
- 50 Baza sold.
- 51 Tubos acero inoxidable Ø 120 mm.
- 52 Junta suspensa.
- 53 Tensores.
- 54 Cables acero A-42. H.V. 152/195.
- 55 2 LD 120 x 40 x 12.
- 56 2 T 120 x 15.
- 57 UPN 40.
- 58 Climatización.
- 59 Plancha policarbonato acrílica.
- 60 Ø 140 40 x.



Alzado / Elevación

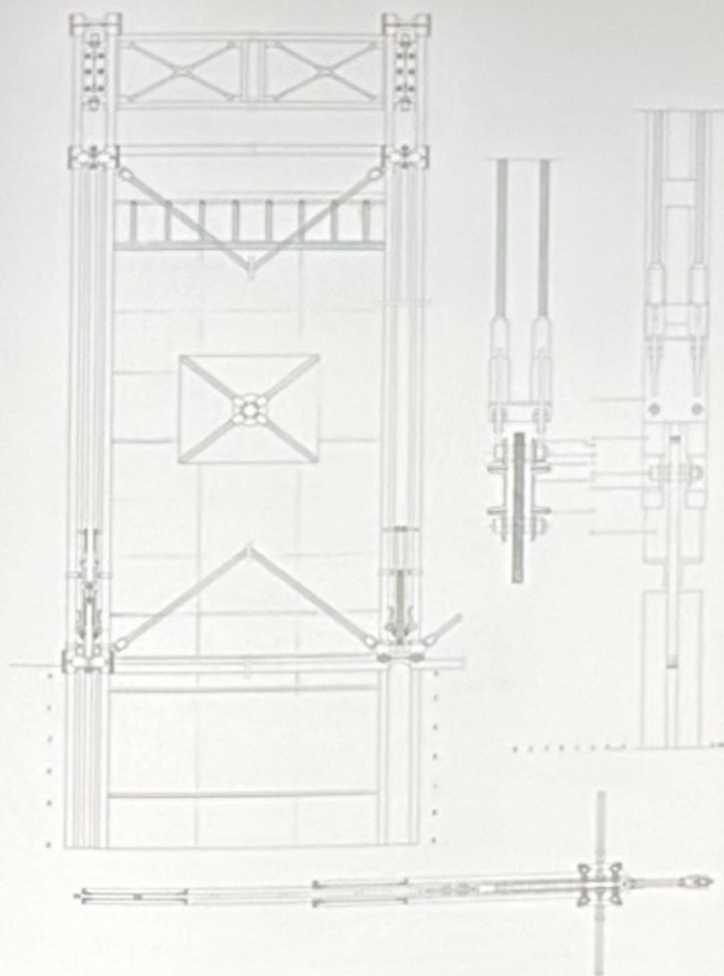


Detalle A, B (sección) / A, B (Detalle constructivo)

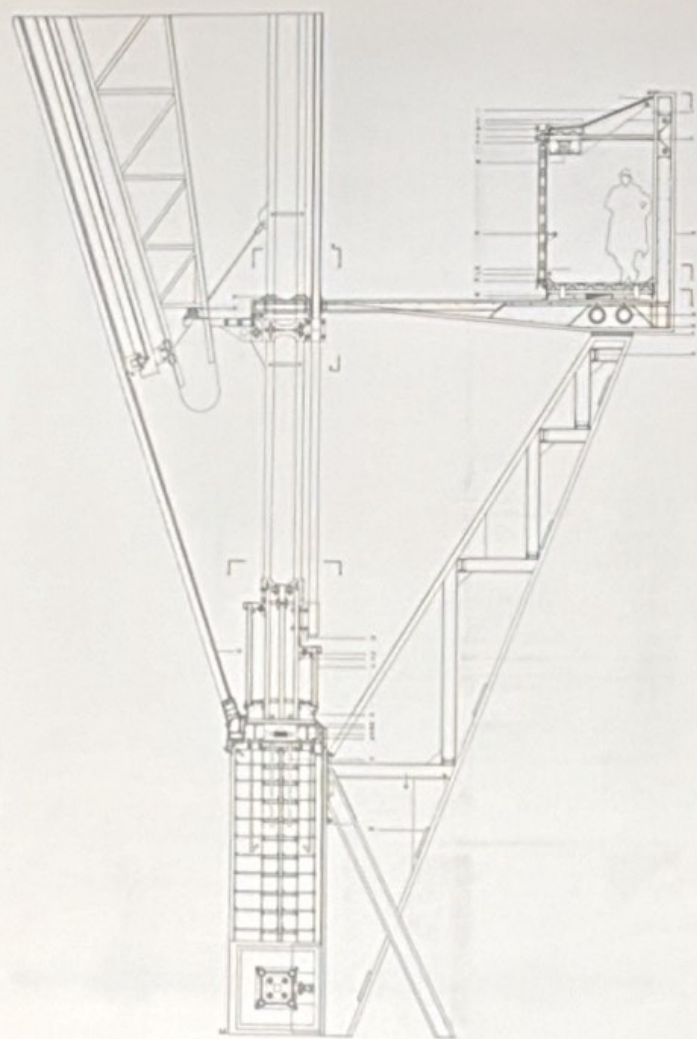


- 1 Placa 400 x 200 x 15.
- 2 L 80 x 40.
- 3 L 20 x 40 x 20 x 12.
- 4 Tornillo alta resistencia 8-4-200.
- 5 L 20 x 40 x 40 x 2.
- 6 SR 200 vertical.
- 7 Tubo acero inoxidable Ø 120 mm.
- 8 L 20 x 40 x 40 x 40 x 20,51 kg/m.
- 9 Surtido tipo daban para
armadura Ø 14,5 - 3.200 kg/cm².
- 10 Perno de armadura estructural.
- 11 Perno de acero.
- 12 Cable inoxidable.
- 13 Planchuela.
- 14 Vite deoble autoabroscante.
- 15 L 20 x 40 x 40 x 12.
- 16 L 20 x 40 x 15.
- 17 L 20 x 40 x 20.

Dibujo C, D, E (interior) - C, D, F Dibujo exterior

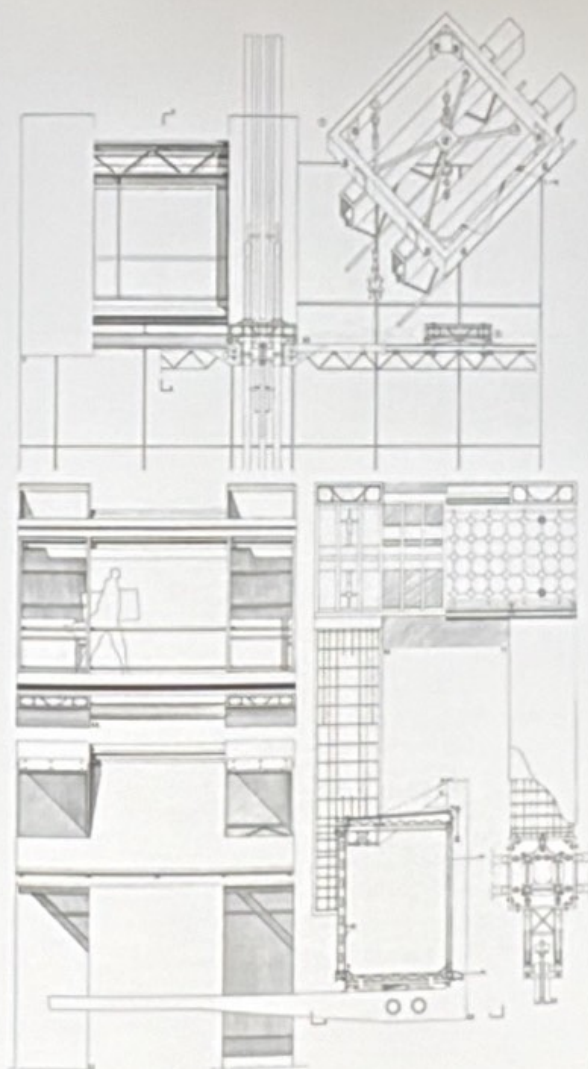


Dibujo C, D, E (interior) - C, D, F Dibujo exterior



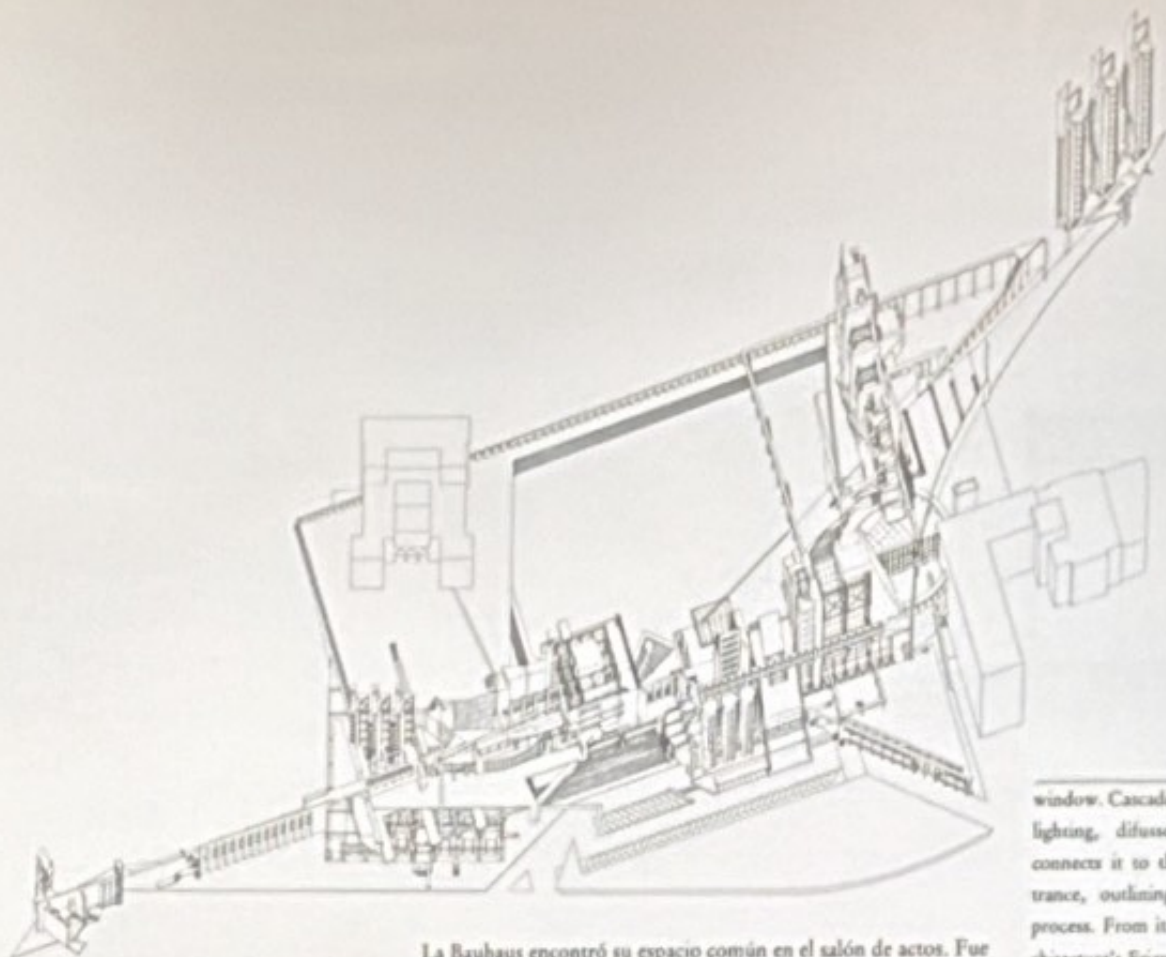
- 1 UPV 360 curvado.
- 2 Varniquero chapa plegada.
- 3 Soporte aluminio.
- 4 Plancha aluminio policarbonato de seguridad.
- 5 Refuerzo TC 5 x 5 x 5.
- 6 Chapa plegada.
- 7 Lente perfilada 6 mm.
- 8 Perfilado aluminio.
- 9 Placa aluminio.
- 10 UPV 180.
- 11 Escudo de lluvia.
- 12 Panelo chapa aluminio lacado.
- 13 Junta de P.V.C.
- 14 Vidrio acrobombado fix aluminio Climalit, con reflectant y una lona Panel acrobombado.
- 15 Planchado.
- 16 Impermeo.
- 17 Canal de aguas.
- 18 HDB 250.
- 19 Sigilador.
- 20 Placa de gres anti deslizamiento.

Detalle F, G, H, I (sección) / F, G, H, I Detalle (sección)



- 21 Percepe aluminio.
- 22 Canal aluminio.
- 23 UPV 220 curvado en aluminio.
- 24 Planchado 10 x 40 x 6.
- 25 Percepe de gres.
- 26 Climatización.
- 27 Muebles carpintería vidrio.
- 28 Luminaria Max Igo AB 70.
- 29 Vidrio acrobombado Ø 250 mm.
- 30 Pasamanos.
- 31 Ø 40 x 40 x 5.
- 32 Canal aluminio.
- 33 Ø 6/30 AZH 400.
- 34 Placa perfilado H.A.
- 35 Impermeabilización.
- 36 Angulo aluminio L x 40.
- 37 Placa de aluminio.
- 38 \pm 170 x 34.
- 39 Clavos con reflectant. Doble línea \pm 4 mm.
- 40 Cuello.
- 41 Ventilación exterior.

Detalle F, G, H, I (sección/sección) / F, G, H, I Detalle (sección/sección)



La Bauhaus encontró su espacio común en el salón de actos. Fue el eje alrededor del cual giraron los radios de la rueda. Actividad permanente: tribuna de asientos y balcón para visitas circunstanciales. Un guiño de lucernario da cita a la oscuridad. La biblioteca es memoria, cúmulo de saber. Sus tres depósitos, a modo de silos, flanquean la escalinata de acceso principal. Al lado opuesto, el aula magna cobija bajo sí el centro del organismo.

Zona de aulas, trama urbana; y, emergiendo, el cuerpo de profesores. Tres torres de servicios albergan talleres de reparaciones, zona de bodegas y viviendas para los vigilantes. En el extremo opuesto la residencia —otras tres torres— cierra la composición.

Ensamblaje de elementos semi-independientes. Diferenciación de funciones. Articulación de masas revelando propiedades estáticas y estéticas de las estructuras asimétricas libres. Contrastes de materiales y formas. Bauhaus de Dessau.

Sobre el campus, las tres estatuas de Vitrubio eternizan una idea.

window. Cascades of glass, directed lighting, diffuser. A footbridge connects it to the workshops entrance, outlining the production process. From its summit, the Architecture's Friends Club views the city while plotting to seduce it.

The Bauhaus found their common space in the Assembly Hall. It was the axis around which the wheel's radius turned. Permanent activity: sitting-room rostrum and balcony for occasional visits. A skylight wink makes a date with the darkness. The library is memory, heap of knowledge. The three storerooms, as if they were silos, line up the main entrance staircase. On the opposite side, the main lecture theater houses, underneath, the institution governing center.

Classrooms area, urban texture, and emerging, the teaching corps. Three towers house repair shops, janitors area, and guards' housing. At the opposed end, the residence —three additional towers— closes the setting.

Assembly of semi-independent elements. Differentiation of functions. Articulation of masses revealing static and aesthetic properties of the free asymmetric structures. Materials and shapes contrasts. Dessau's Bauhaus.

On the field, the three Vitruvius statues make an idea to become eternal.