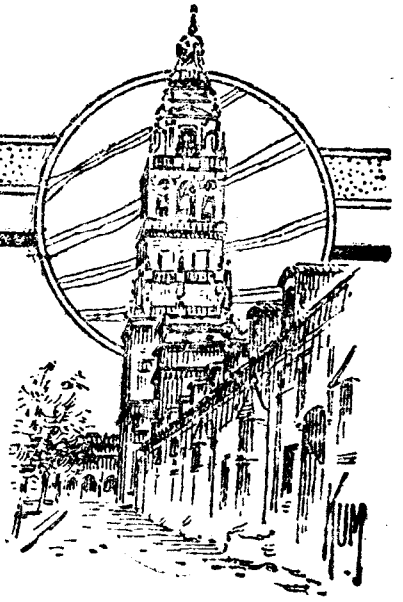
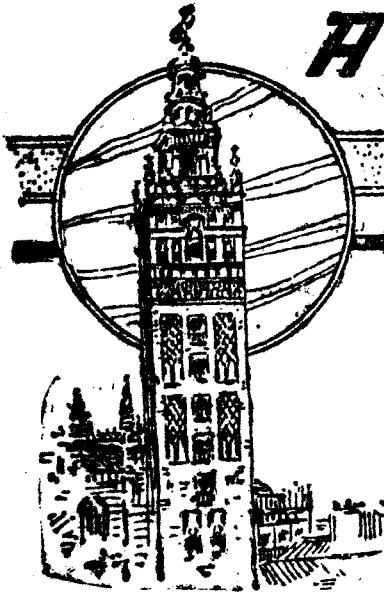


A TRAVES DE ESPAÑA Andalucía



FABRICA DE SALAZONES



FRANCISCO Y LUIS PEREZ TORNE COMISIONISTAS DE PESCADOS FRESCOS

PARA TODOS LOS PUNTOS DE ESPAÑA Representantes de las Pescaderías Coruñesas

SANLUCAR DE BARRAMEDA

ESTABLECIMIENTO MODELO "CIUDAD DEL BETIS"

El comercio y la industria de Sevilla progresan de una manera asombrosa, pudiendo decirse que en el momento actual ha llegado al punto culminante de su desarrollo.

Es indiscutible que Sevilla es hoy una de las poblaciones españolas de más brillante y rápido porvenir, seguramente la capital que más ha evolucionado en estos últimos tiempos.

El comercio sevillano, en sus múltiples aspectos, es de lo más variado, numeroso y de una gran riqueza. Raro es el día que no abra sus puertas un nuevo establecimiento, que viene a acrecentar dicha riqueza.

Uno de los últimamente inaugurados y que merece especial mención por todos conceptos es el establecimiento de calzados titulado CIUDAD DEL BETIS, en la calle de Alfonso el Sabio, y cuyo propietario es el emprendedor, activo y laborioso industrial don José Díaz Navarro, que tiene como asesor gerente al inteligente y competentísimo conocedor de esta clase de negocios, el simpático alcañtino don Francisco Calderón Aguirre.

Es notable CIUDAD DEL BETIS, tanto por el lujo de su instalación como por el esmero con que se ha atendido a que no falte la menor nota del mejor gusto, y que tanto contribuye al bello aspecto general del establecimiento. El público más exigente encuentra en él las mayores comodidades y garantías posibles.

Difícilmente podrá encontrarse en todo Sevilla un almacén de calzados más surtido, más elegante y económico que CIUDAD DEL BETIS, ni más agradable por el lujo de sus dependencias, su perfecta distribución y elegante ornato; en una palabra, es un comercio modelo, que honra a la hermosa capital.

El sacrificio que estos hombres laboriosos y de admirable espíritu industrial han hecho para dotar

de Sevilla de un establecimiento modelo, digno de acreditar el nombre de una ciudad, se ha visto premiado con el favor del público desde el primer momento; bien es verdad que el que visita por primera vez el magnífico local, con sus amplios espejos biselados, sus



SEVILLA Alameda de Hércules.

extensas vitrinas, sus elegantes muebles para la prueba del calzado, y se encuentra atendido por una dependencia de duchos empleados y gentiles señoritas, a más de bien servido, tiene que quedar satisfecho y propicio, por tanto, a propalar las excelencias del nuevo comercio.

Por todo lo expuesto, CIUDAD DEL BETIS, en el corto espacio de tiempo que lleva de existencia, es ya popular en todo Sevilla, siendo continuamente ensalzada,

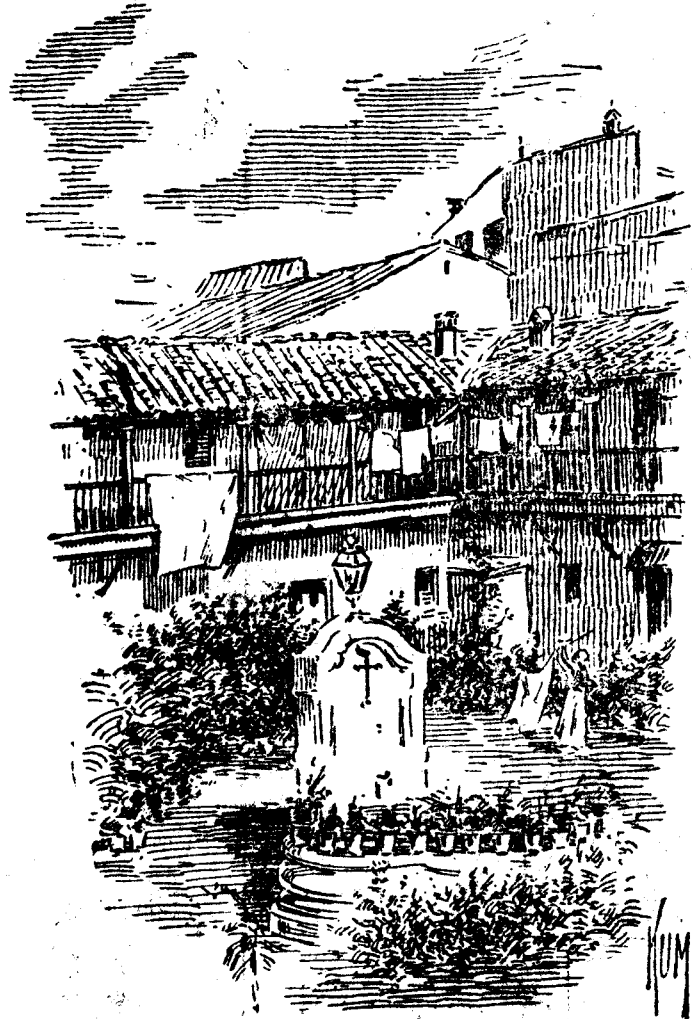
por todas las personas que lo visitan.

Don José Díaz Navarro posee, además, en Huelva otro establecimiento, donde se vende, al igual que en Sevilla, al por mayor y al detall, calzado de las mejores calidades, y cuenta con numerosos viajantes para la propaganda en toda Andalucía, Extremadura, etcétera, etc. Ello quiere decir que el señor Díaz Navarro, con espíritu altruista digno de toda loa, se propone hacer competencia en la especialidad de sus artículos, en obsequio del comprador; lo que manifestamente redundará en sus beneficios, pues sobradamente conocemos que cada día es más explotado y peor servido.

Circunstancia muy digna de tenerse en cuenta es que los calzados expendidos en CIUDAD DEL BETIS, por su excelentísima cali-

dad, sus precios reducidos, así como por la variedad en los materiales e inmejorable confección, difícilmente pueden ser aventajados por otros comercios similares.

Muy sinceramente felicitamos al señor Díaz Navarro y a su digno gerente, señor Calderón, por el éxito de sus iniciativas.



CORRAL DEL AGUA. (SEVILLA)

SANTA ANA FABRICA DE HARINAS Ultimo sistema "DAVERIO" HIJO DE FRANCISCO CLAVERO REGAREDO, 56 SEVILLA

Gran Quiosco de Ricardo Millán

Restaurant, Café Y

Toda clase de refrescos y licores

ESPECIALIDAD:

GAZPACHO AL ESTILO DEL PAÍS

El mejor situado de Sevilla

A la entrada de los Hermosos

Jardines de Puerta de Jerez

Frente al Gran Hotel Alfonso XIII

NOTICIA SENSACIONAL

Los maravillosos efectos curativos de la Pomada Vigorizadora "Same", sus rápidos resultados al ser utilizada contra las llagas, quemaduras, úlceras, grietas, sarna y afecciones de la piel, causan verdadera sensación, pues debido a este portentoso medicamento, hoy pueden evitarse y curar infinitos males que (debido a nuestro abandono e inexperiencia) se apoderan de nuestro cuerpo, haciéndonos la vida en extremo penosa.

Conocemos que por gérmenes depositados en la sangre, por contagio, por suciedad, por desgracias imprevistas, etc., etc., llegan a desarrollarse y a producirse en nuestro organismo una serie de enfermedades, tales como úlceras, grietas, llagas, quemaduras, hemorroides y erupciones en general de la piel, que vienen a amargarnos la existencia y a hacer sufrir al mismo tiempo a aquellos que nos rodean y nos quieren, y que no pueden evitar nuestra desgracia. Pues bien; ante todos es-

tos males hoy puede cantarse victoria, ya que la ciencia ha dado un paso gigantesco hacia el bienestar de la humanidad. La inteligencia del hombre ha obtenido,

tras titánicos esfuerzos, un nuevo triunfo al conseguir el alivio y cura de tan arraigadas enfermedades. Si; una amalgama o mezcla de reconocidas sustancias medicinales, todas de pureza garantizada, ha venido a revolucionar sistemas antiguos impotentes para atacar estos males, y con verdadero ímpetu y con un sinnúmero de resultados prácticos, viene ofreciendo la salud a todos aquellos que padecen esta clase de enfermedades.

La Pomada Vigorizadora "Same" puede adquirirse en farmacias y droguerías, preparada y en envases elegantes, con la marca registrada "Same".

Concesionarios exclusivos: Doñante y Compañía, S. en C., Jerez de la Frontera.

APERITIVO "LA PRAVIANA"



BIDONES DE HIERRO Nuevos, negros y galvanizados Desde 50, 200, 300, 400, 620 y 700 disponibles

Representación exclusiva para Andalucía y Extremadura de la fábrica de béculas de Arturo Fibornat.

Béculas para pesar ganado vivo.

Alambre Espino.

Maquinaria-herramienta para labrar metales y madera.

Tuberías, aceite y grasas lubricantes y toda clase de accesorios para industrias. Gasolina, a 0,80 pesetas el litro.

Manoel Fernández Pérez (S. en C.) Calle de Fernández y González, 15. (Plaza de San Francisco). Apartado 180. Teléfono 1.252.-SEVILLA

GRAN FABRICA DE CONSERVAS

Y SALAZONES

MARCA "REV DE ESPAÑA"

JOSE TEJERO

HUELVA

LAMARQUE Y DIAZ

CASA FUNDADA EN 1833

SEVILLA

Almacenes de hierro y aceros.

Vigas para construcciones.

Tubería para agua, gas y vapor.

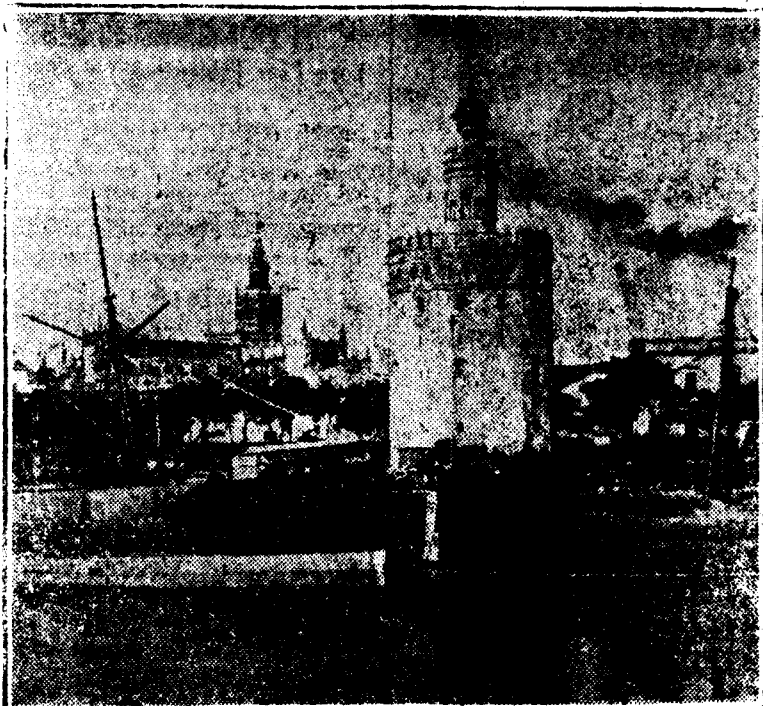
CHAPAS

Fábricas de aceites de orujo

Jabones y sulfuro de carbono en Luisiana (Sevilla)

Exportadores de aceites de olivas

EXPORTACION A TODOS LOS MERCADOS



SEVILLA

TORRE DEL ORO

"LOCOMOVIL"

SEBASTIAN ANTOLIN CALVO

Oficina Técnica y Escritorio: SAGASTA, 23

Almacenes: ARJONA, 4. Teléfono 350

SEVILLA

SEMIFIAS y locomóviles de vapor recalentado "WOLF" TRILLADORAS de moderna construcción "WOLF" TRENES de roturar terrenos y arar "WOLF" INSTALACIONES de fábricas de cementos, fábricas de aceites, riegos y conducciones de agua

BOMBAS centrífugas, de pistón y a brazo MOTORES eléctricos y a gasolina

MAQUINARIA agrícola de Walter A. WOOD

LQUIPOS eléctricos "DELCO-LIGHT" para alumbrado y fuerza motriz en casas de campo, hoteles, teatros, etc., etc.

AFAROS modernos para la molinería. Sedas de ZURICH y accesorios para esta industria. Piedras para molinos harineros de LA FERTE y de LA DOBOSA

MAQUINAS herramientas de todas clases

CORREAS de cuero americano BULLS HEAD. Correas de pelo de camello. Correas de cáñamo y algodón. Correas de balata

ALGODONES para limpieza de máquinas Amiantos. Gomas. Mangas. Empaquetaduras y accesorios en general

TUBERIA de hierro forjado y sus accesorios

CHAPAS de hierro galvanizadas, lisas y onduladas

EJES, Silletas, Cojinetes de engrase continuo y de bolas

BASCULAS, Balanzas, Canastrones, Cajas para caudales

ACEITES Y GRASAS MINERALES LUBRIFICANTES

Se remiten presupuestos y tarifas

HOTEL URBANO.-HUELVA

Gran confort. Coches a todos los trenes