

LA CONSTRUCCION ESPAÑOLA

ALMACEN
FERRETERIA, HERRAMIENTAS Y METALES
Especialidad en herrajes para construcciones y articulos para ebanistas y tapiceros
SERRANO HERMANOS
Desengaño, 10
Telefono num. 1.145
MADRID

EL METROPOLITANO ALFONSO XIII

No es difícil dar una idea de lo que va a ser el Metropolitano de Madrid aun a aquellos que no conocen este género de obras. Se trata de una galería subterránea ó túnel con doble vía, con estaciones y salidas al exterior cada 400 ó 500 metros...

No hay, pues, agujas, cruces a nivel ni obstáculos de ninguna especie. Es una calle subterránea por la que nadie puede circular, sino los trenes en servicio.

Un perfecto enlace telefónico entre las estaciones facilita, además, el servicio de movimiento. La galería del Metropolitano de Madrid se ventilará por sí misma, dado el desigual ten grande que existe entre los distintos puntos de la capital.

vecha más el tiempo. Es hacer posible la vida en los alrededores de una gran población, con las ventajas de higiene y economía que esto supone para tantos y tantos infelices hoy condenados a vivir en interiores turgidos. Es tener una población grande con las ventajas de una pequeña. Es transformar radicalmente los costumbres y modo de vivir de una capital, hacer apreciar prácticamente a todo el mundo la importancia y el valor del tiempo, estimular el desarrollo de la población y su riqueza y colocar a nuestro capital en condiciones, con otras que pronto habrá de tener, de no envidiar a ninguna de las de Europa.

RIVACOVA Y GARCIA

Serrano, 10 Madrid Telefono, 8-950

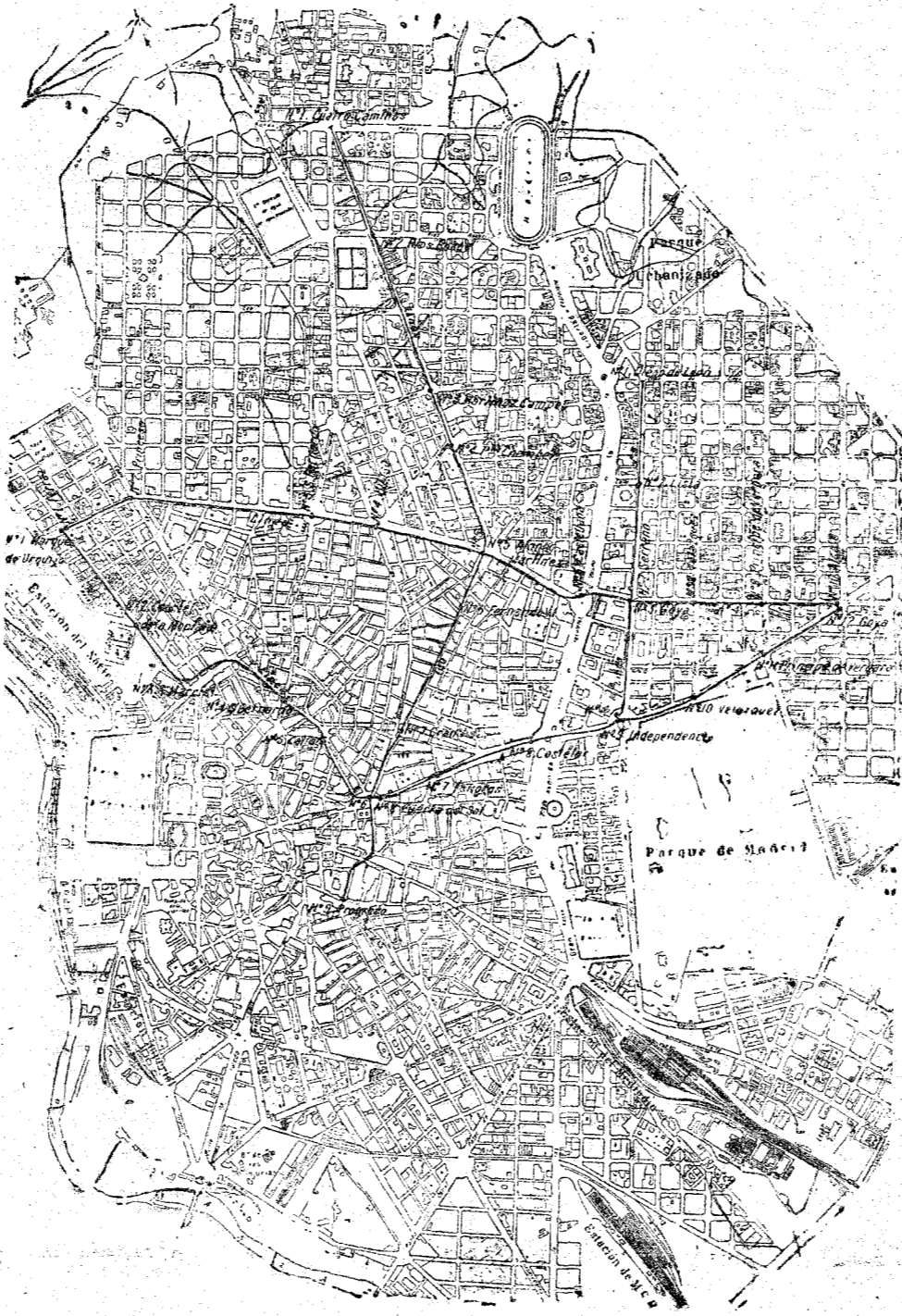
ESPECIALIDAD EN HERRAJES PARA EDIFICIOS ALAMBRES, CLAVAZON, TORNILLAJE, HERRAMIENTAS PARA DIVERSOS OFICIOS

Completo surtido en Bateria de Cocina de todas clases.

La Universal CERA LIQUIDA
Brillo para Muebles y Pavimentos
Es el mejor BRILLO conocido por su DURACION, sus PROPIEDADES HIGIENICAS, su ECONOMIA, su FACIL APLICACION y sus MARAVILLOSOS RESULTADOS
El Brillo "La Universal" se prepara en los colores: NOGAL, LIMONCILLO, CAJON, GAMBIA, NATURAL. Depósito para España. Vendedores en España: SERRANO HERMANOS, Serrano, 7, Madrid. Telefono S. 853. Gran surtido en máquinas y cepillos, esponjas, plumeros, garzas y toda clase de articulos para la limpieza. Esta casa se encarga de aconsejar y encasar pisos a precios económicos.

El trazado seguirá las mismas variedades en planta y perfil, aproximadamente, que el eje de las calles. En los puntos bajos la galería estará provista de poderosas bombas centrifugas, con motor eléctrico y de gasolina, para evitar en cualquier caso una posible inundación.

FERROCARRIL CENTRAL-METROPOLITANO DE MADRID



LÍNEAS QUE COMPRENDE LA CONCESIÓN

El trazado seguirá las mismas variedades en planta y perfil, aproximadamente, que el eje de las calles. En los puntos bajos la galería estará provista de poderosas bombas centrifugas, con motor eléctrico y de gasolina, para evitar en cualquier caso una posible inundación.

diferentes colores, que indican al conductor si la sección en que se va a entrar está libre ó ocupada por un tren. Este, automáticamente, se detendrá siempre que vaya a penetrar en una sección ocupada por un tren que vaya delante de él.

ción artificial donde y cuando sea preciso hacerlo, así como a la desinfección diaria. La rapidez y regularidad en la marcha es la primera y más importante ventaja de los metropolitanos. Es reducir las distancias. Es prolongar la existencia, puesto que se apro-

Los materiales de construcción

Entre el arte y los procedimientos de construcción anteriores al nuevo sistema, y entre los principios y máximas de la higiene pública que precedieron a las que hoy rigen, ha surgido una fuente de riqueza positiva, de material prosperidad.

Tal es el engranaje de las ideas y de los hechos, de los adelantos científicos, de los estudios de innovación y el bienestar general, que, rara vez, no es éste un cotario de un paso dado en el terreno de la investigación, del experimento.

De los antiguos sistemas de recogida y conducción de las aguas sucias de las poblaciones, a los modernos procedimientos de alcantarillado, bien sabido es que hay un mismo.

Así también de los inconvenientes que para la edificación sólida y artística suponía antes la carencia de los elementos que constituyen el eje de la construcción presente, a las facilidades presentes para colacionar en cualquier punto aquellas dos aspiraciones de solidez y arte, hay un tránsito de extraordinaria importancia para el desarrollo de la construcción moderna; tránsito que está representado por el nacimiento ó desarrollo de un interesante de industrias nacionales que han venido a reunir batalla con las importaciones extranjeras y, ciertamente, con no dudable éxito.

Prueba de ello son las soberbias edificaciones del Casino de Madrid, Escuela de Ingenieros de Caminos, el Sanatorio de Gerona, el Museo de Pinturas, las hermosas casas del Sr. Oriol, en la calle de Alfonso XII, del conde de Bugallal, en la plaza de Cánovas, y de D. Celedonio Maduell, así como las trascendentes obras del subsuelo de Madrid.

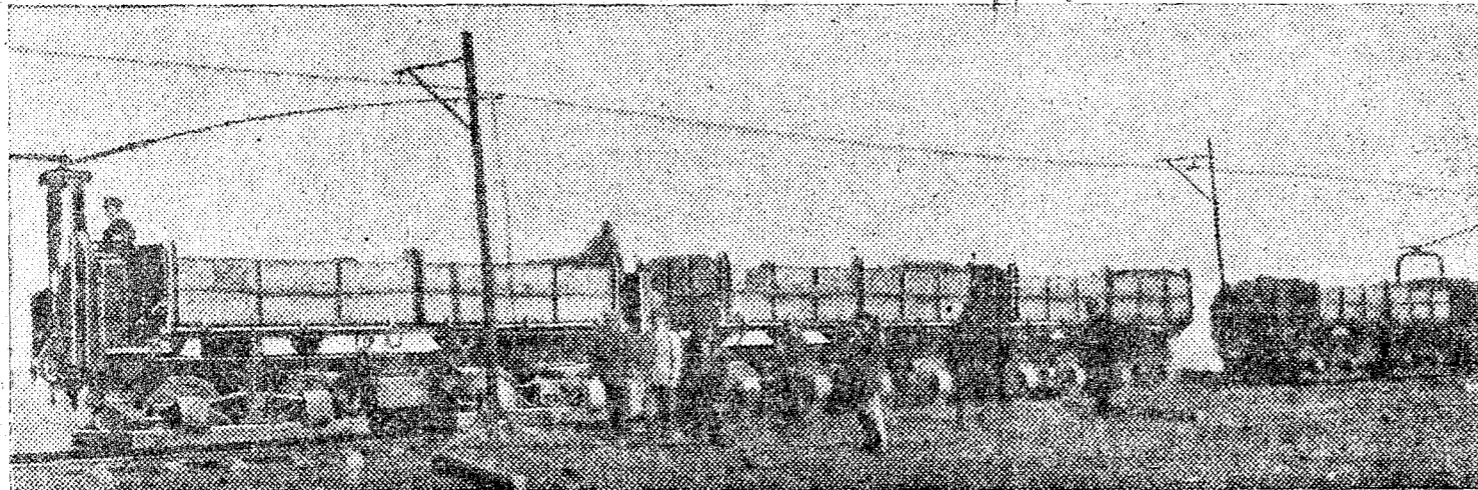
Todos estos trabajos de la moderna construcción han sido llevados a cabo gracias a la aportación que a tal efecto representa el disponer dentro de nuestra patria de industria como la que con el nombre de Cerámica Madrileña de Zaldio hay en la calle de Méndez Alvaro.

Esta importantísima fábrica, que lleva, cuarenta años de vida, es la que ha dotado de todos los materiales de construcción, cemento, ladrillos, tubos de gres, baldosinas, etcétera, etc., a todas las obras antes mencionadas.

Enrique Guijo Representante de la

Cerámica Talavera de Ruiz de Luna Arte Español Mayor, 80-Telef. 5.211 MADRID

CERRAJERIA ARTISTICA
Francisco Torres y C.
OFICINAS: Torrijos, 74. Teléfono, 5-119
TALLERES: Calle de Maldonado.
Especialidad en toda clase de trabajos de
HIERRO FORJADO, REPUJADO Y CINCELADO



En nuestro próximo suplemento «La Construcción Española» publicaremos los artículos referentes a las obras de canalización del Manzanares y ferrocarril directo de Madrid a Valencia, a los que, por exigencias de actualidad, hemos antepuesto el Metropolitano, que aparece en este número.

EL DEBATE

teniendo en cuenta la buena acogida que el público dispuso a su anterior sorteo de regalos ofrece a sus lectores 2.000 pesetas

en la siguiente forma:
Mediante sorteo, que se celebrará ante notario y en el día que oportunamente anunciaremos, se adjudicarán los 28 premios siguientes:
Primer premio: 1.000 pesetas en metálico,
Segundo premio: 250 pesetas
en un billete de la Lotería Nacional del 11 de Abril de 1917.
Tercer premio: 125 pesetas
en medio billete del mismo sorteo.
Veinticinco premios de un décimo cada uno, del referido sorteo, que importan en total: 625 pesetas

Condiciones para optar a estos regalos
EL DEBATE comienza hoy a publicar un cupón, y todos nuestros lectores y suscriptores que reúnan veinte de estos cupones los canjeará en nuestra Administración por un vale, que contendrá uno de los números que han de entrar en sorteo.

Todo suscriptor y lector tiene derecho a tantos vales como veinte cupones presente. A todas cuantas personas se suscriban de nuevo, ó a los que renueven sus suscripciones antes del 1.º de Abril próximo, abonando, al hacerlo, el importe de la suscripción, se les entregará:
A los que se suscriban por un trimestre..... UN VALE
A los ídem íd. por un semestre..... DOS VALES
A los ídem íd. por nueve meses..... TRES VALES
A los ídem íd. por un año..... CINCO VALES
Los actuales suscriptores que tienen abonadas sus suscripciones recibirán los vales que les corresponda con arreglo a la anterior gradación.
ADVERTENCIA.—La Administración de EL DEBATE no responde del extravío de los vales que tenga que mandar por correo. Aquellos de nuestros lectores ó suscriptores de fuera de Madrid que, para mayor seguridad, deseen que se los envíemos certificados, deberán remitirnos el importe de éstos al hacer la petición del mencionado vale.

Mensualmente publicará EL DEBATE suplementos dedicados a diversas manifestaciones de la vida nacional, a las cuales a diario no es posible consagrar atención intensa y que, por otra parte, conviene, y es más provechoso é instructivo, considerar en síntesis documentadas hechas por pluma de autoridad indiscutible en la materia.

Pueyo y Sánchez

Maderas de todas clases y fábrica de aserrar
Fray Luis de León, 2. Telefono 4.880
MADRID

Cemento portland artificial ASLAND
de la Compañía general de Asfaltos y Portland ASLAND, de Barcelona.
Producción anual: 200.000 toneladas
Uniformidad y constancia en la composición.
Fabricado con hornos giratorios.
Calidad sólo comparable a las mejores marcas mundiales.
Empléase en las obras del Estado.
Oficinas: Plaza de Palacio, 15. BARCELONA
Dirección telegráfica y telefónica: ASLAND

Corcho Hijos Ingenieros Constructores
CASA CENTRAL con salón-exposición EN SANTANDER, RAMPA DE SOTILEZA; SUCURSAL EN MADRID con salón-exposición, CALLE DE RECOLETOS, NUMERO 3.
TALLERES DE SAN MARTIN. Turbinas hidráulicas (patente Mirapeix), Calderería gruesa, Maquinaria en general, construcciones y reparación de buques y embarcaciones. Materiales para minas y ferrocarriles. Puentes, depósitos, armaduras para construcciones. Castilletes, vagones, vagonetas, calderas y máquinas marinas. Transmisiones de movimiento. Piezas de forja.
TALLERES DE LA REVERTA (fundiciones).
Fabricación y esmaltado de bañeras y otros aparatos sanitarios. Fundición de hierro, en general de toda clase de piezas de mecánica y para construcciones. Cerrajería artística, columnas balaustradas, balcones y escaleras.
TALLERES CON EXPOSICION EN SOTILEZA
Cocinas económicas para casas particulares, hoteles y Comunidades. Termos-fuores para calefacción de agua por circulación. Calefacciones centrales y parciales por vapor y agua caliente para edificios. Aparatos hidrotérmicos para bañeros. Grifos, válvulas y llaves de todas clases para agua y vapor. Fundición de bronces en piezas de maquinaria y artística. Calderería de cobre. Reparación de automóviles. Bombas a mano y mecánicas. Molinos de viento. Instalación y distribución de agua. Cuartos de baño, inodoros, lavabos, bidets, cisternas. Accesorios de toilettes. Saneamiento, limpieza por el vacío y ventilación de edificios. Azulejos finos extranjeros, blancos y en color. Tuberías. Metales. Máquinas. Herramientas para la industria mecánica. Estufas económicas de fuego continuo para coque ó antracita.
EN NUESTRAS CASA CENTRAL DE SANTANDER, RAMPA DE SOTILEZA, Y SUCURSAL DE MADRID, CALLE DE RECOLETOS, NUMERO 3.
Nos encargamos del estudio y montaje de instalaciones funcionando, bajo presupuesto.

