

TIEMPO (S. Meteorológico N.).—Probable hasta las 12 de la tarde de hoy. Toda España: Buen tiempo...

MADRID.—Año XXIV.—Núm. 7.542 * Domingo 28 de enero de 1934

CINCO EDICIONES DIARIAS

Apartado 466.—Ed. y Adm. ALFONSO XI, 4.—Teléfono 21090, 21092, 21093, 21094, 21095 y 21096

El Gobierno Chautemps se vió obligado ayer a presentar la dimisión

Es inaplazable desarmar LO DEL DIA

Tragedia sordida, inconcebible en el tipo de vida y en la amplitud de horizonte de un pueblo civilizado... ¿Qué se prepara? El Comité nacional de la Unión General de Trabajadores se reunió ayer para deliberar sobre la convocatoria del Congreso extraordinario...

TAMBIEN APARECE COMPROMETIDO EL MINISTRO DE HACIENDA

Un funcionario suyo denunció el hecho

El ministro lo había negado en la Cámara contestando a Henriot. El jefe radical y las logias han hecho lo imposible por evitar la dimisión... (Crónica telefónica de nuestro corresponsal) PARIS, 27.—El Gabinete Chautemps ha dimitido esta tarde...

ELECCIONES MUNICIPALES NI PROVINCIALES. DICE EL SEÑOR LERROUX

ES EL GOBIERNO EL QUE DEBE TENER LA INICIATIVA

La renovación de las Comisiones gestoras estará ultimada antes del 1.º de febrero... AYER CONFERENCIARON LERROUX Y CAMBO... Al jefe de la Lliga le preocupa el problema del orden público en Barcelona y el traspaso de servicios a la Generalidad...

PROXIMA INAUGURACION DE LAS NUEVAS ROTATIVAS DE "EL DEBATE"

Con la publicación de un suplemento extraordinario de 64 páginas... Montadas ya completamente nuestras nuevas rotativas, queremos dar al público una muestra eficaz de las posibilidades que se abren a nuestro periódico...

Peregrinación de América del Sur ante el Papa

Figuran grupos de Argentina, Uruguay, Brasil y Paraguay... ROMA, 27.—Su Santidad ha recibido a una peregrinación sudamericana compuesta por grupos de Argentina, Brasil, Paraguay y Uruguay...

La reforma de la Reforma agraria

Vemos con interés el proyecto de reforma de la Reforma agraria que la mayoría popular agraria ha presentado a la Mesa del Congreso... Este suceso ha sido una carta de Gubou-Ribaud. Este señor es un abogado que estaba al servicio de Stavisky...

Se fraguaba un atentado contra lord Allenby

SINGAPUR, 27.—Como se sabe, lord Allenby ha interrumpido bruscamente el viaje que realizaba por las Indias neerlandesas... Este hecho ha producido cierta extrañeza y circularon sobre el mismo rumores más diversos...

Los grupos de cheques

PARIS, 27.—A propósito de los rumores que circulan sobre la dimisión del ministro de Justicia e incluso de la de todo el Gobierno, el "Matin" añade que los últimos registros efectuados han permitido descubrir la existencia de dos grupos de cheques: los cheques Bonnaire, que mezclan en el asunto a determinadas personalidades políticas, y los cheques Gibou-Ribaud...

Las declaraciones de trigo

Recibimos la siguiente nota: «Ante la finalización del plazo concedido por el ministro de Agricultura para hacer las declaraciones de existencia de trigo, la Confederación Española Patronal Agrícola cumple uno de sus fines sociales recordando a todos los agricultores la conveniencia y aun la necesidad de que hagan esa declaración de las existencias que tengan hasta el 31 de corriente, final del plazo para hacerla, puesto que del resultado de esa estadística se deducirá si hay o no en España trigo bastante para abastecer el mercado nacional...»

Indice - resumen

Table with 2 columns: Title and Page number. Includes items like 'La vida en Madrid', 'Son 800.000 las estrellas cuyo mensaje...', 'Indice bibliográfico', 'Nada se opone a asegurar la existencia del monstruo del lago Ness', etc.

INDICIBIBLIOGRÁFICO

UNA TRADUCCION DE LA HISTORIA BIBLICA DE SCHUSTER-HOLTZAMER

Están recogidos en ella los recientes progresos de la Crítica, de la Egiptología y de la Asiriología

El primer volumen se refiere al Antiguo Testamento

Muchos elementos para demostrar la credibilidad de las narraciones bíblicas

I. SCHUSTER-J. B. HOLTZAMER: "Historia bíblica..."

Haecomas estas indicaciones, porque la Historia bíblica es poco conocida en España...

Y hemos dicho que el autor sigue en general una prudente medio entre la exégesis conservadora y la libertad...

Respecto al diluvio opina que no alcanza a toda la tierra sino solamente a la región del Edén...

Mientras algunas exégesis católicas se inclinan a ver en el diluvio una narración libre, el autor sostiene valientemente...

No pizier el autor ocasión alguna para demostrar la credibilidad de la Historia bíblica...

Editorial Litúrgica por haberla dado en castellano. El tomo relativo al Nuevo Testamento se promete para mayo...

LA LIBRERIA Bujas esteéricas Bujas esteéricas Bujas esteéricas

"Vida gráfica de Santa Teresa de Jesús"

El tercer volumen aporta novedades a las investigaciones sobre la Santa

Se pone en claro todo lo referente a la familia de los Cepedas

La cruz del Rosario de Santa Teresa está en Granada

P. FR. GABRIEL DE JESUS, C. D.: "Vida gráfica de Santa Teresa de Jesús"



El P. Gabriel de Jesús, C. D.

análogo a los dos anteriores. Personajes, monumentos, ambiente general de la época...

Trabajo de hércules parece la tarea de aportar algo nuevo a lo muchísimo investigado y conocido sobre Santa Teresa...

Siempre anduvieron preocupados los historiadores teresianos con averiguar qué sería esta y cuánta dignidad...

La ejecutoria de nobleza de los padres de Santa Teresa ha dado lugar al padre Gabriel para traer a luz nuevos y curiosos datos...

Nuevo y de gran valor es el dato aportado por el docto buscador sobre Rodrigo de Cepeda...

Mientras algunas exégesis católicas se inclinan a ver en el diluvio una narración libre, el autor sostiene valientemente...

Editorial Litúrgica por haberla dado en castellano. El tomo relativo al Nuevo Testamento se promete para mayo...

Cartas inéditas del poeta Quintana

Por ellas se conocen curiosos detalles de su destierro en Cabeza de Buey. Le ayudó mucho el bibliófilo y magnánimo Uguina, destinatario de esta correspondencia inédita

ELOY DIAZ JIMENEZ Y MOLLEDA: "Epistolario inédito del poeta don Manuel José Quintana..."

Entre la colección de libros y manuscritos referentes a Historia de América que posee el eruditísimo bibliógrafo...

Un episodio de la vida de Quintana se aclara hoy por primera vez, gracias a una colección de 31 cartas originales...

se procuraba documentar Quintana en las fuentes históricas para redactar algunas de sus célebres "Vidas"...

Para pagar sus deudas, aunque nadie le apremiase, hubo Quintana de vender lo que en su casa de Madrid guardaba con más interés...

Un libro sobre Italo Balbo, escrito por un admirador que es, además, simpatizante de las doctrinas fascistas...



Italo Balbo

na la excesiva los y el continuado ditirrambo. Esta consideración, a modo de prejuicio, no es razonable con el libro de Aniante.

8.000 reales sacó Uguina de la venta de manuscritos y cuadros, hecha a un inglés, llamado O'Rich...

Tenia correspondencia Quintana, a juzgar por las citas de este "Epistolario" con Maury, con Martínez de la Rosa, con Miñano, con don Martín Fernández de Navarrete...

El poeta Quintana

se procuraba documentar Quintana en las fuentes históricas para redactar algunas de sus célebres "Vidas"...

Para pagar sus deudas, aunque nadie le apremiase, hubo Quintana de vender lo que en su casa de Madrid guardaba con más interés...

Un libro sobre Italo Balbo, escrito por un admirador que es, además, simpatizante de las doctrinas fascistas...

Un libro de trescientas diez páginas—resulta lectura agradable y útil para toda clase de lectores...

El libro de trescientas diez páginas—resulta lectura agradable y útil para toda clase de lectores...

LO QUE DICEN LOS ESTETICOS SOBRE LAS TEORIAS ARTISTICAS

Una idea clara de la inspiración

"Los tres géneros, lírico, épico y dramático, tres bellas artes distintas"

UN LIBRO DE MATERIAS NUEVAS EN ESPAÑA

JOSE JORDAN DE URRIBES: "Teoría general del Arte"...

El docto profesor de Estética de la Universidad de Madrid trata en este tomo de arte, pues ya en otro anterior trató del arte y sus normas...

Pero no se limita el autor a exponer clara y vigorosamente doctrinas ajenas. Hace bastante más. Las somete a concienzuda crítica...

El autor habla de la política y de los políticos con un desenfado que no podemos aprobar de todos modos...

El comentario de P. Pujadas es excelente. Verdad es que tan buen maestro de espíritu autorizó para ello a las fuentes más autorizadas...

En fin, tenemos un excelente libro que continúa la tradición gloriosa de nuestros ascéticos...

En los telegramas cruzados en estos viajes, entre Mussolini y Balbo, se destaca el carácter de las relaciones...

Comentarios a las reglas de San Ignacio

"Discreción de espíritus", del padre Pujadas, es un libro excelente de ascética

En el admirable libro de los Ejercicios Espirituales, no todo se reduce a oración y meditación...

El autor habla de la política y de los políticos con un desenfado que no podemos aprobar de todos modos...

El comentario de P. Pujadas es excelente. Verdad es que tan buen maestro de espíritu autorizó para ello a las fuentes más autorizadas...

En fin, tenemos un excelente libro que continúa la tradición gloriosa de nuestros ascéticos...

En los telegramas cruzados en estos viajes, entre Mussolini y Balbo, se destaca el carácter de las relaciones...

En los telegramas cruzados en estos viajes, entre Mussolini y Balbo, se destaca el carácter de las relaciones...

En los telegramas cruzados en estos viajes, entre Mussolini y Balbo, se destaca el carácter de las relaciones...

En los telegramas cruzados en estos viajes, entre Mussolini y Balbo, se destaca el carácter de las relaciones...

LIBROS VARIOS

J. ENRIQUEZ DE LA RUA: "Arpeggios" (Toro; Ediciones Siris; 66 páginas)

GABRIEL MARTINEZ DE ARAGON: "Memoria leída en la solemnidad aperturada de los Tribunales el 15 de agosto de 1937"

RAMON DE LA MAR: "El separatismo vasco-catalán favorable a España"

JOSE MALLAT: "La orientación profesional en España"

SERRANO DE HARO (Agustín): "España es así"

RAMON MARCOS GONZALEZ: "El trigo y su molinería"

ENRIQUEZ DE LA RUA: "Arpeggios clavicórdicos"

HAZON Y FE: "Número de septiembre-octubre, dedicado a conmemorar la Pascua"

Una gripe no se contagia si se aspiran los vapores de OZONOPINO RUY-RAM mezclado con agua...

Una sortija, un collar y unos pendientes perlas Nakra, completen el atavío de toda señora elegante...

Balbo no es rival de Mussolini

ASI LO ASEGURA SU BIOGRAFO ANIANTE

ANTONIO ANIANTE: "Italo Balbo, mariscal del Mariscal del Aire italiano"

Un libro sobre Italo Balbo, escrito por un admirador que es, además, simpatizante de las doctrinas fascistas...

Un libro sobre Italo Balbo, escrito por un admirador que es, además, simpatizante de las doctrinas fascistas...

desconocedores de la complicada genealogía del Mariscal del Aire italiano...

Cuanto se aprende en este libro tan interesante y tan documentado! De qué manera tan precisa y tan delicada trata asuntos tan vidriosos...

En los telegramas cruzados en estos viajes, entre Mussolini y Balbo, se destaca el carácter de las relaciones...

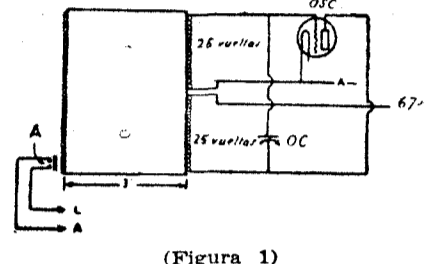
RADIOTELEFONIA

El superheterodino

Se ha establecido para Europa una nueva disciplina del éter

Un gran impulso en las comunicaciones por radio

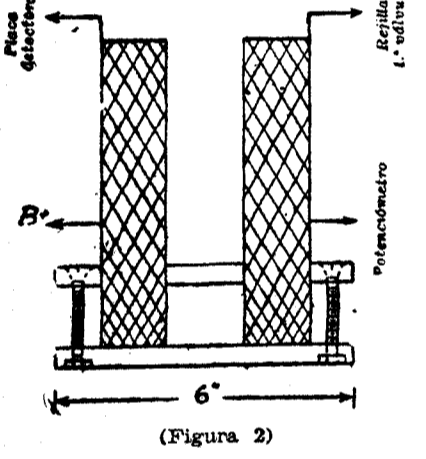
Oscilador. — La carcasa del arrollamiento puede ser de baquelita o cartón baquelizado de forma cilíndrica y diámetro de 75 mm.



(Figura 1)

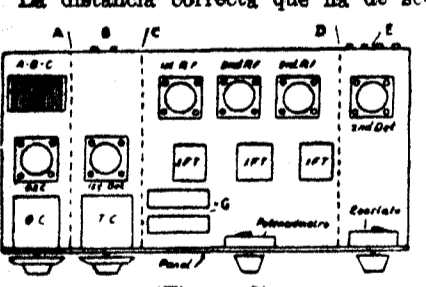
La noche del 14 al 15 del actual se operó una formidable revolución en las rutas del éter reservadas a las estaciones europeas de radiodifusión.

La nueva ordenación de estas emisiones en Europa fué acordada en Lucerna durante la última primavera y a diferencia de las anteriores, no sólo se refiere a la distribución de frecuencias, sino que abarca otros aspectos de gran interés para lograr buenas audi-



(Figura 2)

con ondas de 10.000 m. de longitud (30 kc/s.), se obtiene el mejor tipo de transformador empleando dos bobinas en panel de 1.250 espiras. Estas bobinas se colocan en la base del receptor próximas entre sí, pero de manera que puedan separarse o acercarse a voluntad y fijarse, una vez conseguida la distancia conveniente, por medio de tornillos adecuados, como enseña la figura 2.

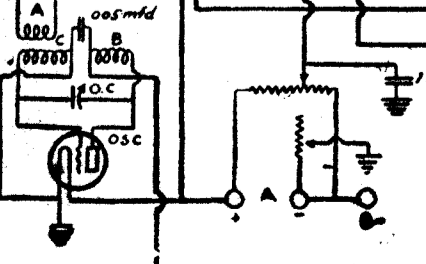


(Figura 3)

El extremo exterior de la bobina primaria se conecta a la placa de la lámpara del primer detector, y el extremo interior de esta bobina se conecta al terminal positivo de la bobina B, de 22.5 voltios. El extremo exterior del secundario o bobina de rejilla se conecta a la "rejilla" de la primera lámpara amplificadora de frecuencia intermedia, y el extremo interior del secundario se conecta al brazo móvil del potenciómetro.

La distancia correcta que ha de ser entre el primario y secundario varía en los diferentes aparatos, pudiéndose tomar como referencia el espacio que aparece en la figura 2.

Se colocan primero las bobinas juntas, y con el receptor en el oído se van variando las distancias, hasta conseguir la mejor selección posible.



(Figura 4)

Docientas treinta y dos estaciones ya instaladas o en proyecto deben radiar con las características de onda convenidas en el plan de Lucerna. Tres bandas de frecuencias que corresponden a las ondas cortas, largas y medias

son compartidas las utilizadas por dos o más emisoras del plan. Estas estaciones se han elegido de tal forma que, por las grandes distancias que las separan, por la limitación que se impone a sus respectivas potencias y por sus distintas horas de emisión, resultan, a efectos nacionales, como verdaderas frecuencias exclusivas. Cuando una frecuencia compartida es utilizada por los países beneficiarios en varias estaciones

La nueva ordenación de estas emisiones en Europa fué acordada en Lucerna durante la última primavera y a diferencia de las anteriores, no sólo se refiere a la distribución de frecuencias, sino que abarca otros aspectos de gran interés para lograr buenas audi-

El radio de acción agradable de una emisora no crece indefinidamente con la potencia de ésta. Hay un límite económico de esta potencia, por encima del cual no se aumenta la zona de recepción agradable, y en cambio se producen grandes distancias, mayores interferencias. Este límite es función de la frecuencia y de aquí que el Convenio de Lucerna haya establecido las siguientes limitaciones de potencia de la onda portadora en antena sin modulación:

- a) Para frecuencias inferiores a 300 kc/s... 150 Kw. (1)
b) Para frecuencias comprendidas entre 300 y 1.500 kc/s... 100 Kw. (2)

El plan de Lucerna impone un límite de separación entre la frecuencia real y la nominal de cada emisora. Las máximas tolerancias admitidas son: Emisoras que utilizan frecuencias exclusivas + 50 c/s, Emisoras que utilizan frecuencias compartidas + 10 c/s

El plan de Lucerna impone un límite de separación entre la frecuencia real y la nominal de cada emisora. Las máximas tolerancias admitidas son: Emisoras que utilizan frecuencias exclusivas + 50 c/s, Emisoras que utilizan frecuencias compartidas + 10 c/s

Emisoras que utilizan una frecuencia común nacional. + 50 c/s
Emisoras que utilizan una frecuencia común internacional: Si la potencia es menor de 0.2 Kw. + 50 c/s, Si la potencia es mayor de 0.2 Kw. + 10 c/s

Distribución de frecuencias
El plan comprende 232 estaciones emisoras ya instaladas o en proyecto. La zona total de frecuencias comprendidas entre 150 y 1.500 kc/s se divide en tres bandas, de las cuales la primera—ondas largas—y la tercera—ondas medias—se aplican casi exclusivamente a la radiodifusión.

El plan de Lucerna impone un límite de separación entre la frecuencia real y la nominal de cada emisora. Las máximas tolerancias admitidas son: Emisoras que utilizan frecuencias exclusivas + 50 c/s, Emisoras que utilizan frecuencias compartidas + 10 c/s

BANDA PRIMERA

Tabla de frecuencias para la Banda Primera (150 a 300 kc/s), con columnas de frecuencia, longitud de onda, emisora y potencia en antena.

BANDA SEGUNDA

Tabla de frecuencias para la Banda Segunda (300 a 500 kc/s), con columnas de frecuencia, longitud de onda, emisora y potencia en antena.

BANDA TERCERA

Tabla de frecuencias para la Banda Tercera (500 a 1.500 kc/s), con columnas de frecuencia, longitud de onda, emisora y potencia en antena.

BANDA CUARTA

Tabla de frecuencias para la Banda Cuarta (ondas largas), con columnas de frecuencia, longitud de onda, emisora y potencia en antena.

BANDA QUINTA

Tabla de frecuencias para la Banda Quinta (ondas medias), con columnas de frecuencia, longitud de onda, emisora y potencia en antena.

Las ondas cortas, por su gran alcance y por ser dirigibles, permiten ensanchar enormemente el campo industrial de la radio

Las comunicaciones radiotelefónicas de tipo comercial han experimentado un impulso formidable con la aplicación de las ondas cortas. Estas ondas ofrecen dos ventajas que en el campo de la industria tienen una importancia excepcional: su gran alcance y la posibilidad práctica de orientarlas, esto es, de emitir las en una determinada dirección. La primera comunicación radiotelefónica trasatlántica se estableció en 1927, entre Londres y Nueva York, con ondas de unos 5.000 metros, esto es, con ondas largas, y obligó a poner en antena no menos de 200 kw.

Este progreso formidable ha hecho que, a pesar de la depresión económica que por atraviesa el Mundo, los países radiotelefónicos trasatlánticos y transoceanicos se hayan multiplicado extraordinariamente. Hoy existen en servicio cerca de medio centenar, cubriendo una distancia total que se aproxima al medio millón de kilómetros. El más largo de todos es el de Londres a Sydney, que se realiza atravesando las ondas de parte a parte los Continentes de Europa, Asia y Australia.

Para más adelante han ido equipándose con aparatos que permitan la comunicación radiotelefónica con tierra, los más importantes trasatlánticos de las grandes líneas de navegación. En agosto de este año tenían establecido este servicio los siguientes barcos: "Olympic", "Leviathan", "Belgenland", "Monarch of Bermuda", "Majestic", "Homerich", "Empress of Britain", "Bremen", "Europa", "Deutschland", "Hamburg", "Columbus", "Albert Ballin", "New York", "Queen of Bermuda", "Rex", "Conte de Savoia", "Berengaria", "De France", "Aquitania" y "The Manhattan".

Esta última comunicación, cuyas pruebas se han realizado con completo éxito, acaso marque el principio de un nuevo tipo de enlaces radiotelegráficos. Las ondas, que son de 17,5 cm., se reflejan en un espejo parabólico de 2 ó 3 metros de diámetro, como si fuesen rayos de luz y se propagan en línea recta hasta otro espejo idéntico que las concentra sobre el receptor y la comunicación se puede sostener con una potencia tan insignificante, que no llega a un watio.

Actualmente se hacen ensayos para establecer comunicaciones con ondas de seis metros, y también con potencias muy pequeñas entre puntos situados por encima del horizonte sensible, y acaso en España tengamos pronto algún enlace de este género.

Otra aplicación reciente de las ondas cortas a la radiotelefonía ha sido el servicio de estaciones fijas y móviles para informaciones policíacas en las grandes ciudades. Una estación emisora central lanza las órdenes y los agentes, distribuidos por las calles en "motors", provistos de una sencilla antena y un receptor, reciben estas órdenes y organizan, de acuerdo con ellas, sus movimientos.

RADIOTELEGRAFIA Y RADIOTELEFONIA

Ondas cortas y ultra-cortas 64 páginas con 28 grabados, tres pesetas. Lo más moderno publicado en español. De venta en librerías. Pedidos al autor: P. I. Margall, 17, MADRID

La adecuada colocación de los elementos es fundamental en los superheterodinos. La mayor parte de los defectos o irregularidades de los superheterodinos son debidas a mala colocación de los elementos que integran el aparato.

Este "debe" protegerse antes de completar la instalación, para evitar los efectos reactivos, muy nocivos, del oscilador y de otras partes del aparato, mejorando notablemente la sensibilidad y selectividad del receptor y eliminar toda interferencia de "onda larga", debida a la gran potencia de estaciones telegráficas que utilizan ondas de frecuencia intermedia.

Aunque la antena no esté sintonizada con estas longitudes de onda, las bobinas de los transformadores de frecuencia intermedia permiten captar dichas estaciones a distancias de algunos millares de kilómetros. Se protege contra esta gran perturbación encerrando completamente el aparato dentro de una caja metálica, y esta protección debe ser completa, empleando "chasis" metálicos y cubriendo el condensador variable, los transformadores y las lámparas con cajas de fundición y dimensiones adecuadas. Pueden también dividirse el aparato en cuatro partes, separadas por pantallas metálicas como enseña la figura 3, en la que las tres líneas en zigzag representan las pantallas metálicas divisorias. A la izquierda queda el oscilador; en el segundo compartimiento se encuentra el primer detector con el condensador de sintonía TC; en el tercer compartimiento se hallan los transformadores de entrada y de frecuencia intermedia y el potenciómetro; y en el cuarto compartimiento se encuentra el segundo detector y el resto de calefacción.

Los tabiques separadores de comparación pueden construirse cortando una plancha de cobre trozos de forma cuadrada o rectangular y soldando a la base y al panel protector. Puede completarse la protección cubriendo, lateral, posterior y superiormente el aparato con planchas de cobre del número 12, fijándolas con clavijas y tornillos. Circuito completo. — El circuito completo del superheterodino tipo se halla representado en la figura 4, en la que, para mayor claridad, todas las conexiones que van a tierra, en lugar de unirlos entre sí, se han representado por medio de triángulos de líneas o sombreados, para indicar que estas conexiones se deben soldar a la carcasa metálica o chasis del aparato. El polo negativo de la batería de acumuladores, o batería A, se conecta también al chasis metálico a través del redato de encendido de los filamentos. Las conexiones pueden hacerse construyendo el denominado cableado, que consiste en agrupar los hilos en un haz del cual van saliendo de manera de derivaciones los hilos delante del correspondiente terminal de conexión; pero hoy día se prefiere hacer lo más directo posible las conexiones, cuidando de evitar los paralelismos de las conexiones.

Una vez terminada la construcción se repasa y comprueba, conectando primero la batería "A", y cuando se esté seguro de que el circuito de encendido está bien, sin derivaciones o conexiones equivocadas, se conectará la batería "B" o anódica. El condensador de sintonía "TC" deberá colocarse en la división 50, y el condensador "OC" del oscilador, también en la propia división 50. Pónganse los auriculares, conectados, en el oído y hágase girar el potenciómetro de derecha a izquierda, con lo cual el amplificador de frecuencia intermedia deberá acusar la oscilación, produciéndose un silbido. Se gira ahora el potenciómetro hacia atrás hasta un punto por debajo del de oscilación de los amplificadores de frecuencia intermedia, y se mantiene en un punto por debajo del de oscilación de los amplificadores de frecuencia intermedia, y se mantiene en un punto por debajo del de oscilación de los amplificadores de frecuencia intermedia, y se mantiene en un punto por debajo del de oscilación de los amplificadores de frecuencia intermedia.

El potenciómetro de sintonía "TC" deberá colocarse en la división 50, y el condensador "OC" del oscilador, también en la propia división 50. Pónganse los auriculares, conectados, en el oído y hágase girar el potenciómetro de derecha a izquierda, con lo cual el amplificador de frecuencia intermedia deberá acusar la oscilación, produciéndose un silbido. Se gira ahora el potenciómetro hacia atrás hasta un punto por debajo del de oscilación de los amplificadores de frecuencia intermedia, y se mantiene en un punto por debajo del de oscilación de los amplificadores de frecuencia intermedia, y se mantiene en un punto por debajo del de oscilación de los amplificadores de frecuencia intermedia.

Se gira ahora el potenciómetro hacia atrás hasta un punto por debajo del de oscilación de los amplificadores de frecuencia intermedia, y se mantiene en un punto por debajo del de oscilación de los amplificadores de frecuencia intermedia, y se mantiene en un punto por debajo del de oscilación de los amplificadores de frecuencia intermedia.

En el próximo número describiremos un superheterodino electrificado para corriente alterna, de muy fácil construcción y de óptimos resultados.

LA VIDA RELIGIOSA

El trabajador evangélico

Septuagésima: las luces de Navidad que se extinguen en el horizonte, los...



El padre de familia paga a los obreros que trabajaron en su viña

Epístola y Evangelio

DÍA 28.—Domingo de Septuagésima.—Santos Flaviano y Tirso, mrs.; Cirilo de Alejandría, pr.; Valerio y Julián, obs.; Juan, pb., y Lesmes, etc.

Cultos para hoy y mañana

Adoración Nocturna.—Nuestra Señora de la Almudena.—Lunes, San Miguel de los Santos.

EJERCICIOS ESPIRITUALES

En la Iglesia de María Reparadora (Torijá, 12) se celebrará una tanda de Ejercicios Espirituales de San Ignacio...

OPOSICIONES Y CONCURSOS

Política.—Han aprobado el primer ejercicio los opositores números 671, don Bernardino Daniel, y 2.208, don Francisco...

Escuelas y maestros

Escuelas vacantes.—La "Gaceta" de ayer publica la relación de escuelas vacantes por todos conceptos en el año 1932...

El homenaje a Mella

Suscripción para la erección del monumento y edición de las obras del gran tribuno. Lista número 222. Suma anterior, 253.609,10 pesetas.

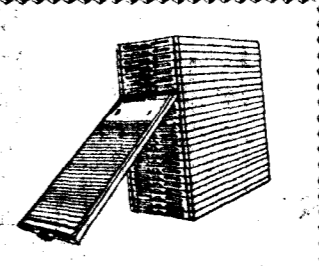
OPTICA Y FOTO LABORATORIO VARA Y LOPEZ

ACADEMIA BILBAO

Sufre usted del estómago e intestinos? —TOME DOCTOR COQUILLAT

Aumente sus ventas..... Evite morosos.....

Una buena organización ahorra muchas pesetas y produce otras tantas. Clasificando a sus clientes con "TRINFOR" tendrá siempre a la vista cuantos datos le interesen de cualquiera de ellos.



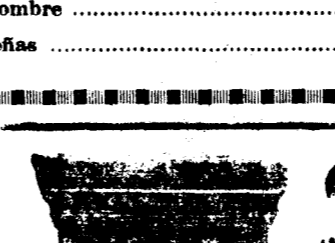
Sistema visible de bandejas desmontables

Producto de la Fábrica de Armas "STAR" Agente Región Centro: L. Asín Palacios, Preciados, 23

Teléfono 12329. --- Madrid Distribuidor exclusivo: CASA TINTORE, Fivaller, 53. BARCELONA

PROPAGANDA MULTICOPISTAS

Miles de copias inmejorables, con un solo original, de textos y dibujos. Tamaño 22 x 32 centímetros, 500 copias por hora. Manejo sencillísimo.



BOLETIN Nombre: Señas: El Colegio de Arquitectos de Madrid ha aprobado un reglamento de concursos.

CONTROL

INSTALE USTED APARATOS REGISTRADORES INTERNACIONAL PARA EL CONTROL EXACTO DE LAS ENTRADAS Y SALIDAS DE SU PERSONAL

¡NERVIOSOS!

Basta de sufrir inútilmente gracias a las acreditadas Graseas Potenciales del Doctor Soivrf que combaten de una manera cómoda, rápida y eficaz la

OPTICA Y FOTO LABORATORIO VARA Y LOPEZ

ACADEMIA BILBAO

LA COMPANIA HIPOTECARIA (antes LA COOPERATIVA HIPOTECARIA) SOCIEDAD DE CREDITO. (Fundada en 1912).

Peticion del Colegio de Arquitectos de Madrid

Las obras extraordinarias del Estado, a concurso entre todos los arquitectos. La Junta de gobierno del Colegio de Arquitectos de Madrid ha presentado al presidente del Consejo de ministros una petición encaminada a que todas las construcciones de importancia que el Estado o las corporaciones públicas han de realizar sean sacadas a concurso entre todos los arquitectos españoles.

Las construcciones escolares

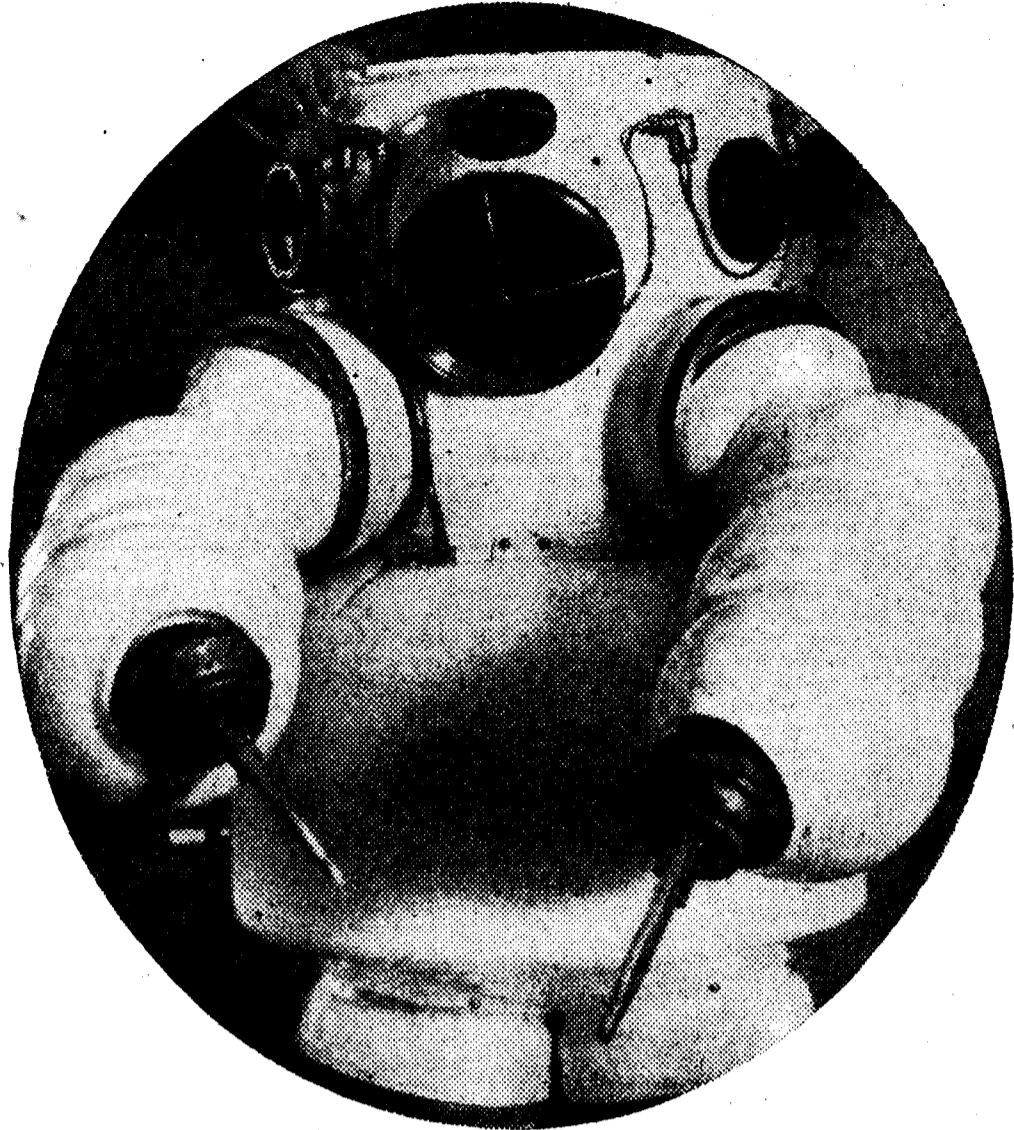
La "Gaceta" de antesayer publica el siguiente decreto del ministerio de Instrucción pública sobre construcción de edificios escolares.

"La crisis arrocera"

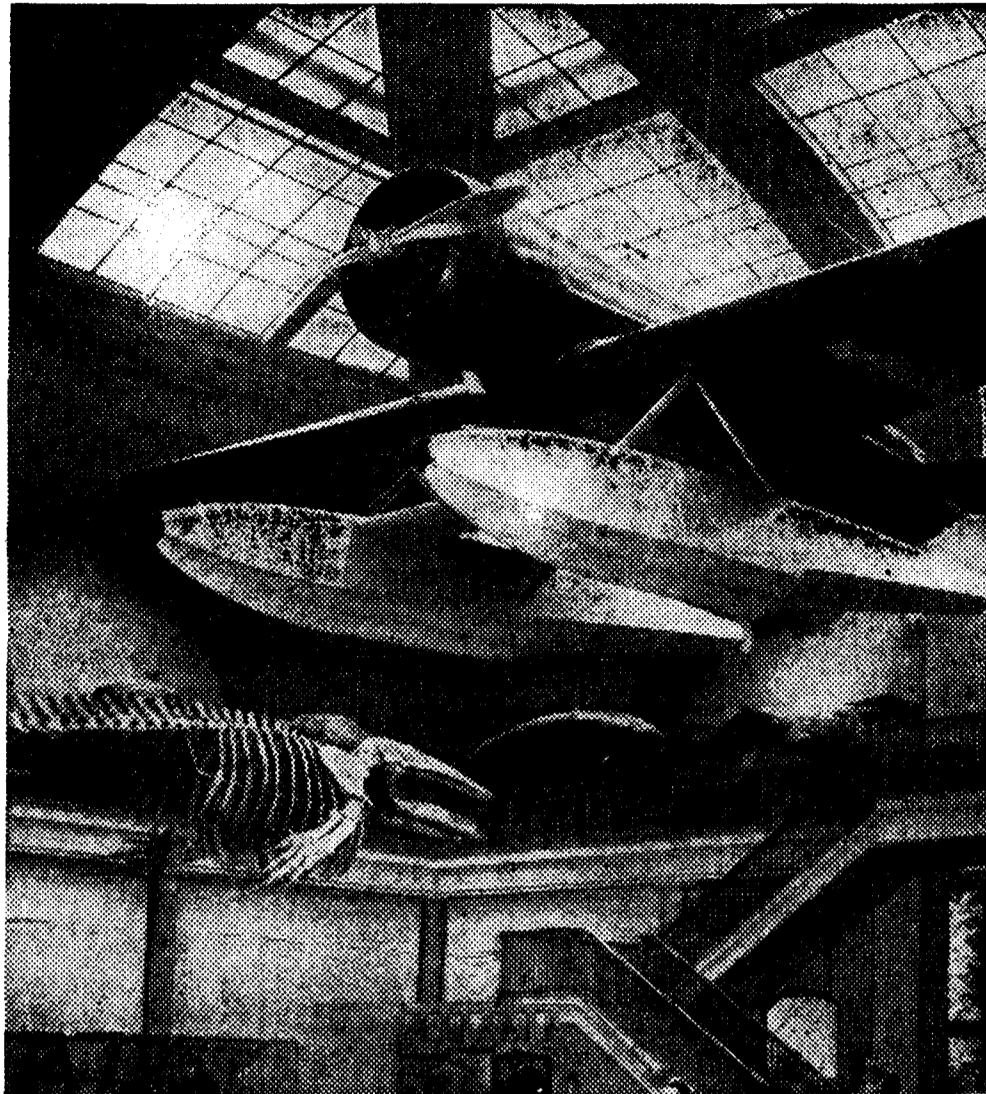
El próximo martes, a las siete y media de la tarde dará una conferencia ante el micrófono de Unión Radio don José Lluís Gómez, quien disertará sobre "La crisis arrocera".

POLVOS: Cura del exceso de ácido (hiperclohidria), etc. Caja, 4,25 y 2,50 pesetas.—ELIXIR: Cura la falta de ácido (hipoclohidria), etc. Frasco, 4,75 pesetas.

NOTAS GRAFICAS DE ACTUALIDAD



Un nuevo aparato para trabajos submarinos, construido por un alemán. Su coste aproximado es de 80.000 marcos y permite descender a una profundidad de 250 metros. Se utilizó con gran éxito en la búsqueda del cargamento de oro del "Egipto"



El aparato en que los esposos Lindbergh han realizado recientemente un largo vuelo por Europa y América ha quedado expuesto en la sala de vida marítima del Museo de Historia Natural de Nueva York



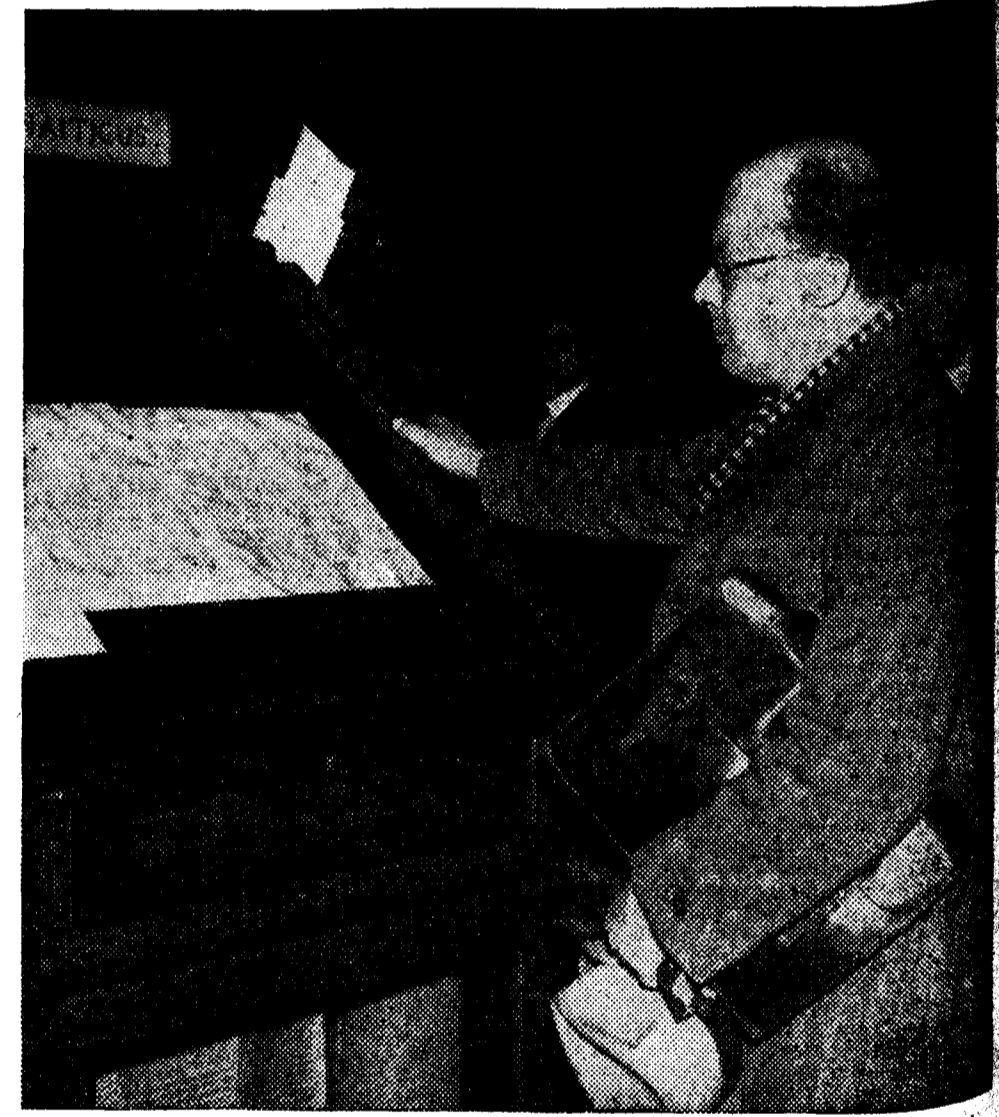
Los maestros de La Habana declararon la huelga en petición de mejoras. En la "foto" aparece una manifestación que se dirige por el Prado al palacio presidencial, donde fué disuelta por las fuerzas del Ejército



Una vista del nuevo edificio de la Universidad de Colonia



Los atletas alemanes se entrenan ya para las pruebas olímpicas de 1936. He aquí un albergue en plena montaña, donde viven con plena disciplina los futuros participantes



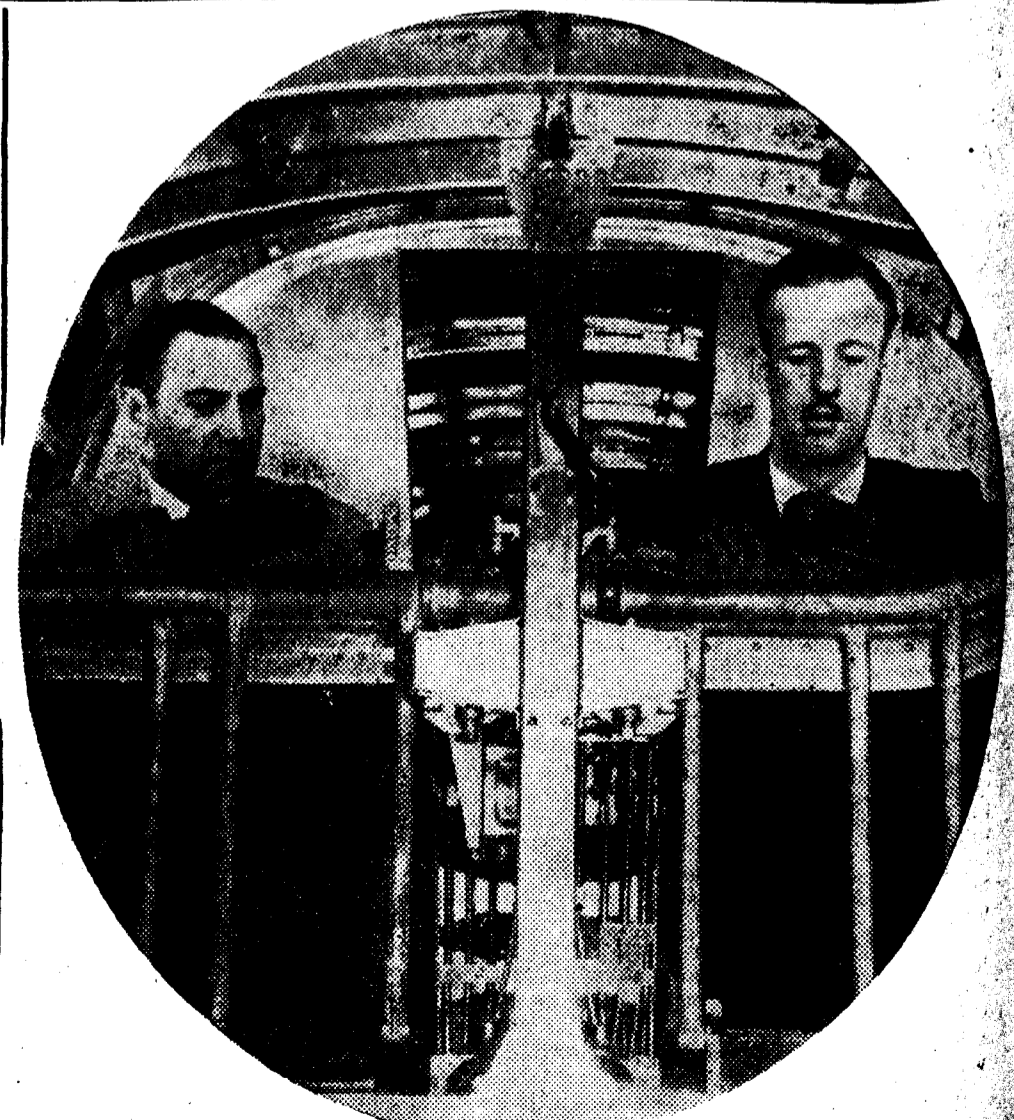
Herr Walter Meyer von Bremen, nieto de Constantino von Tischendorf, el descubridor del famoso manuscrito de la Biblia en griego, hallado en un monasterio del Monte Sinaí, contempla en el British Museum de Londres el valioso códice que ha sido adquirido recientemente al Gobierno soviético



El próximo día 6 de febrero se cumple el 30 aniversario de la terminación de la guerra ruso-japonesa. A título de curiosidad bélica reproducimos una trinchera primitiva, invención de los japoneses en aquella famosa guerra



En Berlín funciona un servicio de comprobación de higiene y bacteriología, en el que se reciben diariamente, para su comprobación, centenares de diagnósticos que los médicos envían tan pronto como observan en algún enfermo síntomas de enfermedad infecciosa



El capitán John H. Morton inspecciona en California el aparato que ha de utilizar en el vuelo que proyecta para esta primavera desde Londres a Australia

(Fotos Vidal.)

CINEMATOGRAFOS Y TEATRO

PELICULAS NUEVAS
FIGARO: «El hechizo de Hungria»
Una opereta entretenida, con todas las características del género: alegría, novedad y gracia, sin grandes complicaciones en el asunto.

PROYECCIONES (Teléfono 33976).— 6,30 y 10,30. El cantante Dietrich en El cantar de los cantares.
ROYALTY.—6,30, 10,30, Astucia de autor, interesante comedia por Mary Amor.

El problema de la finca "El Bercial", resuelto

La sección jurídica del I. de Reforma Agraria acuerda exigir el pago de las anualidades
Una finca del duque de Almenara Alta, expropiada sin indemnización
La Agrupación Española de Artistas Grabadores ha recibido, por conducto del Ministerio de Estado, el encargo de organizar un envío de grabados españoles contemporáneos, desde 1814, para ser expuestos en el Landes Museum de Graz (Austria), en unión de una colección de grabado español desde Goya a la fecha citada, que facilita el Albertine Museum de Viena.

Asamblea de obligacionistas de la Fabrica de Mieres

OVIEDO, 27.—En la Cámara de Comercio se celebró una Asamblea de obligacionistas de la Sociedad Fabrica de Mieres. En ella se trató de la situación de la industria minera y metalúrgica de la Empresa y se adoptaron acuerdos para armonizar los intereses de la Sociedad con los de los obligacionistas, teniendo en cuenta la importancia de la industria en la provincia y que en ella encuentran acomodo miles de familias obreras. Los acuerdos de la citada asamblea han causado muy buen efecto.

Las estaciones meteorológicas

Señor director de EL DEBATE.— Madrid.
Muchos señores de quienes devuelvo hijos aptos para vivir en sociedad. Con el llamado Impuesto de Utilidades se ve agobiado el pobre maestro rural, y en honor a la verdad con paga consuevos que hay maestros que pagan 350 pesetas de Impuesto de Utilidades en los pueblos donde prestan sus servicios, con un sueldo nominal de 3.000 pesetas.

Entierro del presidente de la Diputación de Huelva

HUELVA, 27.—Esta mañana, a las once, con asistencia de las autoridades y representantes de los pueblos y de la Diputación huelva, se ha celebrado, con arreglo al rito católico, el entierro de don Ramón Martín Forero, presidente de esta Diputación. Este acto constituyó una verdadera manifestación de duelo.

En el Concejo de Lena causan grandes danos los lobos

OVIEDO, 27.—Comunican de parte del Concejo de Lena, que a causa del temporal de nieves los lobos hacen grandes danos en los ganados. Noches pasadas llegaron hasta los poblados y desmenuzaron numerosas cabezas de ganado lanar. Algunos vecinos no se atreven a salir de sus casas y han pedido socorros para organizar batidas.

Restaurant CAPITOL
(Piso 8.º Edificio Carrion)
Insopechado y magnifico panorama
Asesores rápidos
Excelente cocina
Exquisito servicio
Gran confort
Entrada: AV. DE DATO, 1
Reservamos mesa. Tel. 27072

Hoy domingo, 28 de enero
Especial almuerzo de INAUGURACION
del Restaurant CAPITOL
Asesores rápidos
Excelente cocina
Exquisito servicio
Gran confort
Entrada: AV. DE DATO, 1
Reservamos mesa. Tel. 27072

Cartas a EL DEBATE

Las estaciones meteorológicas
Señor director de EL DEBATE.— Madrid.
Muchos señores de quienes devuelvo hijos aptos para vivir en sociedad. Con el llamado Impuesto de Utilidades se ve agobiado el pobre maestro rural, y en honor a la verdad con paga consuevos que hay maestros que pagan 350 pesetas de Impuesto de Utilidades en los pueblos donde prestan sus servicios, con un sueldo nominal de 3.000 pesetas.

LAS 16 MEJORES NOVELAS DEL GLORIOSO AUTOR
El tomo de "Obras Escogidas" de DON ARMANDO PALACIO VALDES, forma un volumen de 2.500 páginas, y contiene las siguientes obras del glorioso autor:
Marta y María, José, Riverita, Maximina, El cuarto poder, La hermana de San Sulpicio, La alegría del Capitán Ribot, La Fe, La aldea perdida, Los majos de Cádiz, Tertulia o el posinismo, Popales del Dr. Angélico, Año de juventud del Dr. Angélico, La hija de Natalia, Santa Rogelia y Salsola pastoral.

A PALACIO VALDES OBRAS ESCOGIDAS
Los volúmenes de la colección "Obras Eternas" y "Joya" están impresos en caracteres claros, muy legibles aun para las vistas débiles, sobre finísimo y fuerte papel biblia totalmente opaco y encuadernados en piel flexible, etc.
A PALACIO VALDES
Los doce volúmenes publicados en las colecciones "Obras Eternas" y "Joya" pueden ser adquiridos en 24 plazos mensuales de pesetas 2,5 cada uno, incluido el aumento por venta a plazos. También se sirven volúmenes sueltos o aquellos que exlusivamente interesen.
SR. D. M. AGUILAR, EDITOR
Marqués de Urquijo, 45. Teléfono 8102. Apartado 3.011.—MADRID.

Concursos nacionales

CRONICA DE SOCIEDAD

ARTISTICOS DISFRACES PARA NIÑOS

FABRICA "RAG-DOLL"

RADIOTELEFONIA

Se han publicado las bases de los concursos nacionales de Escultura, Arte decorativo y Dibujo... BE REFORMARA EL REGLAMENTO DE LAS EXPOSICIONES...

El día 2 del próximo febrero se celebrará la anunciada boda de la encantadora señorita Luisa Drake y Santiago de los Rios... El novio pertenece a distinguida familia gaditana...

don Alfonso Martel y Artega, conde de Torres Cabrera, grande de España... El ilustre finado pertenece a una familia andaluza de la antigua nobleza...

Hechos a la medida en la FABRICA "RAG-DOLL" PRECIADOS, 50... Cada niño será obsequiado con una preciosa muñeca vestida exactamente igual al disfraz elegido...

Programas para hoy: MADRID, Unión Radio (E A J 7, 274 metros)... De 8 a 9: "La Palabra"; 14: Campanadas de Gobernación...

El ministerio de Instrucción pública ha dado a la publicidad las bases reguladoras de los concursos nacionales de Escultura, Arte decorativo y Dibujo...

La nueva mujercita, es la hija mayor de don Gregorio de Eguillor y de Montero, perteneciente a la familia montañesa de los condes de Albox...

Pasado mañana hace años que murió don María del Pilar de Encio y Cortés, esposa de don Andrés Allendesalazar...

OCASION UNICA EN PLUMEROS... Ocasión única en plumeros para regalaros para verdaderas ocasiones...

Radio España (E A J 2 4104 metros)... De 17 a 19: Notas de sintonía; "Currito de la Cruz"; Concerto sinfónico...

Las Exposiciones... Con el objeto de que convocada la Exposición Nacional de Bellas Artes para el presente año...

Viajeros... Marcharon a Francia y Suiza, el duque de Alba con su hija Cayetana y la duquesa de Alaiaga...

Neológicas... Hoy es el primer aniversario de la muerte de don Guillermo Laros y Zabala...

CASA SERNA... Ocasión única en plumeros para regalaros para verdaderas ocasiones...

Programas para el día 29: MADRID, Unión Radio (E A J 7, 274 metros)... Notas de sintonía; Calendario astronómico...

Pensiones para ampliación de estudios... La "Gaceta" ha publicado la siguiente convocatoria de la Junta de Ampliación de Estudios...

Podrán solicitar estas pensiones los catedráticos de los establecimientos de Segunda enseñanza que deseen ampliar estudios en el extranjero...

Las solicitudes, en papel de 1/20 pesetas, serán enviadas al presidente de la Junta para Ampliación de Estudios, Medina del Campo, 4, Madrid...

NOTAS FACILITADAS POR EL MINISTERIO DE ESTADO... En los salones del Centro Español de Estudios de aquella capital...

BARCELONA (377.4 metros)... Campanadas. Parte del Servicio meteorológico; Sección femenina; Recetas de cocina...

Martuecos y Colonias... UNA HIJA DE LOS REYES DE INGLATERRA A TANGER... TANGER, 27.—A primeros del próximo febrero llegará a Tánger la princesa María...

Según comunica la Legación de España en Atenas, el poeta griego señor Costa Palamas, se ha dirigido a dicha Legación expresando las gracias...

En Estados Unidos, solamente, matriculó Chevrolet en los 10 primeros meses de 1933, 91.146 camiones...

CONCESIONARIOS en la PROVINCIA de MADRID... MOTOCAR, S. A. Velázquez, 18.

La Comisión para la lucha contra las perturbaciones creadas por el ministerio de Obras públicas, ha presentado al ministro el proyecto de ley...

En Estados Unidos, solamente, matriculó Chevrolet en los 10 primeros meses de 1933, 91.146 camiones...

CONCESIONARIOS en la PROVINCIA de MADRID... MOTOCAR, S. A. Velázquez, 18.

CONCESIONARIOS en la PROVINCIA de MADRID... CONTINENTAL AUTO, S. A. Alenza, 18.

CONCESIONARIOS en la PROVINCIA de MADRID... DEODORO VALLE. Alenza, 18.

CONCESIONARIOS en la PROVINCIA de MADRID... AGUILA Y CERRA, S. R. C. (Saame). Paseo del Prado, 16, Madrid.

CONCESIONARIOS en la PROVINCIA de MADRID... CONTINENTAL AUTO, S. A. Alenza, 18.

CONCESIONARIOS en la PROVINCIA de MADRID... DEODORO VALLE. Alenza, 18.

CONCESIONARIOS en la PROVINCIA de MADRID... AGUILA Y CERRA, S. R. C. (Saame). Paseo del Prado, 16, Madrid.

CONCESIONARIOS en la PROVINCIA de MADRID... CONTINENTAL AUTO, S. A. Alenza, 18.

CONCESIONARIOS en la PROVINCIA de MADRID... AGUILA Y CERRA, S. R. C. (Saame). Paseo del Prado, 16, Madrid.

CONCESIONARIOS en la PROVINCIA de MADRID... CONTINENTAL AUTO, S. A. Alenza, 18.

CONCESIONARIOS en la PROVINCIA de MADRID... DEODORO VALLE. Alenza, 18.

CONCESIONARIOS en la PROVINCIA de MADRID... AGUILA Y CERRA, S. R. C. (Saame). Paseo del Prado, 16, Madrid.

CONCESIONARIOS en la PROVINCIA de MADRID... CONTINENTAL AUTO, S. A. Alenza, 18.

CONCESIONARIOS en la PROVINCIA de MADRID... AGUILA Y CERRA, S. R. C. (Saame). Paseo del Prado, 16, Madrid.

CHEVROLET PARA 1934 EL CAMION CHEVROLET

Ofrece: MAYOR POTENCIA Fuerza al freno 60 H. P.

MAYOR VELOCIDAD Debido al mayor rendimiento del motor

MAYOR CAPACIDAD 3 1/2 toneladas, carga bruta, para el chasis de 4 mts. y 3.33 mts. ruedas gemelas

2 3/4 toneladas, carga bruta, para el chasis de 3.33 mts. ruedas sencillas

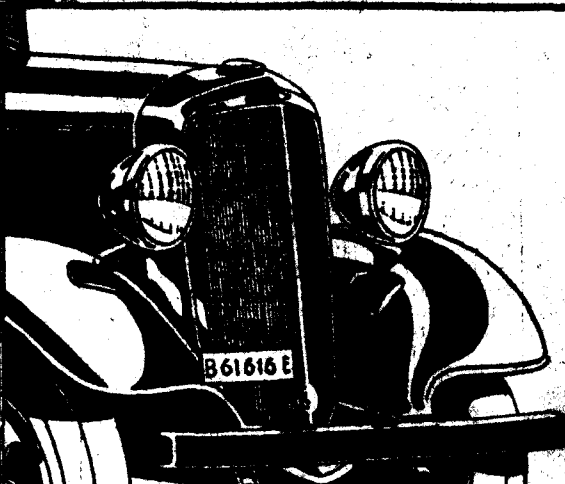
SIN Aumento de Precio...

SIN Aumento de Patente...

CON Menos Consumo...

... Y OTRAS MUCHAS MEJORAS

el camión que



más se vende

GENERAL MOTORS PENINSULAR S.A. BARCELONA

CONCESIONARIOS en la PROVINCIA de MADRID

MOTOCAR, S. A. Velázquez, 18. Madrid

CONTINENTAL AUTO, S. A. Alenza, 18. Madrid

DEODORO VALLE. Alenza, 18. Madrid

AGUILA Y CERRA, S. R. C. (Saame). Paseo del Prado, 16, Madrid

AS DEL PILAR... Suma anterior: 475.628 pesetas... Doña Isabel Corrales, 5 pesetas; doña Carmen López Sanz, 25; señorita Carmen López, 5; Dolores Hidalgo, 3; un devoto agradecido con setenta y cinco años, 175; un devoto, 5; una devota de la Virgen, 25; señor Gallardo, 1; don Vicente Corral, 5; J. A. G., 20; R. M. de R., 5; don Enrique Agudo Pardo y doña Amalia de la Cueva Agudo, 100; una devota, 5; F. A., 5; M. Romero, de Plasencia, 5; José González, 5; señor Barra, 5; doña Trinidad Quintana, 5; J. L., 5; un devoto, 1. Total: 476.058 pesetas.

INFORMACION COMERCIAL Y FINANCIERA

Cotizaciones de Bolsa

Table with financial data for Paris, Zurich, and London stock exchanges, including various stock prices and bond yields.

Resumen semanal de la Bolsa de Madrid

No ha variado el aspecto del mercado. La especulación sigue desorientada. El problema ferroviario continúa siendo la clave de la Bolsa. Depresión en los valores industriales y financiera en el departamento de Deudas del Estado.

LA BAJA DE LA PESETA PRODUJO ALGUNA ALARMA, DESVANECIDA EN GRAN PARTE DESPUES

La Bolsa se ha limitado a vivir una semana más, en espera de acontecimientos que no llegan. Sobre todo, en espera de que el ambiente que se ha formado se vaya despejando. La realidad demuestra que, a pesar de que en el curso de la semana se han producido acontecimientos que podían haber hallado algún eco favorable en la Bolsa, ésta no ha mostrado sensibilidad alguna...

Como tantas últimas de este último trienio, la Bolsa ha vivido una semana eminentemente política, en la que sólo han cambiado los comentarios para alguna cuestión técnica que se viene arrastrando desde principios de mes. En esta época, el sector de Fondos públicos se alza con caracteres de verdadero privilegio.

Resistencia en Fondos públicos. Frente a todo este estancamiento del mercado, este fracaso de ilusiones con que había empezado el nuevo año, que no ve por ninguna parte la afluencia de disponibilidades tan careada en esta época, el sector de Fondos públicos se alza con caracteres de verdadero privilegio.

Escapa, en efecto, a la depresión. Por lo general, los cambios en el correr de la semana se inscriben en alza, y aunque las diferencias no son importantes, el hecho de ser favorables merece ya ser consignado como una "rara avis" en que ocurre la Bolsa.

Entre todos los asuntos de la semana, el que presenta más destacados trazos es el del mercado del cambio internacional. Ya el martes se notaron los primeros indicios del movimiento: fué el franco suizo el primero en dar señales de agitación. En la Bolsa se recogieron estos indicios por sus efectos sobre los Bonos oro.

Entre todos los asuntos de la semana, el que presenta más destacados trazos es el del mercado del cambio internacional. Ya el martes se notaron los primeros indicios del movimiento: fué el franco suizo el primero en dar señales de agitación.

El grupo del interés parece concentrarse, más que el interés, la curiosidad, en las Villas nuevas del Ayuntamiento de Madrid. Fueron escalonando sus pérdidas, hasta llegar a ser ofrecidas a 81,50.

La posición del mercado catalán esta semana vale la pena de destacarla. Si en nuestra plaza el marasmo y la depresión han sido grandes, en Barcelona no lo han sido menores.

La Legación de Rumania nos remite la siguiente nota: La Legación de Rumania en Madrid pone en conocimiento de los interesados que el Banco Nacional de Rumania ha prorrogado hasta el 1 de marzo de 1934 el plazo para el canje de los billetes arcales de 1.000 lei, pasada cuya fecha dichos billetes de 1.000 lei no tendrán validez.

La exportación de vinos a Norteamérica. WASHINGTON, 27.—El departamento de Estado ha enviado instrucciones a los cónsules en el extranjero para que no cortiquen las facturas de envío de licor a menos que éstos sean embarcados inmediatamente.

Un fragante Agua de Toilette y eficas es el PALMIL. IDEAL PARA NIÑOS Y ADULTOS.

NAVARRO muebles y decoración. VALVERDE 5, MADRID.

RADIADORES "SILVA" (Patente). Automóviles, camiones, aviaci6n. Los más modernos, fuertes, duraderos, económicos.

Reunión del Consejo Superior Bancario

Todavía no hay nuevo presidente. Celebró ayer su reunión mensual el Consejo Superior Bancario. Aunque el señor Barcia estaba en su despacho, como había presentado ya su dimisión, fué presidido por el vicepresidente, señor Pan, subgobernador del Banco de España.

Recaudaciones ferroviarias

La recaudación de la Compañía del Norte en las fechas indicadas ha sido la siguiente: Del 21 al 31 diciembre 1933. 9.832.970,86. Del 21 al 31 diciembre 1932. 11.194.339,08. Diferencia en menos... 1.351.368,22.

La recaudación de los Ferrocarriles del Oeste de España ha sido la siguiente en las fechas mencionadas: Del 21 al 31 diciembre 1933. 1.058.684,88. Del 21 al 31 diciembre 1932. 1.037.611,39. Diferencia en más... 21.073,49.

Comercio interior y exportación de los vinos. El lunes, día 29, dará una conferencia sobre el tema "Comercio interior y exportación de los vinos españoles" el presidente de la Confederación Nacional de Vitiadores, vocal delegado del Instituto Nacional del Vino, don Julio Tarín Sabater.

Después del Consejo. Nada se sabe todavía oficialmente en el Consejo Superior Bancario respecto al nuevo presidente. Hasta ahora se ha venido especulando que ocuparía este cargo el señor Ascarate, y aún se asegura que tomaría posesión de este puesto en la reunión de este jueves, que se celebrará en las oficinas de la Comisión Organizadora de la Economía Nacional.

El impuesto sobre la renta en Vascongadas y Navarra. SAN SEBASTIAN, 27.—Para tratar entre otros asuntos, y de manera especial del impuesto sobre la renta, se reunieron los representantes de las gestoras de Vascongadas y Navarra. Como se expresara criterios no coincidentes respecto a lo acordado, hubo una última gestión cerca del ministro de Hacienda, sin perjuicio de interponer, en caso necesario, recurso contencioso administrativo contra la resolución adoptada en diciembre pasado.

Recurso contra una sentencia. CARTAGENA, 27.—En sesión celebrada por el Ayuntamiento se acordó, por 18 votos contra 13, interponer recurso de casación contra la sentencia absolutoria dictada por la Audiencia de Murcia a favor del ex alcalde de la Dictadura don Alfonso Torres, que fué procesado con motivo de un contrato sobre casas baratas.

Junta general. Dia 28.—Tranvia Eléctrico de Pontevedra, S. A. (Pontevedra). Dia 29.—Perpiñán, S. A. (Atocha, 61, Madrid). Dia 30.—Compañía Exportadora Española (Barcelona). Dia 31.—Compañía Española de Seguros (Barcelona).

El grupo del interés parece concentrarse, más que el interés, la curiosidad, en las Villas nuevas del Ayuntamiento de Madrid. Fueron escalonando sus pérdidas, hasta llegar a ser ofrecidas a 81,50.

La posición del mercado catalán esta semana vale la pena de destacarla. Si en nuestra plaza el marasmo y la depresión han sido grandes, en Barcelona no lo han sido menores.

La Legación de Rumania nos remite la siguiente nota: La Legación de Rumania en Madrid pone en conocimiento de los interesados que el Banco Nacional de Rumania ha prorrogado hasta el 1 de marzo de 1934 el plazo para el canje de los billetes arcales de 1.000 lei, pasada cuya fecha dichos billetes de 1.000 lei no tendrán validez.

La exportación de vinos a Norteamérica. WASHINGTON, 27.—El departamento de Estado ha enviado instrucciones a los cónsules en el extranjero para que no cortiquen las facturas de envío de licor a menos que éstos sean embarcados inmediatamente.

Un fragante Agua de Toilette y eficas es el PALMIL. IDEAL PARA NIÑOS Y ADULTOS.

NAVARRO muebles y decoración. VALVERDE 5, MADRID.

RADIADORES "SILVA" (Patente). Automóviles, camiones, aviaci6n. Los más modernos, fuertes, duraderos, económicos.

RADIADORES "SILVA" (Patente). Automóviles, camiones, aviaci6n. Los más modernos, fuertes, duraderos, económicos.

AMERICA OPTICA ESPECIAL ALCALA 35. CAMPOS, médico ortopédico. MADRID. HERNIAs. Aplico bragueros científicos y todo clase aparatos ortopédicos.

GARCIA MUSTIELES ORNAMENTOS DE IGLESIA. MAYOR, 11 (antes 21) Teléfono 25417.

"AUSTIN" 1934. CATARROS. TOS FATIG. JARABE MADRAC.

ALQUILCO COCHERA PARTICULAR 4 coches independientes con luz, agua, teléfono, GARAGE LA PAZ. Lagasca, 51. Teléfono 50612.

ATMORRANAS. La Pomada Hemorroidal y los Supositorios Hemorroidales del doctor Ribalta son los únicos que alivian en seguida y curan radicalmente las almorranas internas y externas.

Jarabe anti-epiléptico de F. URGELL. (Fármaco de Dr Bayó). De positivos resultados en el EPILEPSIA y toda clase de afecciones nerviosas.

CONCURSO 25.000 pesetas de premios. En estas casillas se encuentra combinado por sílabas el nombre de tres grandes ciudades españolas.

PLAZOS Y CONTADO CAMAS DORADAS. MUEBLES Y SASTRERIA.—SAN BERNARDO, 39.—ALVAREZ.

EL MAS INTENSO DRAMATISMO. y una gran emoción humana informan la SEGUNDA PARTE de El marqués de Saint-Evremont.

EL penique de la muerte. LECTURAS PARA TODOS. 30 CENTIMOS EN TODA ESPANA.

DOMINGO CH. LOPEZ. MUEBLES PARA OFICINA. DESPACHOS EN TODOS LOS ESTILOS.

Bureaux, Clasificadores, Ficheros, Carpetas, Fichas, Gulas. Presupuestos para oficinas completas. ALMIRANTE 3. TEL. 10855. MADRID.

ASAMBLA VITIVINICOLA MENTRIDA. MENTRIDA, 27.—Convocados por el alcalde de Mentrída, se ha celebrado la Asamblea vitivinícola de elementos pertenecientes a la comarca, afectados por la crisis aguda que atraviesa esta zona de la riqueza nacional.

Primera. La revalorización del vino así como la permanencia de un mínimo remunerador, sólo puede ser conseguida a través de la exportación de alcohol en la forma siguiente: a) Estableciendo la equiparación del precio de los alcoholes vínicos.

Segunda. Para facilitar la expansión legítima del vino se debe abaratar los transportes, sustituyendo el arcaico tema de las tarifas vigentes por una tarifa única y sustitución de los impuestos municipales y provinciales pesados sobre el vino, acabando con el régimen de anarquía que impera actualmente y con la irritante desigualdad que sufre en relación con el comercio de vinos de otras regiones vitícolas.

Quinta. Que para la más perfecta información se permita, previo informe de los Servicios Agronómicos y Juntas Vitivinícolas, la corrección de los montes de las explotaciones.

Sexta. Que se autorice en lo que respecta al arcaico sistema de venta de los vinos de mesa, la exportación de las materias primas, restaurando la libre concurrencia de compradores de estas materias primas, en beneficio de la vitivinicultura.

ANUNCIOS POR PALABRAS

Hasta diez palabras... 0,80 pta.
Cada palabra más... 0,10
Más 0,10 pta. por inscripción en concepto de timbre.

ESTOS ANUNCIOS SE RECIBEN EN:

Agencia Cortés, Valverde, 8.
Publicidad Domínguez, Plaza de Matute, 2.
Agencia de Publicidad, Avenida Pío Baroja, 3.
Agencia Gloria de Bilbao, esquina a Carranza.

SIN AUMENTO DE PRECIO

Alquileres, depósitos, inmobiliarias, etc. Sin aumento de precio.

ABOGADOS

Alfonso, abogado, calle de San Mateo, 3.
Alfonso, abogado, calle de San Mateo, 3.
Alfonso, abogado, calle de San Mateo, 3.

ALMONEDAS

Almonedas de bienes muebles, inmuebles, etc. sin aumento de precio.

ALQUILERES

Alquiler de locales, habitaciones, etc. sin aumento de precio.

ALQUILERES

Alquiler de locales, habitaciones, etc. sin aumento de precio.

CONSULTAS

Consultas de abogados, médicos, etc.

DENTISTAS

Consultas de dentistas, servicios dentales.

ENSEÑANZAS

Clases de idiomas, matemáticas, etc.

ANGLES

Clases de inglés, profesores nativos.

PRISIONES

Clases de prisión, formación profesional.

ALQUILIO

Alquiler de locales, habitaciones, etc.

ALQUILIO

Alquiler de locales, habitaciones, etc.

ALQUILIO

Alquiler de locales, habitaciones, etc.

ALQUILIO

Alquiler de locales, habitaciones, etc.

ALQUILIO

Alquiler de locales, habitaciones, etc.

ALQUILIO

Alquiler de locales, habitaciones, etc.

ALQUILIO

Alquiler de locales, habitaciones, etc.

ENTABLES

Clases de entablado, muebles, etc.

ESTUDIANTES

Clases para estudiantes, cursos nocturnos.

ESTUDIANTES

Clases para estudiantes, cursos nocturnos.

ESTUDIANTES

Clases para estudiantes, cursos nocturnos.

ESTUDIANTES

Clases para estudiantes, cursos nocturnos.

ESTUDIANTES

Clases para estudiantes, cursos nocturnos.

ESTUDIANTES

Clases para estudiantes, cursos nocturnos.

ESTUDIANTES

Clases para estudiantes, cursos nocturnos.

ESTUDIANTES

Clases para estudiantes, cursos nocturnos.

ENTABLES

Clases de entablado, muebles, etc.

ENTABLES

Clases de entablado, muebles, etc.

ENTABLES

Clases de entablado, muebles, etc.

ENTABLES

Clases de entablado, muebles, etc.

ENTABLES

Clases de entablado, muebles, etc.

ENTABLES

Clases de entablado, muebles, etc.

ENTABLES

Clases de entablado, muebles, etc.

ENTABLES

Clases de entablado, muebles, etc.

ENTABLES

Clases de entablado, muebles, etc.

ENTABLES

Clases de entablado, muebles, etc.

ENTABLES

Clases de entablado, muebles, etc.

ENTABLES

Clases de entablado, muebles, etc.

ENTABLES

Clases de entablado, muebles, etc.

ENTABLES

Clases de entablado, muebles, etc.

ENTABLES

Clases de entablado, muebles, etc.

ENTABLES

Clases de entablado, muebles, etc.

ENTABLES

Clases de entablado, muebles, etc.

ENTABLES

Clases de entablado, muebles, etc.

HABITACION

Alquiler de habitaciones, pensiones, etc.

HABITACION

Alquiler de habitaciones, pensiones, etc.

HABITACION

Alquiler de habitaciones, pensiones, etc.

HABITACION

Alquiler de habitaciones, pensiones, etc.

HABITACION

Alquiler de habitaciones, pensiones, etc.

HABITACION

Alquiler de habitaciones, pensiones, etc.

HABITACION

Alquiler de habitaciones, pensiones, etc.

HABITACION

Alquiler de habitaciones, pensiones, etc.

HABITACION

Alquiler de habitaciones, pensiones, etc.

HABITACION

Alquiler de habitaciones, pensiones, etc.

HABITACION

Alquiler de habitaciones, pensiones, etc.

HABITACION

Alquiler de habitaciones, pensiones, etc.

HABITACION

Alquiler de habitaciones, pensiones, etc.

HABITACION

Alquiler de habitaciones, pensiones, etc.

HABITACION

Alquiler de habitaciones, pensiones, etc.

HABITACION

Alquiler de habitaciones, pensiones, etc.

HABITACION

Alquiler de habitaciones, pensiones, etc.

HABITACION

Alquiler de habitaciones, pensiones, etc.

TRABAJO

Oportunidades de empleo, vacantes, etc.

TRABAJO

Oportunidades de empleo, vacantes, etc.

TRABAJO

Oportunidades de empleo, vacantes, etc.

TRABAJO

Oportunidades de empleo, vacantes, etc.

TRABAJO

Oportunidades de empleo, vacantes, etc.

TRABAJO

Oportunidades de empleo, vacantes, etc.

TRABAJO

Oportunidades de empleo, vacantes, etc.

TRABAJO

Oportunidades de empleo, vacantes, etc.

TRABAJO

Oportunidades de empleo, vacantes, etc.

ALISTADO

Alquiler de locales, habitaciones, etc.

ALISTADO

Alquiler de locales, habitaciones, etc.

ALISTADO

Alquiler de locales, habitaciones, etc.

ALISTADO

Alquiler de locales, habitaciones, etc.

ALISTADO

Alquiler de locales, habitaciones, etc.

ALISTADO

Alquiler de locales, habitaciones, etc.

ALISTADO

Alquiler de locales, habitaciones, etc.

ALISTADO

Alquiler de locales, habitaciones, etc.

ALISTADO

Alquiler de locales, habitaciones, etc.

