



CALLE
DE LA
GRANJA

2016

“pouet” Rehabilitación integral de un edificio
en el centro histórico

València

Juan Marco Marco
Colaboradores: Paula Lacomba, Sheila Pérez,
Ana Vila, Guillermo Gómez
Estructura: Guillermo Prat
Instalaciones: Ingenet SL
Fotografías Diego Opazo



“pouet” Rehabilitació integral d'un edifici al centre històric de València

La proposta es fonamenta en la conservació i rehabilitació integral d'una casa construïda en 1928 en el centre històric de València, per a transformar-la i allotjar un nou programa d'habitatge.

Amb una actitud positiva, s'enderroca el mínim, reparant i reciclant, per a afegir, transformar, i reutilitzar, acomodant aquell nou programa amb una estratègia basada en certes accions, sense retòrica, que convergeixen en una sèrie d'actes per part dels habitants. Els nous elements, tant interiors com exteriors, que sol·liciten les noves necessitats, s'instal·len sense imposar-se, amb la màxima lleugeresa possible, acompanyant a quant s'ha pogut mantindre del vell edifici, i ateses les condicions ambientals de València.

La façana lateral es remata amb una gran jardinera que celebrarà la xicoteta plaça que custòdia.

PATRIMONI seria tot allò que hem heretat. I aquest fet cultural que és el patrimoni, té una visió des de fora, i una altra des de dins, centrada en la naturalesa material d'allò construït, i eixa és la nostra tasca, ... des de dins.

Ací, mes prop d'una tradició que valora el fer, el fabricar, com l'origen del pensament, i no tant en la cerca d'una idea abstracta com a origen de l'activitat constructiva. Molts dels nostres treballs es desenvolupen en llocs on ja havia construït algú, casos molt diferents de construir en allò construït, poques vegades partim de zero. Això ens ajuda a créixer respectant la necessitat de re-utilitzar el nostre patrimoni, cal considerar les seues futures re-utilitzacions. Considerar seriosament la TEMPORALITAT, en el nostre treball. La temporalitat com a PRESENT, que permet enllaçar amb el passat i el futur. I eixa sensació que tu ets “l'últim que arriba” i has d'acceptar aquella fricció, i aquella negociació, entre el que ja estava i el que instal·les... i fer-se càrrec. El que importa és la PRESENCIA d'aquells esdeveniments històrics, la seua petjada, allò tangible.

“pouet” Rehabilitación integral de un edificio en el centro histórico de València

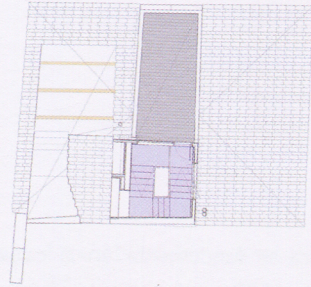
La propuesta se fundamenta en la conservación y rehabilitación integral de una casa construida en 1928 en el centro histórico de València, para transformarla y alojar un nuevo programa de vivienda.

Con una actitud positiva, se derriba lo mínimo, reparando y reciclando, para añadir, transformar, y reutilizar; acomodando ese nuevo programa con una estrategia basada en ciertas acciones, sin retórica, que convergen en una serie de actos por parte de los habitantes. Los nuevos elementos, tanto interiores como exteriores, que solicitan las nuevas necesidades, se instalan sin imponerse, con la máxima ligereza posible, acompañando a cuanto se ha podido mantener del viejo edificio, y atendiendo a las condiciones ambientales de València.

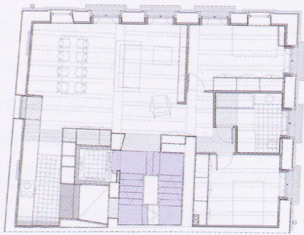
La fachada lateral se remata con un gran macetero que celebrará la pequeña plaza que custodia.

PATRIMONIO sería todo aquello que hemos heredado. Y este hecho cultural que es el patrimonio, tiene una visión desde fuera, y otra desde dentro, centrada en la naturaleza material de lo construido, y esa es nuestra tarea, ... desde dentro.

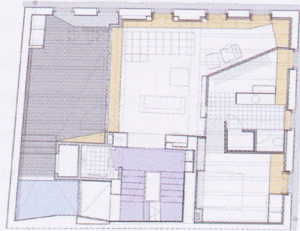
Aquí, mas cerca de una tradición que valora el hacer, el fabricar, como el origen del pensamiento, y no tanto en la búsqueda de una idea abstracta como origen de la actividad constructiva. Muchos de nuestros trabajos se desarrollan en lugares donde ya había construido alguien, casos muy distintos de construir en lo construido, pocas veces partimos de cero. Esto nos ayuda a crecer respetando la necesidad de reutilizar nuestro patrimonio, hay que considerar sus futuras re-utilizaciones. Considerar seriamente la TEMPORALIDAD, en nuestro trabajo. La temporalidad como PRESENTE, que permite enlazar con el pasado y el futuro. Y esa sensación de que tú eres “el último que llega” y tienes que aceptar esa fricción, y esa negociación, entre lo que ya estaba y lo que instalas... y hacerse cargo. Lo importante es la PRESENCIA de esos acontecimientos históricos, su huella, lo tangible.



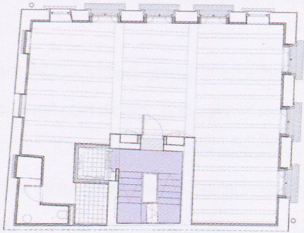
6



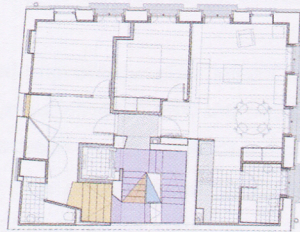
4



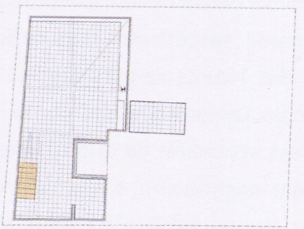
5



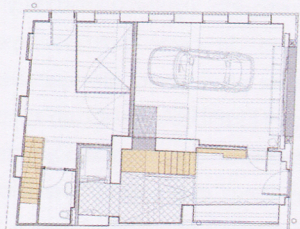
2



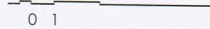
3



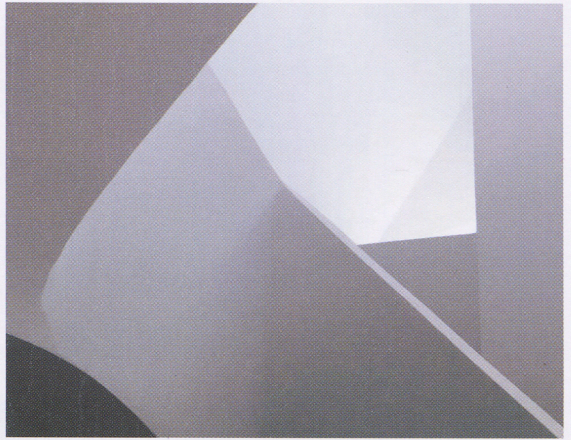
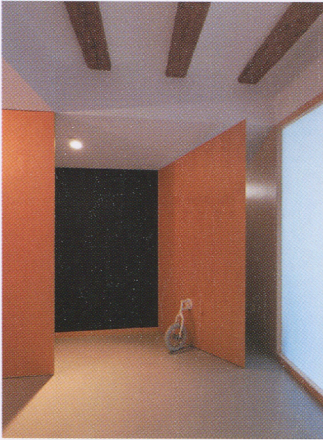
0



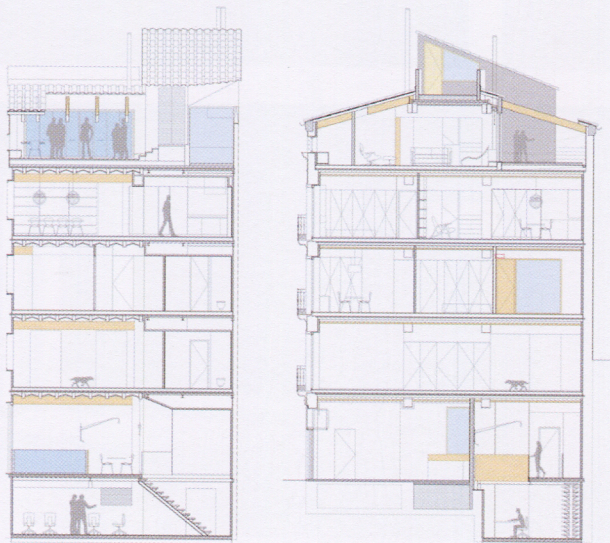
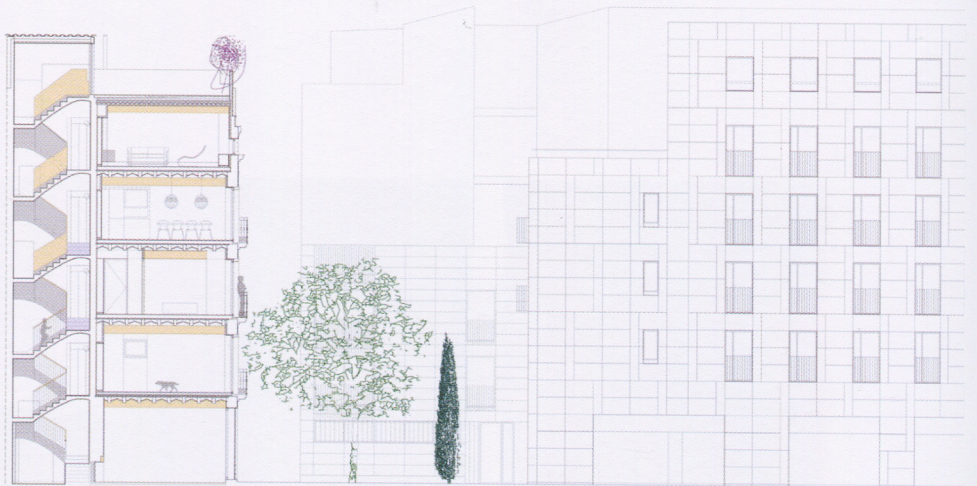
1



Plantas

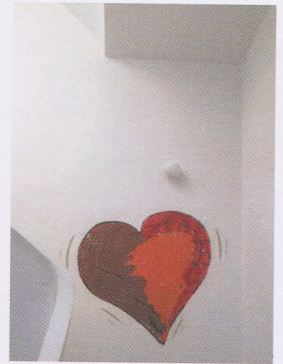


izq. Interior de vivienda | der. Escalera
Interior de vivienda



Secciones

0 1



izq. Pintada hallada | der. Pintada conservada
Interior de vivienda